

東日本大震災の被災地支援を続けています

東日本大震災と東京電力福島第一原発の事故から4年。今もなお、21万を超える人が仮設住宅に暮らすなど、復興にはまだまだ遠いのが現状です。また原発事故以降、福島には生活や健康上の不安を抱える人も多く、放射線による健康被害が心配されるために、子どもたちは外でのびのびと遊べない状態が続いています。

グリーンコープは公益財団法人共生地域創造財団（以下、財団）を通して、行政などの支援が行き届かない人たちへのきめ細やかな支援を行ってききました。

今年も「東日本大震災復興支援募金」に取り組みます。募金の申し込みは、カタログGREEN51号（3月2日から配布）のチラシでご案内します。

※グリーンコープ、ホームレス支援全国ネットワーク、生活クラブ生協が連携して被災地の復興支援などをしながら、地域創造の実現を目指す団体

（2面に続く）

共生の時代

みどりの地球をみどりのままで

2015 3月


■発行：グリーンコープ共同体育事会
 ■編集：共生の時代・編集部
 ■〒812-8561
 福岡市博多区博多駅前一丁目5番1号
 博多大博通ビルディング3階
 TEL 092 (481) 7923
 FAX 092 (481) 7876
<http://www.greencoop.or.jp/>

Contents

福島で新しい支援がスタート	2
ひろしま発 キープ&ショップ きんさいぐり〜んオープン	3
2014年度「打って出る！」に取り組んで各地でグリーンコープを伝え、たくさんの仲間を増やすことができました	4・5
グリーンコープ共同体組織委員会 2014年度脱原発学習会 原発再稼働の危険性と原発ゼロ社会への道	6
グリーンコープの輪・和・環 グリーンコープやまぐち生協 國司 康子さん	7

別紙にて、「放射能汚染と向きあう（放射能測定室より）」を掲載

チェック! 第10回GMOフリーゾーン全国交流集会在3月7,8日に熊本阿蘇で開催されるよ。「遺伝子組み換え作物は植えない、売らない、食べない」ことを宣言するGMOフリーゾーン運動を広げていこう!



福島県 **福島ほかほかプロジェクト**



保養地の自然の中で元気に遊ぶ子どもたち




放射線量の高い地域に住む子どもたちや妊婦さんに、線量の低い場所で過ごしてもらおう「福島ほかほかプロジェクト」。グリーンコープは安心・安全な食材を提供しています

宮城県

グリーンコープの支援で笑顔が戻った



石巻市蛤浜・折浜ではグリーンコープの支援で牡蠣養殖が復活。今年は牡蠣も太り、出荷に忙しい日々です

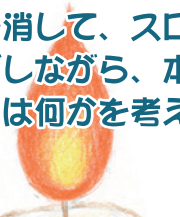


いちご農家の齊藤農園は津波で被害を受け少しずつ野菜を作っていましたが、震災後初めてのいちごを出荷しました




3.11キャンドルナイト

てんきを消して、スローな時間をすごしながら、本当に大切なものは何かを考えよう!



「震災で亡くなられた方への追悼」「被災地の復興への願い」「原発のない社会への願い」。てんきを消して暗闇にキャンドルを灯し、一人ひとりが被災地に思いを馳せ、本当の幸せとは何かを考える時間。原発をなくしていくために、私たちに何ができるのかを考える機会になるはずです。

岩手県



岩手県にある財団の大船渡事務所では、2012年5月に大船渡市から委託を受け、在宅被災世帯の調査・見守り訪問活動を続けています。

2014年12月には、大船渡市から委託された自立相談支援事務所「お困りごと相談室ともいき」を開所しました。事務所で相談を待つだけでなく、困っている人はいないか地域に向いて訪問支援を行うのが特長です。グリーンコープから職員が出向し、食糧の入手が困難・経済的困窮・就労などの問題の支援に精力的に取り組んでいます。

※2015年4月に施行される生活困窮者自立支援法に向けた市のモデル事業。仕事、金銭、住居など生活全般の相談を一つの窓口で受け、関係機関につなぎ、「伴走型」で問題解決を図る

ひまわりを通して広がる福島支援の輪

ひまわりプロジェクト(※1)

シャロームは障がいがある人もない人も、共に生きる社会を目指して活動しているボランティア団体。「ひまわりプロジェクト」は、全国の支援者に育ててもらったひまわりの種を福島に送ってもらい、ひまわり油を作り、その収益金を、福島の放射線量の高い地域に住む子どもたちをのびのびと遊べる地域へ連れて行く「保養」などに役立てる取り組み。グリーンコープは各単協の施設やお店などでひまわりを育て、種を送った

ひまわり感謝祭(※2)

シャロームが、多くの支援者に感謝すると共に交流がもっと深まることを願って開催している。今回で4回目



ひまわり感謝祭の会場には、全国から寄せられたひまわりの栽培記録や、福島の子をたちを対象とした保養プログラムの様子などが展示された。左から塩月さん、北口さん



販売されていたひまわり油「みんなの手」▶

福島で新しい支援がスタート

2014年、グリーンコープは福島県の「NPO法人シャローム」(以下、シャローム)が行っている※1「ひまわりプロジェクト」に参加しました。支援団体を招いて行われた※2「ひまわり感謝祭」に参加するために12月19日、おおいた理事長 塩月恵子さんとふくおか福岡地域理事長 北口淳子さんが福島を訪れました。

福島市に向かう途中では、原発事故のため今は使われていないJR東日本常磐線の小高駅と富岡駅を視察。原発から30km圏内の川内村と、川内村の皆さんが避難している郡山市の仮設住宅を訪れ交流しました。翌20日に「ひまわり感謝祭」のシンポジウムに参加しました。

福島県川内村は福島第一原発から30km圏内の山あいの村。原発事故により、一旦すべての住民が避難を余儀なくされました。その後、村は2012年に帰村宣言をし、復興に向けて進み始めました。国による除染作業が進み、2014年10月、村の東側の一部を除いて20km圏内の避難指示が解除されました。

2014年11月現在、1573人(57.4%)が帰村していますが、高齢者が多いのが現状です。以前は仕事や買い物、病院などを富岡町(現在は居住制限区域)に頼っていたため、帰村しても生活が成り立たないと考える住民も多く、特に子どもを持つ若い世代は放射線による健康被害を心配して戻って来ていません。また、NPO法人によ

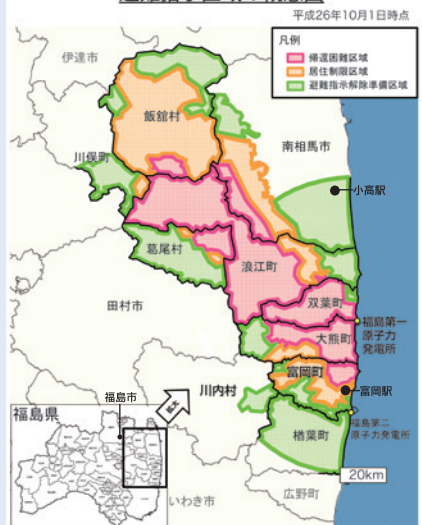
る川内村でのキッチンカーの移動販売も行われ、帰村した住民に温かい料理やお惣菜が届けられています。今後はメニューが増えるように、財団で支援している石巻市高橋徳治商店のはんぺんや蛤浜・折浜の牡蠣を食材として紹介します。

キッチンカーを利用した福島での支援が始まる

ひまわり感謝祭で福島の現状を知る

東京電力福島第一原発の事故による被害のようす

避難指示区域の概念図



人だけがいない街



居住制限区域の富岡駅周辺の様子。津波によって壊れた建物やひっくり返った車が放置されたままになっている



除染作業がいたるところで行われており、剥がされた土や草の入った黒い袋が道路脇にたくさん積まれている



温かい料理がキッチンカーで届けられる



ひまわりプロジェクトは、被災地に送る全国の支援者と、それを必要としている福島の人たちが繋がっていると実感し共

感することの意味がある」という内容でした。パネルディスカッションでは、原発事故後すぐに福島に入って被災者の医療相談に当たった医師が、福島の子もたちに

甲狀腺がん多発の心配があると報告しました。また、シャロームのメンバーから、ベビーカーに放射線測定器を付けて、実際に子どもに影響がある高さでの空間放射線量の測定を継続している様子が報告されました。

福島視察を共同理事会で報告

北口さんは「シャローム代表の大竹さんから『今、福島は日本で一番弱い所なので、弱い所が元気になれば日本はとってもし幸せになると思いますが』という話を聞きました。福島に発つ前の福祉活動組合員基金の助成団体報告会で聞いた『弱い

立場の者が幸せに生活できることが、本当にいい社会になること』という話と重なり、本当にそのとおりだと思いました。福島の実状を見て胸が痛くなりました。私たちが忘れずにいることが大事だと感じました」と福島の現状に触れての思いを語りました。

塩月さんは「シンポジウムでもあった本に『種が採れなくても、ひまわりを育てることで福島に思いを馳せることが大事だ』と書かれていました。今年も私も育ててみたいと思います」と今後の取り組みに向けた思いを語りました。



にぎわった オープニング イベント

オープニングイベントの冒頭では、グリーンコープ生協ひろしま理事長の熊野さんが『きんさいぐり〜ん』はできたばかり。まず組合員にグリーンコープの取り組みを伝えて、こんなものがほしい、こんなことをしたいという話が活発に出てきたらいいと思います。アイデアがどんどん出てそれを実現していきけるようになると、本当に地域の組合員のキープ&ショップになっていくと思います。そのためにも、地

区委員会を立ち上げることを目標に取り組んでいきます」と挨拶。イベントには、産直たまご・若鶏生産者の秋川牧園(山口県)が駆けつけ、産直若鶏を使った焼き鳥の試食・販売を行いました。また、組合員によるびん牛乳の試飲や、せっけんを使った換気扇の汚れを落とす実演コーナーを設け、一人ひとりについていねいに伝えました。来店者は、新鮮な産直野菜やパン、棚に並んだ商品の購入などを楽し



せっけんを使った汚れ落ちの実演を行いました

三次の地にグリーンコープの輪が広がる キープ&ショップ きんさいぐり〜んが OPEN!

み、ゆつくりと時間を過ごしていました。

グリーンコープ生協ひろしまには、支部併設型のキープ&ショップが3カ所あり、組合員に親しまれてきました。

2014年12月1日、三次市に地域展開型のキープ&ショップ「きんさいぐり〜ん」(以下、「きんさいぐり〜ん」)がオープンしました。オープニングイベントには、この日を待ち望んでいた組合員や地域の方々約50人が訪れ、1日中にぎわいました。

オープンに至るまでの経過と当日のようすを報告します。

※1 カタログで注文した商品を、組合員が曜日を決めて好きな時間に受け取りに行けるように預かる。その場で商品も販売する
※2 きんさいとは広島の方で「来てください」の意味



テープカット。左から2人目が理事長の熊野さん、ひろしま中央支店理事長の藤野さん、常務理事の吉村さん、スタッフの三浦さんと福馬さん



来店者でにぎわう店内。商品を手に取りながら買い物を楽しみました

グリーンコープを広げるために

三次市は広島県の北部に位置する、豊かな自然に囲まれた人口約5万5千人の市。ひろしま中央支部から中国自動車道を經由して車で約1時間かかる地域です。2013年10月に共同購入の配達が始まりました。

「組合員力を発揮して組合員活動をすすめていく!」という理事会方針の下、まだ配達やキープ&ショップのない三次市で、グリーンコープの仲間づくりをしようという検討を始めたのが2012年度。まずは職員が、組合員からの紹介情報を頼りに戸別訪問に取り組み、グリーンコープを伝えていきました。地域のイベントへも積極的に参加し、グリーンコープの商品を食べておいしさを知ってもらったり、青果キヤラパンと銘打って、安心・安全な産直青果を手にとり試食してもらいま

した。郵便局のスペースを借りてグリーンコープのアピールも行い、たくさんの方との出会いをつくっていきました。三次地域を担当する職員の沖田さんは、「1年前から配達をスタートし、新規組合員を増やしてようやく200人を超えました。ゼロからのスタートだったので大変なこともありましたが、理事や委員の皆さん、職場の仲間にも助けてもらえたからやってみよう」と笑顔で振り返ります。



子育て世代が増える三次市

2014年3月から、現在の場所で週1日2人のスタッフで担当キープを開始。フロアの空いたスペースを利用し、毎月いろいろなメーカーに來てもらって試食会を行いました。キープを拠点に組合員による仲間づくりの具体的な話し合いもすすみ、「ワエルカムカフェ」を3回開催。「チラシ」を作って配り、グリーンコープ自慢の商品の試食を準備して、地域の皆

週3日利用できるきんさいぐり〜ん

ひろしま中央支店理事では、今後もグリーンコープの良さを実感できる料理会や学習会などを企画して、三次市に地区委員会が生まれるよう組合員の輪を広げたいと張り切っています。

「最初の頃はグリーンコープが何なのかということもわかりませんでした。イベントを重ね生産者から話を聞き、いろんな商品を自分で利用して、組合員さんとお話をする中で、だんだんとグリーンコープの良さがわかってきました。これからも勉強していきま



グリーンコープ生協くまもと
副理事長
上田 玲奈

今年度限りで組合員活動を卒業すると決めたとき、特に未練は感じていなかったはずなのに、年が明け、その日が迫ってくるにつれて寂しさと共に、もっとこうできたかな、もっとこんなことがしたかったという思いが膨らんできた。

しかし、地域理事長となり活動してきた3年間を振り返ったとき、様々な出会いがあり、知識を得、たくさんの経験を積むことができた思い出が次々と浮かんできた。組合員活動は卒業しても組合員であることは変わらないし、人生これから! やり残したことも、やりたいことも私の人生の中で少しずつ挑戦していけばいい。そう思えた。そのとき、気持ちが軽くなり、春からの新しい生活が待ち遠しくなった。同時に、この数年間好き勝手させてくれた家族に感謝しながら、笑顔で残りの日々を過ごしていきたいと気を引き締めた。

2014年度 fromネグロス クリスマスカンパ

カンパ総額 7,166,160円

ご協力ありがとうございました

集められたカンパは*APLAをとおしてアジアの人々の自立に役立てられます

※アジアでの「農を軸とした地域づくり」をめざし、出会いや交流の場の創造をすすめるNPO法人

グリーンコープを伝え 増やすことができました

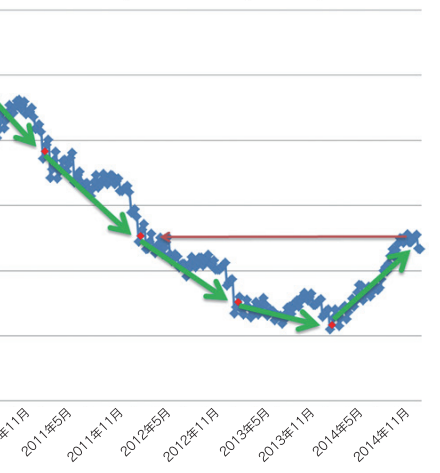
2014年度、グリーンコープは、次の世代に繋いでいくために社会にグリーンコープをアピールし、仲間を増やす取り組みを強化することを決断しました。メディア展開や地域の祭りなど、これまでになく規模で臨みました。

この一年、組合員、ワーカーズ、職員がそれぞれの得意分野を生かしながら取り組み、生産者やメーカーの皆さんの協力を得て、組合員を増やし、商品の利用を増やすことができました。組合員・ワーカーズ・職員の力と大きな予算を投入したグリーンコープ生協ふくおかをはじめ、各単協で意欲的に取り組み、2015年度に向けてもさらに広げようとしています。

今年度の成果と、これから繋がる取り組みなどについて報告します。
また、ふくおかでの組合員・ワーカーズの振り返りと共同体代表理事の思いを紹介します。

2014年度、グリーンコープ共同体全体
・ワーカーズ・職員が一丸となり
増やし、50,137人(2015年
時点)の新しい仲間を迎えること
しました。

グリーンコープ 登録組合員数推移



共同体代表理事 田中裕子さん

いかにしてグリーンコープのファンを増やしていくかが求められています。ライフスタイルも様々で、元気なシニア層もたくさんなので、これまでの枠に囚われずにアイデアを出し合って、いろんな形で組合員活動に参加できるような仕掛けをつくっていかないと活動は広がらないと思います。生協は組合員が出資・利用・運営してこそその組織であることを新しい組合員はもちろんですが、広く組合員に改めて伝え、楽しいから参加したいと思える取り組みを考えていきたいですね。組合員が感じたこと、考えたことを率直に出し合えるような風土を大切にしていきたいと思っています。

グリーンコープは、「20周年」の2008年に仲間を増やすことに取り組んで以降、なかなか増やすことができない状況が続いていました。産直びん牛乳の利用低迷に象徴されるように、グリーンコープ商品の利用が増えないばかりか、減少に歯止めがかからない危機的な状況に陥っていました。

グリーンコープの安心・安全でおいしい食べものを子や孫の代まで食べ続けていくためには、利用する仲間を増やし、みんなでもっと利用していくしかありません。

加えて、高齢者福祉、子育て応援、生活困窮者支援など、社会的に評価を受けているグリーンコープの地域社会を創る運動や事業も、組合員が商品

を利用して、郵便局の一角を借りてグリーンコープを紹介し、試食を出したりしました。キャラバン台車で公園や駅など人通りがあるところに出かけて試食を勧めるなど、「出会いの場」を求めて足を運びました。

「打って出る！」
グリーンコープの食べものや地域社会を創る取り組みをもっと広く知ってもらうため、2014年度は、全体の4割強の規模を占めるグリーンコープ生協ふくおかを重点的に取り組みました。

その結果、組合員数は2008年度と同数まで持ち直しました(図1)。新たな仲間をふくおかで2万人強増やし、共同体全体でも約5万人増やすことができました。

グリーンコープのファンが増えた

今年度の取り組みを通して、グリーンコープの良さとその内容を多くの人に伝えることができました。メディア展開を通して、グリーンコープを知らない人にも、新しく入った仲間にも、そして商品をあまり利用したことのない組合員にも、グリーンコープの商品の良さや取り組みを精一杯伝えることができました。その結果、組合員が増え、商品の利用が増えています。

2015年度は、2014年度の成果を生かして、ふくおかに続き、他単協に繋げていけるような取り組みを予定しています。グリーンコープの輪をそれぞれの地域で広げ、ともに歩む仲間を増やしていける新たな一年にしたいと、各単協での検討が続けられています。

グリーンコープ生協ふくおか

中部地域理事長 三原幸子さん

中部地域総体で取り組んでいる遠賀町委託事業の※元気カーの取り組みは予想以上に広がり、町や地域の人たちとも関係が築けて、イベントに声がかかるようになりました。いろいろな場に参加してグリーンコープをできる範囲で伝えていければいいと思いました。取り組んだ組合員の楽しさや達成感が伝わり、活動が広がっています。
※買い物困難者の多い地域での移動販売

北九州地域理事長 加島美香さん

地域の催しなどに積極的に参加することで今まで出会わなかった人たちにもたくさん出会うことができ、グリーンコープを知らせることができました。グリーンコープが好きになって、商品を利用し続けてもらうためにも、今求められていることは何かを察知して、先手を打って、いろいろな取り組みを組み立てていくことが必要だと思っています。

理事長 大橋由美子さん

2014年度は、数値目標を持って仲間づくりに元気に取り組もうと意思一致でき、地域にどう出るかを主体的に組合員が考えることができたことがとても良かったと思います。一つの目標に向かって組合員・ワーカーズ・職員がそれぞれの得意な部分を生かし合い、違う目線でいろいろなことを指摘し合って取り組むことができ、相乗効果もありました。仲間づくりに取り組んだ組合員からは「利用を続けていけるようにフォローしたいね」という声が挙がっています。

南地域理事長 松本裕子さん

組合員のつどいの参加者から地域委員になる人が増えているのは、地域委員会の活動が楽しそうと感じたからではないかと思っています。1日3回食べることをどうするかで世の中を変えていくことができます。そのことをもっと伝えて、グリーンコープの活動の良さを伝えていけたらと思っています。

福岡地域理事長 北口淳子さん

これまでにない大きな規模のお祭りでは、たくさんの来場者にグリーンコープを体感し、楽しんでもらうという大きな目標を達成することができました。様々な活動の中でも自分たちの活動に広がりを持って、「組合員活動っていいんだよね」と関わったみんなが思えるようになったことは、かけがえのない宝物となりました。次年度も楽しくグリーンコープを伝えていきたいと思っています。



キャラバン台車で通行人に声をかけるようす

2014年度「打って出る!」に取り組んで

各地でグリーンコープ たくさんのお仲間を増やしました。



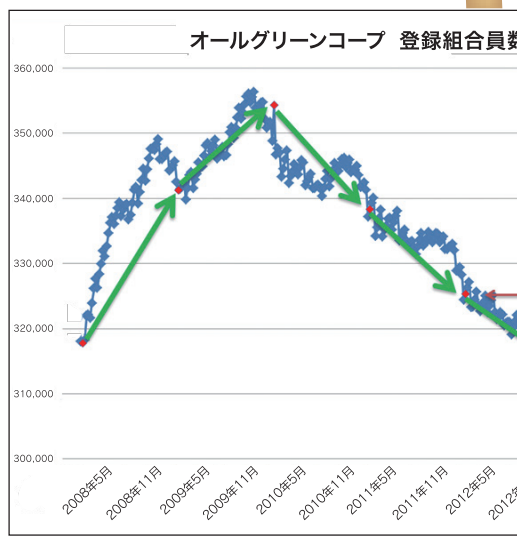
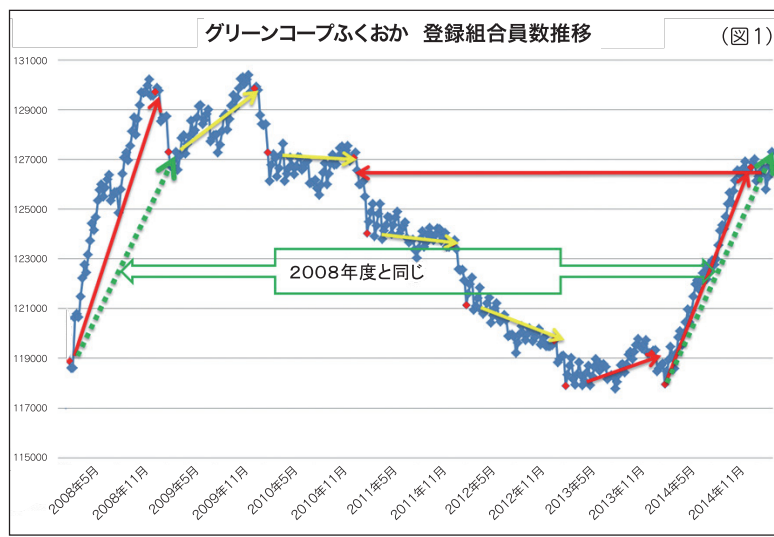
2014年度、グリーンコープで組合員・ワーカーズ・職人仲間を増やし、50.1%増(2月7日時点)の新しい仲間を増やしました。

ファイバーリサイクルに取り組むワーカーズ

労働協同組合 ゆうあい福岡 代表 田原幸子さん

ファイバーリサイクルは、組合員以外の方も参加できる取り組みなので、使わなくなった衣類を持って来てほしいというところから話していきました。今回取り組んで、様々な思いを持っている人と出会って、グリーンコープを見直すことができ、地域を知ることができたと感じています。お店と連携しながらファイバーリサイクルへの参加からグリーンコープを知ってもらえたらと思います。

新規加入者は子育て世代の30代が一番多く、次いで40代となっています。また、健康が気になり、買い物に難くなるシニア世代も増えています。新しく加入した組合員からも多くの紹介があり、加入に結びつきました。



食育ワーカーズ

グリーンコープコンシェルジュ労働協同組合 理事長 古家清美さん

2014年度は地域の人たちとたくさん出会い、今の若いお母さんたちがどんなことに興味があり、どんなことを基準にして食べものを選んでいるのかなど、グリーンコープの中では知りえない情報を得ることができ、これから商品を語る時、レシピを考える時のヒントになると思います。新しい仲間とグリーンコープの食べものを利用してもらうために何が出来るか考えていきたいと思っています。



家計とくらしをサポートするワーカーズ

労働協同組合 FP円縁 代表 吉見やよいさん

ライフプラン講座やこづかいゲーム、グリーンパーティーなど、様々なことを企画し、仲間を増やす取り組みを全力で推進してきました。円縁の活動を知ってもらえる機会にもなりました。グリーンコープの商品の良さを知ってもらい利用を続けてもらうためにも職員や他のワーカーズともしっかり連携して、保障の見直しや家計管理など円縁の得意分野で組合員のサポートができたと思います。

商品の配送などを担うワーカーズ

ワーカーズ・コレクティブ AMITY 理事長 舟木由子さん

グリーンコープの認知度が上がったせいか、ワーカーの言動について厳しいお叱りを受けることがありました。それをAMITYみんなの問題として共有し、日々の業務を見直すことができました。また、研修や地域へ飛び出すことにも積極的に取り組みました。これからも日々配達で組合員に接するAMITYがグリーンコープと組合員の窓口になっているという自負を持って、組合員や地域の人たちとコミュニケーションしていきたいと思っています。

お店を運営するワーカーズ

企業組合ワーカーズ 遊 理事長 峰知子さん

「このままでは来店者が減り、お店の供給は上がらない。キープを広げていかないとお店経営は厳しい」とワーカーで共有し、キープの重要性を確認しました。地域の組合員さん宅に出かけ、来店を呼び掛ける取り組みも行いました。組合員さんに自分のお店と思ってもらえ、地域に向けてグリーンコープを伝えていけるようなお店にしていきたいと思っています。

「原発再稼働の危険性と原発ゼロ社会への道」

一人ひとりが今できることを
考えていきましょう



講師：井野 博満さん
東京大学名誉教授、高知工科大学客員教授。専門は金属材料学、原発に関しては、圧力容器鋼材の照射脆化が専門。原子力市民委員会委員



2014年度 脱原発学習会
2015年1月26日 福岡市
主催：共同体組織委員会
参加者：123人

グリーンコープはチェルノブイリ原発事故後より、原発は「いのち・自然・くらし」を脅かし、未来の子どもたちにつけを負わせるものであり、共存できるものではないと考え、脱原発に取り組んでいます。現在グリーンコープでは、各地に市民発電所づくりを進めています。
福島第一原発事故から4年。事故後の処理が進まない中、国は原発を再稼働しようとしています。このような現状を踏まえて、2014年度脱原発学習会では、井野博満さんから、原発再稼働の危険性や原発を取り巻く状況、脱原発に向けて何が必要なのか等を話していただきました。講演の要旨を紹介します。

原発再稼働は論外

老朽化した原発は危険すぎる

日本には現在、廃炉が決まっている浜岡、福島原発6基を除く50基の原発が存在する。40年を超えた原発も多くある。老朽化した原発の問題の一つが、原子炉の圧力容器鋼材の破損の懸念だ。鋼材の破損と変形する力が加わると変形するが、0℃以下の低温では変形することなく割れてしまう。この脆化の境界を示す温度を「脆性遷移温度」と言う。原子炉で放射線を浴び続けると、これを引き上げてしまう。玄海原発1号機は40年近く放射線を浴び、炉内監視試験片の脆性遷移温度は98℃。ひび割れが生じる危険な状態であり、最近やつと廃炉が検討され始めた。一方、40年を超えた高浜原発1号機は、それ以上に危険な状態にありながら、廃炉ではなく延長稼働へ進もうとしている。

新規制基準は欠陥だらけ

立地指針はおきざり

従来あった立地指針に

は、「原子炉は十分に公衆から離れていること」と定められていた。万一の大きな事故でも、原発の敷地境界における1年間の被ばく線量が250ミリシーベルトを超えないとされていた。しかし福島原発事故では、最大1190ミリシーベルトに達し、立地指針をはるかに上回っていた。立地指針が成り立たなくなったことから、原子力規制委員会は立地評価自体をやめるしかない判断。これは、住民の安全よりも、原発の存続を優先した判断だ。

原発ゼロ社会への道

2014年5月大飯原発差止め判決の画期的意義

生存権を脅かす「具体的危険性が万が一にもあるかどうか」に焦点を当て、人格権に基づいて大飯原発の運転差止めが当然だという画期的判決が福井地裁で言い渡された。判決は「基準地震動を超える地震は起こりうる。安全性においては原発を他の技術と同じと考えてはいけない」という内容。国は、耐震性スクラス（安全強度が高い構造）は安全上重要な設備のみと限定し、発電所全体をスクラスにすることは困難でコストもかかると言う。それでもすべきだというのがこの判決の意味だと捉えている。まさに原発をつくる立場からではなく、被害を受ける市民の立場からの発想だ。現在係争中の原発再稼働をめぐる他の訴訟や、準備中の訴訟にとっても重要な前例となった。

公論形成の重要性

いくつかの世論調査に

いくつもの世論調査に

一般社団法人グリーン・市民電力から

ひろがれ! 私たちの発電所

グリーンコープ・グリーン電力出資金
7,615人 825,370,000円 (2015年1月31日現在)

自然エネルギーによる市民発電所をさらにひろげていくためにグリーンコープ・グリーン電力出資金に協力しましょう

神在太陽光発電所売電量
2015年1月 68,800kWh 定格出力1.057kW(280世帯相当)
2014年4月からの累計は1,036,680kWh

若宮物流センター太陽光発電所売電量
2015年1月 2,630kWh 定格出力47kW(13世帯相当)
2014年4月からの累計は42,203kWh

広島物流センター太陽光発電所売電量
2015年1月 3,199kWh 定格出力47kW(13世帯相当)
2014年5月からの累計は38,489kWh

グリーンコープやまぐち生協西部地域本部太陽光発電所売電量
2015年1月 3,339kWh 定格出力54kW(15世帯相当)
2014年9月からの累計は21,104kWh

子どもたちの未来のために

No.79

「3.11に思うこと」

東日本大震災による原発事故は、放射能の大量放出をともなう事故であり、人間の手では制御できない計り知れないほどの大きな被害をもたらす結果となりました。1986年に起きたチェルノブイリ原発事故によって生じた汚染地帯には、今もなお数十万人の住民が故郷に戻ることができていません。現在日本で考えられているいかなる安全対策も、原発の本質的危険性を封じ込めることができず一時しのぎに過ぎません。

原発事故から4年近く経過した今も、福島で暮らす方や福島から避難されている方の生活は置き去りにされているのが実状です。テレビ、新聞でもあまり報道されなくなったために、世間では原発事故が風化しつつあります。そのような社会状況の中で、国は九州電力川内原発などの再稼働に進もうとしています。

同じ過ちを繰り返さないためにも原発事故を風化させず、原発はいらないと訴え、安心して暮らせる社会をめざし一緒に行動していきましょう。

グリーンコープ共同体組織委員会

よると、市民の60%（女性70%、男性50%）が脱原発を望んでいるとされている。今の政権は世論と乖離し、再稼働をすすめるようとしている。国のエネルギー政策では、原発に対してますます手厚い援助を行おうとしている。原発の再稼働を阻止し、再生可能エネルギーの拡大を実現させるためには、専門家が情報を開示して意見を闘わせ、それに市民や行政が加わり安全性などについて判断していく「公論形成の場」をつくるのが急務だ。地域レベル、国レベルで市民の力を結集し、いろいろな活動で社会をつくり上げていく意識を強く持たなければならぬ。選挙、メディア、裁判、教育等多様な場で声を上げ、平和と市民の生活を

守る活動と連携し、公論形成していくことが最も大事だ。現在、日本で稼働している原発はゼロ。国のエネルギー政策に関心を持つ様々な立場の人の行動が抑止力となっている。今こそ脱原発に向けて、もつともつと声を大きくし継続していくことが求められている。



「ぶつくく」のメンバー5人



大型絵本を使って読み聞かせをしている様子



「てぶくろ」が小学校で毎年行っているお楽しみ会の案内。読み聞かせの他に、メンバーの手づくり品をプレゼント



プレゼントのどんぐりでつくったトトロと紙ねんど製のペーパーホルダー



国司さんが、地域で何かの役に立ちたいと思う

助けてもらった生命のお返しに

日々勉強!と笑う。

打ち合わせなどを行う。

小学生のお母さんや、すでに子どもが小学校を卒業したお母さんもいる。

国司さんの夢は広がる。

これからも絵本の読み聞かせを通して、たくさんの人を笑顔にしたいと、認知症のグループホームへと活動を広げようとしている「ぶつくく」。国司さんの夢は広がる。

絵本でみんなを笑顔にしたい!



プロフィール

山口県下関市長府在住。夫と社会人の長女と大学生の二女の4人家族。グリーンコープやまぐち生協組合員

読み聞かせグループ

「ぶつくく」代表・「てぶくろ」元代表

くに 国司 康子さん

「ぶつくく」を待ってくれる人がいる。今日は「ぶつくく」が、障がい者の作業施設で月に1回読み聞かせをする日。玄関を入ると、利用者の青年がここにこして「あつ!やまんば!」と声をかけた。別の青年が「荷物運ぶよ」とキーボードを抱えた。「やまんば」と声をかけた青年は、以前読み聞かせをした「やまんば」の絵本がとても気に入って、「ぶつくく」が来ると声をかけ

てくれる。楽しみにしている気持ち、それぞれの表現で伝わってくる。「ぶつくく」の活動のきっかけは、偶然出会った施設長さんに声をかけられたこと。「知的障がいがある人たちが通ううちの施設で、読み聞かせをしてもらえないかしら」。国司さんは、小学校で一緒に読み聞かせをしている「てぶくろ」の仲間と相談した。2012年、手を挙げてくれたメンバーと3人で「ぶつくく」の活動をスタートした。

投稿欄



私の好きなグリーンコープ商品

えびといかの彩り焼き

娘はえびを嫌いますが、気付かず食べています。フライパンで焼いてばん酢をかけます。一人何個ずつと決めておかないと私の分は残りません。我が家ではギョウザ感覚でメインディッシュです! 一回一袋では足りないので二袋食べます。大袋でお徳用があればいいなあと思うくらいです。本当においしいです。

グリーンコープ生協とっとり 野口 一穂

投稿募集 私の好きなグリーンコープ商品 250字程度 毎月月末 住所氏名・年齢・TEL・所属生協名を明記して郵送またはFAX、Eメールを送ってください。 掲載分にはグリーン券(グリーンコープ商品の購入に利用できます)500円分を連呈。 住所氏名などの組合員の個人情報には本紙に掲載の場合のみ使用します。 〒812-1856 福岡市博多区博多駅前1丁目5-1 博多大博通ビルディング3F グリーンコープ(エニケーション) ワーカーズ連(REN「共生の時代」) 編集部宛 FAX 092-481-17876 Eメールアドレス kiko@greencoop.or.jp

助成金が活動を後押ししてくれた

それから3年余り、「てぶくろ」で学んだことを「ぶつくく」の活動にも活かしながら、5人になったメンバーで、2カ所の作業施設で絵本などの読み聞かせを続けている。

障がいのことを学ばないと活動は難しいと実感した国司さんたちは、グリーンコープの福祉活動組合員基金(100円基金)の助成金を活用して、2回の研修会を開催。せっかくなので、多くの人に参加してもらおうと、下関市教育委員会や幼稚園、保育園などにも案内し、35人余りの参加があった。知的障がい、発達障がいのことや本の選び方などを初めて学び、その後の活動に活かすことができた。「でも、実際の読み聞かせの場では毎回予想外の反応があった。日々勉強!と笑う。

「ぶつくく」の「ぶつくく」は本、そして「くつく」は笑い声。読み聞かせを笑って楽しんで欲しいと、願いを込めて名

ようになったのには、理由がある。二女の産時に大量出血で生死をさまよい、輸血で生命を助けられたのだ。それから、夫婦でその恩を少しでも地域に返したいと考えて、夫は積極的に献血に行くようになった。

メンバーにとって、子育ての悩みを話したり励ましたりする楽しい時間だ。メンバーから、「私たちのお母さんのような人」と慕われる国司さんは、「実はこういう場所って、なかなかないよね」と話す。みんなの心の拠り所の一つにもなっている。

みんなの笑顔が活動のエネルギー

本が好きだった国司さんは、娘が通う小学校で絵本の読み聞かせをしたいと考えた。グリーンコープの活動で知り合ったお母さんに声をかけ、3人で「てぶくろ」を立ち上げた。それから13年、読み聞かせの活動を続けている。

国司さんは、聞いてくれた人が喜んでくれることを一番に考えて活動をしていると話す。そして、小学生や施設の利用者から純粋な笑顔を見せてもらえることが、活動のエネルギーになっていっている。

Vol.27 グリーンコープの イチオシ!

ほぼ丸型で芽はやや深い。春作、秋作の年2回の栽培。さらっと軽い食感がポテトサラダやコロッケなどに向いている。小玉を丸ごと揚げて塩でシンプルに食べたり、揚げた後、醤油とみりんなどで甘辛く煮てもおいしい。



産直バレイショ (出島)

長卵型で、芽の数が少なく浅い。黄白色のきめ細かな粘質で甘みがある。煮崩れしにくいので、煮物やシチュー、カレーなどの煮込み料理に向いている。他にも生地のベースにすりおろして使う。例えばにらや魚介と混ぜて焼くとチヂミ風、キャベツと混ぜて焼くとお好み焼き風になる。

産直バレイショ (メーク)



(冬場は北海道産です)

北海道産のバレイショ(メーク)(男爵)と玉ねぎは化学合成農薬を慣行栽培の半分以下使用。



産直玉ねぎ

早作の新玉ねぎと普通作の玉ねぎがある。やわらかくてみずみずしい新玉ねぎは、辛みも少なく甘みがあり生食に向いている。日持ちしないので、届いたら冷蔵庫に保管し早めに使い切る。普通作の玉ねぎは、身がしっかりとして、比較的日持ちする。やや辛みが強いが、火を通すと辛みは抑えられ甘みが増す。玉ねぎはざく切りにしサッと炒めて塩コショウし卵でとじるとシャキシャキした食感でおすすぬ。

(冬場は北海道産です)

早作の新玉ねぎと普通作の玉ねぎがある。やわらかくてみずみずしい新玉ねぎは、辛みも少なく甘みがあり生食に向いている。日持ちしないので、届いたら冷蔵庫に保管し早めに使い切る。普通作の玉ねぎは、身がしっかりとして、比較的日持ちする。やや辛みが強いが、火を通すと辛みは抑えられ甘みが増す。玉ねぎはざく切りにしサッと炒めて塩コショウし卵でとじるとシャキシャキした食感でおすすぬ。



おいしい空気と肥沃な土で大きくなあれ! 産直バレイショ 玉ねぎ

化学合成農薬不使用

料理のバリエーションが多く保存もきき、私たちの食卓になくてはならないバレイショと玉ねぎ。常備しておくことで便利で役立つ野菜です。

グリーンコープでは、一年を通して利用できるように、九州と北海道の生産者によって栽培されています。今回は、九州でバレイショ・玉ねぎを主に生産している「産直南島原」を訪ね、代表の林田康一さんをはじめグループの皆さんにお話を伺いました。

産直南島原

「適地適作」が代々受け継がれる



産直南島原
2013年2月に前身の南高有機農法研究会から分離し、6軒の生産者でスタート。バレイショ・玉ねぎを中心に、化学肥料を使わずに有機肥料・BM活性水を使い無農薬で栽培している。その他キャベツ、レタス、メロンなども作っている。

「適地適作」は大事なことだ」と林田さんは強調する。20年前に噴火した雲仙普賢岳がある島原半島。その南側に位置する南島原の耕作地は、山を切り開いた火山灰土の斜面が続く。昔から石積みで段々畑を作ってきた。一つひとつの畑の面積は広くはなく、効率が良いが、水はけの良さが高低差を生かした、バレイショ・玉ねぎの適地適作地として、引き継がれている。

火山灰を含むミネラルたっぷりの土

火山灰を含む土はミネラルが豊富で、その下の粘土質の土は保水性も適度にある。雨は水はけのよい火山灰土を通り、保水性のある粘土質の土に蓄えられる。作物は必要に応じて水分を吸収しながら育つ。例年、一定の降雨量を下回ることがほとんど無い。

切り開いた段々畑は、低いところと高いところで気温差は約3℃。日照の具合も計算し、土の上に二種類のポリシート(マルチ)を被せる。新芽が日焼けするのを防ぎ雑草を抑える黒のシートと、生育時にマルチ内の地温を上げ早期出荷を可能にする透明なシートを畑ごとに使い分ける。バレイショ・玉ねぎは連作障害もなく、バレイショ(出島)は年2回収穫できる。

2015年1月の組合員数 388586人 (1/20現在)

リユース、リサイクルデータ 2014年12月分 (回収率)	
リユースびん 回収率 48.9%	トレー 回収率 44.4%
モールドバック 回収率 99.1%	仕分け袋 回収率 9.0%

フードマイレージ
2015年1月に組合員の利用によってたまったのは

5,142,680.5 CO2に換算して514トンを削減したことになります

2009年9月からの累計は、366,625,363.1ポコ

☆牛乳びんの回収率は97.4%
牛乳びんは牛乳本来のおいしさや風味を保ち、中が見えて安心。30回以上も使える環境にやさしい超軽量のリユースびんです。

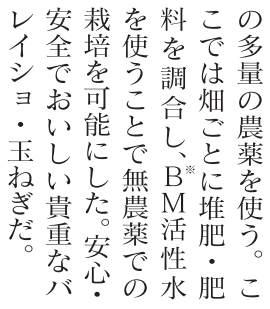
アジア民衆基金
2015年1月に組合員の利用によってたまったのは

581,775円

2009年4月からの累計は、41,001,482円

林田さんは「最近の日本各地での異常気象が心配。ここにも何か影響がないとは言えない。作物は人間以上に気象・環境に敏感。病気や害虫の発生、生育状況は常に気にかかっている」と顔を曇らせる。

「バレイショの種芋植えは二人一組での作業が必要。『喧嘩しているときはうまく出来ないんです』という林田さん夫妻の多量の農薬を使う。ここでは畑ごとに堆肥・肥料を調査し、BM活性水を使うことで無農薬での栽培を可能にした。安心・安全でおいしい貴重なバレイショ・玉ねぎだ。



「バレイショの利用が年々減っている。グリーンコープに出荷したいという他の農家もいるので、何とか組合員さんにもっと利用を呼びかけた。収穫時期等、自慢の畑での組合員さんとの交流もぜひ企画してほしい」とメンバーから声があがった。

「適地適作」で自然との共存を大切に、これからは安心・安全な作物を作り続けたい。グループのメンバーと協力し、どのような状況も乗り越えていく」と林田さんは力強く語った。

「顔の見える関係で一緒に乗り越える」

共生の時代

別紙

放射能汚染と向きあう (放射能測定室より)

●発行 グリーンコープ共同理事会 ●編集 共生の時代・編集部 〒812-8561 福岡市博多区博多駅前一丁目5番1号 ●電話 (092) 481-7923 ●FAX (092) 481-7876
博多大博通ビルディング3階 ●ホームページ : http://www.greencoop.or.jp/

東京電力の原子力発電所の事故を受けて行った残留放射能検査結果④

2015年1月15日から2月11日までに257品目の検査をしました。
「7523 原木生しいたけ(九州自然の会)」、「7480 原木しいたけ(下城しいたけ)」、「7591 メープルシロップ」からグリーンコープのアクション基準(10ベクレル/kg)以下の残留放射能が検出されました。

※「検出限界値」とは、放射能検査において測定できる最小値のことをいいます。放射能の特性として、同じ機器で測定しても検体ごとに検出限界値は変動します。
※検査法の記号「Ge」はゲルマニウム半導体検出器での測定であることを示しています。「NaI」はNaIシンチレーションスペクトロメータでの測定であることを示しています。
※原料産地欄の案内は、単一原料もしくは主たる原料が明らかでない場合はその原料の産地を表現しています。パンは菓子パンも含めて小麦の産地を記載しています。
また、複数の原料で、主たる原料がわかりにくいもの、もしくは産地が多岐にわたる場合は原料産地に「———」(横線)を記載しています。
※2013年度の新米から西日本地区の産地のお米は産地単位の測定に変更となっています。東北の米は従来どおり産地毎・品種毎の測定です。
※下記一覧表の結果の「検出せず」は、検出限界値を超えての検出はなかったことを表しています。

番号	商品分類	商品名	原料産地	製造地	製造日・収穫日等	測定日	検査法 (Ge/NaI)	ヨウ素-131		セシウム-134		セシウム-137		
								結果 (Bq/kg)	検出限界値 (Bq/kg)	結果 (Bq/kg)	検出限界値 (Bq/kg)	結果 (Bq/kg)	検出限界値 (Bq/kg)	
7472	1	米	産直赤とんぼひのひかり(佐賀減農薬研究会)	福岡県小都市	2014年10月中旬収穫	2015/1/16	Ge	検出せず	0.98	検出せず	0.96	検出せず	1.04	
7650	2	青果	産直セロリ(佐伊津有農研)	熊本県天草市	2015/1/28収穫	2015/2/4	Ge	検出せず	1.06	検出せず	1.16	検出せず	1.30	
7649	2	青果	産直春菊(島原自然塾)	長崎県島原市	2015/1/27収穫	2015/2/4	Ge	検出せず	1.02	検出せず	1.28	検出せず	1.21	
7637	2	青果	産直みかん(井上農園)	長崎県南島原市	2014/12/10収穫	2015/2/3	Ge	検出せず	0.77	検出せず	1.03	検出せず	1.04	
7636	2	青果	産直きゅうり(佐伊津有農研)	熊本県天草市	2015/1/28収穫	2015/2/3	Ge	検出せず	0.88	検出せず	1.06	検出せず	0.93	
7624	2	青果	産直早香(井上農園)	長崎県南島原市	2014/12/15収穫	2015/2/2	Ge	検出せず	0.83	検出せず	0.87	検出せず	1.01	
7623	2	青果	産直里芋(愛農会)	熊本県上益城郡	2015/1/30収穫	2015/2/2	Ge	検出せず	0.98	検出せず	0.75	検出せず	1.13	
7601	2	青果	産直りんご(金星)(津軽みらい農協石川)	青森県弘前市、南津軽郡	2014/12/3収穫	2015/1/29	Ge	検出せず	0.82	検出せず	0.80	検出せず	0.89	
7600	2	青果	産直キャベツ(産直南島原)	長崎県南島原市	2015/1/26収穫	2015/1/29	Ge	検出せず	1.06	検出せず	0.96	検出せず	1.20	
7590	2	青果	産直にんにく(すずらん会)	北海道河西郡	2014/6/25収穫	2015/1/29	Ge	検出せず	1.35	検出せず	1.33	検出せず	1.36	
7552	2	青果	えのき茸(加藤えのき)	宮崎県宮崎市	2015/1/18収穫	2015/1/26	Ge	検出せず	0.85	検出せず	1.00	検出せず	1.08	
7551	2	青果	白まいたけ(村田産業)	宮崎県小林市	2015/1/20収穫	2015/1/26	Ge	検出せず	1.01	検出せず	0.82	検出せず	1.09	
7550	2	青果	生しいたけ(菌床)(村田産業)	宮崎県小林市	2015/1/20収穫	2015/1/26	Ge	検出せず	1.04	検出せず	1.12	検出せず	1.21	
7549	2	青果	ぶなしめじ(宮崎産業)	宮崎県東諸県郡	2015/1/16収穫	2015/1/26	Ge	検出せず	0.91	検出せず	1.13	検出せず	1.15	
7548	2	青果	ひらたけ(村田産業)	宮崎県小林市	2015/1/22収穫	2015/1/26	Ge	検出せず	0.96	検出せず	0.93	検出せず	1.11	
7547	2	青果	まいたけ(村田産業)	宮崎県小林市	2015/1/20収穫	2015/1/26	Ge	検出せず	0.79	検出せず	0.81	検出せず	0.99	
7544	2	青果	産直ミディマト(産直なごみ)	熊本県玉名郡	2015/1/20収穫	2015/1/26	Ge	検出せず	0.95	検出せず	0.95	検出せず	1.08	
7543	2	青果	産直ブロッコリー(鹿児島ビーンズクラブ)	鹿児島県肝属郡	2015/1/18収穫	2015/1/26	Ge	検出せず	1.19	検出せず	1.43	検出せず	1.57	
7542	2	青果	産直ほうれん草(緒方水車の里グループ)	大分県豊後大野市	2015/1/17収穫	2015/1/23	Ge	検出せず	1.12	検出せず	1.05	検出せず	1.39	
7541	2	青果	産直大きなほうれん草(丸忠園芸組合)	宮崎県小林市	2015/1/18収穫	2015/1/23	Ge	検出せず	0.99	検出せず	1.19	検出せず	1.16	
7540	2	青果	産直チンゲンサイ(綾照葉会)	宮崎県東諸県郡	2015/1/15収穫	2015/1/23	Ge	検出せず	1.03	検出せず	1.14	検出せず	1.05	
7539	2	青果	産直トマト(ゆらぎ倶楽部)	熊本県熊本市	2015/1/21収穫	2015/1/23	Ge	検出せず	0.87	検出せず	0.85	検出せず	1.00	
7538	2	青果	産直ほうれん草(綾照葉会)	宮崎県東諸県郡	2015/1/15収穫	2015/1/23	Ge	検出せず	1.16	検出せず	1.27	検出せず	1.28	
7537	2	青果	産直キウイ(みのり会)	佐賀県唐津市	2014/11/4収穫	2015/1/23	Ge	検出せず	0.80	検出せず	0.86	検出せず	1.22	
7530	2	青果	産直文旦(宗像生産者グループ)	福岡県宗像市	2015/1/10収穫	2015/1/22	Ge	検出せず	0.93	検出せず	0.92	検出せず	1.01	
7528	2	青果	産直文旦(肥後七草会)	熊本県宇城市	2015/1/17収穫	2015/1/22	Ge	検出せず	0.64	検出せず	1.03	検出せず	0.77	
7527	2	青果	なめこ(村田産業)	宮崎県小林市	2015/1/20収穫	2015/1/22	Ge	検出せず	0.91	検出せず	1.10	検出せず	0.99	
7526	2	青果	産直大根(金武友愛会)	福岡県福岡市	2015/1/17収穫	2015/1/22	Ge	検出せず	1.05	検出せず	1.13	検出せず	0.94	
7525	2	青果	産直大根(グリーンあさくら)	福岡県朝倉市	2015/1/18収穫	2015/1/22	Ge	検出せず	0.79	検出せず	1.12	検出せず	1.10	
7524	2	青果	原木生しいたけ(豊肥アグリ企画)	大分県玖珠郡	2015/1/20採取	2015/1/22	Ge	検出せず	0.92	検出せず	1.13	検出せず	1.14	
7523	2	青果	原木生しいたけ(九州自然の会)	熊本県上益城郡	2015/1/17収穫	2015/1/22	Ge	検出せず	0.72	検出せず	0.80	3.56	0.77	
7521	2	青果	産直文旦(佐伊津有農研)	熊本県天草市	2015/1/17収穫	2015/1/21	Ge	検出せず	0.76	検出せず	0.99	検出せず	0.99	
7520	2	青果	産直金柑(綾照葉会)	宮崎県東諸県郡	2015/1/15収穫	2015/1/21	Ge	検出せず	0.72	検出せず	0.81	検出せず	0.84	
7519	2	青果	産直しょうが(綾照葉会)	宮崎県東諸県郡	2014/10/1収穫	2015/1/21	Ge	検出せず	0.82	検出せず	0.97	検出せず	1.05	
7518	2	青果	産直ブロッコリー(綾照葉会)	宮崎県東諸県郡	2015/1/16収穫	2015/1/21	Ge	検出せず	0.98	検出せず	1.06	検出せず	1.21	
7517	2	青果	産直白ねぎ(根深)(綾照葉会)	宮崎県東諸県郡	2015/1/15収穫	2015/1/21	Ge	検出せず	0.74	検出せず	0.99	検出せず	1.37	
7505	2	青果	まいたけ(ホクト)	福岡県久留米市	2015/1/17収穫	2015/1/20	Ge	検出せず	0.98	検出せず	1.15	検出せず	1.04	
7504	2	青果	ぶなしめじ(ホクト)	福岡県八女市	2015/1/17収穫	2015/1/20	Ge	検出せず	1.04	検出せず	0.89	検出せず	1.11	
7503	2	青果	ホワイトぶなしめじ(ホクト)	福岡県八女市	2015/1/19収穫	2015/1/20	Ge	検出せず	0.95	検出せず	0.86	検出せず	0.94	
7502	2	青果	エリンギ(小)(ホクト)	福岡県八女市	2015/1/17収穫	2015/1/20	Ge	検出せず	0.81	検出せず	1.09	検出せず	1.14	
7499	2	青果	産直ブロッコリー(綾菜会)	宮崎県東諸県郡	2015/1/16収穫	2015/1/20	Ge	検出せず	0.98	検出せず	1.21	検出せず	1.31	
7491	2	青果	産直しょうが(綾菜会)	宮崎県東諸県郡	2014年11月上旬収穫	2015/1/20	Ge	検出せず	0.93	検出せず	1.08	検出せず	0.97	
7489	2	青果	産直ほうれん草(綾菜会)	宮崎県東諸県郡	2015/1/15収穫	2015/1/19	Ge	検出せず	1.12	検出せず	1.30	検出せず	1.50	
7488	2	青果	産直文旦(川上農園グループ)	福岡県宗像市	2015/1/16収穫	2015/1/19	Ge	検出せず	1.09	検出せず	0.77	検出せず	0.99	
7487	2	青果	ぶなしめじ(筑後大地の会)	福岡県三潁郡	2015/1/18収穫	2015/1/19	Ge	検出せず	1.25	検出せず	1.36	検出せず	1.52	
7486	2	青果	えのき茸(福岡市農協)	福岡県福岡市	2015/1/17収穫	2015/1/19	Ge	検出せず	0.87	検出せず	1.26	検出せず	1.23	
7485	2	青果	ホワイトマッシュルーム(美しゅう)	福岡県大川市	2015/1/14収穫	2015/1/19	Ge	検出せず	1.00	検出せず	1.21	検出せず	1.09	
7484	2	青果	エリンギ(宮崎産業)	宮崎県東諸県郡	2015/1/15収穫	2015/1/19	Ge	検出せず	0.74	検出せず	0.81	検出せず	1.15	
7483	2	青果	生しいたけ(菌床)(鷹乃産業)	熊本県人吉市	2015/1/17収穫	2015/1/19	Ge	検出せず	0.76	検出せず	1.17	検出せず	1.19	
7482	2	青果	エリンギ(雪国まいたけ)	新潟県南魚沼市	2015/1/15収穫	2015/1/19	Ge	検出せず	0.96	検出せず	1.05	検出せず	1.05	
7481	2	青果	まいたけ(雪国まいたけ)	新潟県南魚沼市	2015/1/16収穫	2015/1/19	Ge	検出せず	0.84	検出せず	0.83	検出せず	1.06	
7480	2	青果	原木生しいたけ(下城しいたけ)	熊本県阿蘇郡	2015/1/18収穫	2015/1/19	Ge	検出せず	0.99	検出せず	1.16	3.76	0.97	
7479	2	青果	ブラウンマッシュルーム(美しゅう)	福岡県大川市	2015/1/14収穫	2015/1/19	Ge	検出せず	0.85	検出せず	1.23	検出せず	0.78	
7478	2	青果	えのき茸(ブラウン)(丸金)	長野県長野市	2015/1/16収穫	2015/1/19	Ge	検出せず	0.98	検出せず	1.25	検出せず	1.08	
7477	2	青果	なめこ(大山きのこ)	大分県日田市	2015/1/16収穫	2015/1/19	Ge	検出せず	0.89	検出せず	1.01	検出せず	1.10	
7476	2	青果	産直だいだい(川上農園グループ)	福岡県宗像市	2014/12/20収穫	2015/1/19	Ge	検出せず	0.95	検出せず	1.04	検出せず	1.16	
7463	3	牛乳・乳製品	とろけるピザチーズ	(生乳)オーストラリア	兵庫県神戸市	2015/1/13製造	2015/2/6	Ge	検出せず	0.89	検出せず	0.77	検出せず	1.06
7467	3	牛乳・乳製品	フローズンヨーグルト	(生乳)愛知県	愛知県豊橋市	2014/9/6製造	2015/1/16	Ge	検出せず	1.01	検出せず	1.55	検出せず	1.18
7466	3	牛乳・乳製品	生乳たっぷりヨーグルト	(生乳)熊本県菊池郡	福岡県福岡市	2015/1/11製造	2015/1/16	Ge	検出せず	0.76	検出せず	0.75	検出せず	0.91
7465	3	牛乳・乳製品	みんな元気ヨーグルト	(生乳)熊本県菊池郡	福岡県福岡市	2015/1/11製造	2015/1/16	Ge	検出せず	0.74	検出せず	0.96	検出せず	0.97
7701	5	たまご	元気いっぱい産直たまご(新田ファーム)	鹿児島県出水市	2015/2/9集卵	2015/2/11	Ge	検出せず	0.91	検出せず	1.01	検出せず	0.85	
7471	5	たまご	元気いっぱい産直たまご(那須ファーム)	熊本県宇城市	2015/1/14集卵	2015/1/16	Ge	検出せず	0.88	検出せず	0.68	検出せず	0.98	
7698	9	パン類	ふんわり食パン(永田製パン)	(小麦)北海道	熊本県熊本市	(小麦)2013年7月~9月収穫	2015/2/11	Ge	検出せず	0.96	検出せず	1.26	検出せず	0.86
7697	9	パン類	ふんわり食パン(堀江製パン)	(小麦)北海道	佐賀県佐賀市	(小麦)2013年7月~9月収穫	2015/2/11	Ge	検出せず	1.02	検出せず	0.93	検出せず	1.19
7696	9	パン類	ふんわり食パン(フルタパン)	(小麦)北海道	福岡県福岡市	(小麦)2013年7月~9月収穫	2015/2/11	Ge	検出せず	1.10	検出せず	1.20	検出せず	1.08
7695	9	パン類	ふんわり食パン(富士製パン)	(小麦)北海道	山口県防府市	(小麦)2013年7月~9月収穫	2015/2/11	Ge	検出せず	0.98	検出せず	1.05	検出せず	1.21
7694	9	パン類	ふんわり食パン(なんぼうパン)	(小麦)北海道	島根県出雲市	(小麦)2013年7月~9月収穫	2015/2/11	Ge	検出せず	1.05	検出せず	1.31	検出せず	1.11
7693	9	パン類	ふんわり食パン(ドンパル堂)	(小麦)北海道	福岡県北九州市	(小麦)2013年7月~9月収穫	2015/2/11	Ge	検出せず	1.05	検出せず	1.24	検出せず	1.11
7685	9	パン類	南の小麦ブレッド(永田製パン)	(小麦)九州各地	熊本県熊本市	(小麦)2013年5月~6月収穫	2015/2/10	Ge	検出せず	0.97	検出せず	1.06	検出せず	1.22

※下記一覧表の結果の「検出せず」は、検出限界値を超えての検出はなかったことを表しています。

番号	商品分類	商品名	原料産地	製造地	製造日・収穫日等	測定日	検査法 (Ge/NaI)	ヨウ素-131		セシウム-134		セシウム-137		
								結果 (Bq/kg)	検出限界値 (Bq/kg)	結果 (Bq/kg)	検出限界値 (Bq/kg)	結果 (Bq/kg)	検出限界値 (Bq/kg)	
7684	9	パン類	南の小麦ブレッド(堀江製パン)	(小麦)九州各地	佐賀県佐賀市	(小麦)2013年5月~6月収穫	2015/2/10	Ge	検出せず	0.96	検出せず	0.99	検出せず	1.08
7683	9	パン類	南の小麦ブレッド(フルタパン)	(小麦)九州各地	福岡県福岡市	(小麦)2013年5月~6月収穫	2015/2/10	Ge	検出せず	1.17	検出せず	1.31	検出せず	1.55
7682	9	パン類	南の小麦ブレッド(富士製パン)	(小麦)九州各地	山口県防府市	(小麦)2013年5月~6月収穫	2015/2/10	Ge	検出せず	0.81	検出せず	1.23	検出せず	1.08
7681	9	パン類	南の小麦ブレッド(なんぼうパン)	(小麦)九州各地	島根県出雲市	(小麦)2013年5月~6月収穫	2015/2/10	Ge	検出せず	0.86	検出せず	1.17	検出せず	1.03
7680	9	パン類	南の小麦ブレッド(ドンパル堂)	(小麦)九州各地	福岡県北九州市	(小麦)2013年5月~6月収穫	2015/2/10	Ge	検出せず	1.09	検出せず	1.18	検出せず	1.29
7679	9	パン類	ライ麦パン(堀江製パン)	(小麦)北海道 (ライ麦)ドイツ	佐賀県佐賀市	(小麦)2013年7月~9月収穫 (ライ麦)2013年収穫	2015/2/10	Ge	検出せず	1.06	検出せず	1.12	検出せず	1.35
7673	9	パン類	ライ麦パン(永田製パン)	(小麦)北海道 (ライ麦)ドイツ	熊本県熊本市	(小麦)2013年7月~9月収穫 (ライ麦)2013年収穫	2015/2/9	Ge	検出せず	0.89	検出せず	0.78	検出せず	0.86
7672	9	パン類	ライ麦パン(フルタパン)	(小麦)北海道 (ライ麦)ドイツ	福岡県福岡市	(小麦)2013年7月~9月収穫 (ライ麦)2013年収穫	2015/2/9	Ge	検出せず	1.05	検出せず	1.21	検出せず	1.09
7671	9	パン類	ライ麦パン(富士製パン)	(小麦)北海道 (ライ麦)ドイツ	山口県防府市	(小麦)2013年7月~9月収穫 (ライ麦)2013年収穫	2015/2/9	Ge	検出せず	0.88	検出せず	0.90	検出せず	1.05
7670	9	パン類	ライ麦パン(なんぼうパン)	(小麦)北海道 (ライ麦)ドイツ	島根県出雲市	(小麦)2013年7月~9月収穫 (ライ麦)2013年収穫	2015/2/9	Ge	検出せず	1.54	検出せず	1.00	検出せず	1.28
7669	9	パン類	ライ麦パン(ドンパル堂)	(小麦)北海道 (ライ麦)ドイツ	福岡県北九州市	(小麦)2013年7月~9月収穫 (ライ麦)2013年収穫	2015/2/9	Ge	検出せず	1.26	検出せず	1.21	検出せず	1.14
7643	9	パン類	おうちでホットドッグロール(永田製パン)	(小麦)北海道	熊本県熊本市	(小麦)2013年7月~9月収穫	2015/2/4	Ge	検出せず	0.94	検出せず	1.38	検出せず	1.38
7642	9	パン類	おうちでホットドッグロール(堀江製パン)	(小麦)北海道	佐賀県佐賀市	(小麦)2013年7月~9月収穫	2015/2/4	Ge	検出せず	1.02	検出せず	1.38	検出せず	1.33
7641	9	パン類	おうちでホットドッグロール(フルタパン)	(小麦)北海道	福岡県福岡市	(小麦)2013年7月~9月収穫	2015/2/4	Ge	検出せず	1.12	検出せず	1.47	検出せず	1.41
7640	9	パン類	おうちでホットドッグロール(富士製パン)	(小麦)北海道	山口県防府市	(小麦)2013年7月~9月収穫	2015/2/4	Ge	検出せず	0.98	検出せず	1.17	検出せず	1.05
7639	9	パン類	おうちでホットドッグロール(なんぼうパン)	(小麦)北海道	島根県出雲市	(小麦)2013年7月~9月収穫	2015/2/4	Ge	検出せず	1.09	検出せず	1.21	検出せず	1.26
7638	9	パン類	おうちでホットドッグロール(ドンパル堂)	(小麦)北海道	福岡県北九州市	(小麦)2013年7月~9月収穫	2015/2/4	Ge	検出せず	1.18	検出せず	1.62	検出せず	1.23
7634	9	パン類	食パン(米粉入り)(永田製パン)	(小麦)北海道	熊本県熊本市	(小麦)2013年7月~9月収穫	2015/2/3	Ge	検出せず	0.95	検出せず	0.87	検出せず	1.16
7633	9	パン類	食パン(米粉入り)(堀江製パン)	(小麦)北海道	佐賀県佐賀市	(小麦)2013年7月~9月収穫	2015/2/3	Ge	検出せず	1.05	検出せず	0.85	検出せず	1.02
7632	9	パン類	食パン(米粉入り)(フルタパン)	(小麦)北海道	福岡県福岡市	(小麦)2013年7月~9月収穫	2015/2/3	Ge	検出せず	1.00	検出せず	1.14	検出せず	1.13
7631	9	パン類	食パン(米粉入り)(富士製パン)	(小麦)北海道	山口県防府市	(小麦)2013年7月~9月収穫	2015/2/3	Ge	検出せず	0.90	検出せず	1.18	検出せず	0.99
7630	9	パン類	食パン(米粉入り)(なんぼうパン)	(小麦)北海道	島根県出雲市	(小麦)2013年7月~9月収穫	2015/2/3	Ge	検出せず	1.25	検出せず	1.91	検出せず	1.38
7629	9	パン類	食パン(米粉入り)(ドンパル堂)	(小麦)北海道	福岡県北九州市	(小麦)2013年7月~9月収穫	2015/2/3	Ge	検出せず	1.16	検出せず	1.31	検出せず	1.18
7622	9	パン類	パンキン食パン(永田製パン)	(小麦・かぼちゃ)北海道	熊本県熊本市	(小麦)2013年7月~9月収穫 (かぼちゃ)2013年9月~10月収穫	2015/2/2	Ge	検出せず	0.80	検出せず	1.07	検出せず	0.99
7621	9	パン類	パンキン食パン(堀江製パン)	(小麦・かぼちゃ)北海道	佐賀県佐賀市	(小麦)2013年7月~9月収穫 (かぼちゃ)2013年9月~10月収穫	2015/2/2	Ge	検出せず	1.05	検出せず	1.15	検出せず	1.09
7620	9	パン類	パンキン食パン(フルタパン)	(小麦・かぼちゃ)北海道	福岡県福岡市	(小麦)2013年7月~9月収穫 (かぼちゃ)2013年9月~10月収穫	2015/2/2	Ge	検出せず	0.74	検出せず	1.03	検出せず	1.25
7619	9	パン類	パンキン食パン(富士製パン)	(小麦・かぼちゃ)北海道	山口県防府市	(小麦)2013年7月~9月収穫 (かぼちゃ)2013年9月~10月収穫	2015/2/2	Ge	検出せず	0.95	検出せず	1.13	検出せず	1.15
7618	9	パン類	パンキン食パン(なんぼうパン)	(小麦・かぼちゃ)北海道	島根県出雲市	(小麦)2013年7月~9月収穫 (かぼちゃ)2013年9月~10月収穫	2015/2/2	Ge	検出せず	1.09	検出せず	1.07	検出せず	1.19
7617	9	パン類	パンキン食パン(ドンパル堂)	(小麦・かぼちゃ)北海道	福岡県北九州市	(小麦)2013年7月~9月収穫 (かぼちゃ)2013年9月~10月収穫	2015/2/2	Ge	検出せず	1.11	検出せず	1.06	検出せず	1.39
7589	9	パン類	湯種パン(永田製パン)	(小麦)北海道	熊本県熊本市	(小麦)2013年7月~9月収穫	2015/1/28	Ge	検出せず	0.96	検出せず	0.93	検出せず	0.96
7588	9	パン類	湯種パン(堀江製パン)	(小麦)北海道	佐賀県佐賀市	(小麦)2013年7月~9月収穫	2015/1/28	Ge	検出せず	1.06	検出せず	1.19	検出せず	1.07
7587	9	パン類	湯種パン(フルタパン)	(小麦)北海道	福岡県福岡市	(小麦)2013年7月~9月収穫	2015/1/28	Ge	検出せず	1.01	検出せず	1.13	検出せず	1.27
7586	9	パン類	湯種パン(富士製パン)	(小麦)北海道	山口県防府市	(小麦)2013年7月~9月収穫	2015/1/28	Ge	検出せず	0.99	検出せず	0.82	検出せず	1.12
7585	9	パン類	湯種パン(なんぼうパン)	(小麦)北海道	島根県出雲市	(小麦)2013年7月~9月収穫	2015/1/28	Ge	検出せず	0.81	検出せず	1.04	検出せず	1.02
7584	9	パン類	湯種パン(ドンパル堂)	(小麦)北海道	福岡県北九州市	(小麦)2013年7月~9月収穫	2015/1/28	Ge	検出せず	1.09	検出せず	1.37	検出せず	0.90
7583	9	パン類	胚芽食パン(永田製パン)	(小麦)北海道	熊本県熊本市	(小麦)2013年7月~9月収穫	2015/1/28	Ge	検出せず	1.10	検出せず	1.46	検出せず	1.43
7582	9	パン類	胚芽食パン(堀江製パン)	(小麦)北海道	佐賀県佐賀市	(小麦)2013年7月~9月収穫	2015/1/28	Ge	検出せず	1.02	検出せず	1.29	検出せず	1.18
7581	9	パン類	胚芽食パン(フルタパン)	(小麦)北海道	福岡県福岡市	(小麦)2013年7月~9月収穫	2015/1/28	Ge	検出せず	1.18	検出せず	0.98	検出せず	1.26
7580	9	パン類	胚芽食パン(富士製パン)	(小麦)北海道	山口県防府市	(小麦)2013年7月~9月収穫	2015/1/28	Ge	検出せず	1.00	検出せず	1.28	検出せず	1.07
7579	9	パン類	胚芽食パン(なんぼうパン)	(小麦)北海道	島根県出雲市	(小麦)2013年7月~9月収穫	2015/1/28	Ge	検出せず	1.01	検出せず	1.44	検出せず	1.57
7578	9	パン類	胚芽食パン(ドンパル堂)	(小麦)北海道	福岡県北九州市	(小麦)2013年7月~9月収穫	2015/1/28	Ge	検出せず	1.14	検出せず	0.86	検出せず	1.72
7559	9	パン類	食パン(北海道産小麦)(永田製パン)	(小麦)北海道	熊本県熊本市	(小麦)2013年8月~9月収穫	2015/1/27	Ge	検出せず	0.99	検出せず	0.88	検出せず	1.21
7558	9	パン類	食パン(北海道産小麦)(堀江製パン)	(小麦)北海道	佐賀県佐賀市	(小麦)2013年8月~9月収穫	2015/1/27	Ge	検出せず	0.98	検出せず	1.00	検出せず	1.23
7556	9	パン類	食パン(北海道産小麦)(フルタパン)	(小麦)北海道	福岡県福岡市	(小麦)2013年8月~9月収穫	2015/1/26	Ge	検出せず	1.02	検出せず	1.23	検出せず	1.14
7555	9	パン類	食パン(北海道産小麦)(富士製パン)	(小麦)北海道	山口県防府市	(小麦)2013年8月~9月収穫	2015/1/26	Ge	検出せず	1.05	検出せず	0.96	検出せず	1.18
7554	9	パン類	食パン(北海道産小麦)(なんぼうパン)	(小麦)北海道	島根県出雲市	(小麦)2013年8月~9月収穫	2015/1/26	Ge	検出せず	0.93	検出せず	0.78	検出せず	1.31
7553	9	パン類	食パン(北海道産小麦)(ドンパル堂)	(小麦)北海道	福岡県北九州市	(小麦)2013年8月~9月収穫	2015/1/26	Ge	検出せず	0.79	検出せず	1.30	検出せず	1.11
7531	9	パン類	食パン(北海道産小麦)(唐人ベーカリー)	(小麦)北海道	福岡県福岡市	(小麦)2013年8月~9月収穫	2015/1/16	Ge	検出せず	1.02	検出せず	1.22	検出せず	1.22
7687	10	魚介類水産物	エコシュリンプ	インドネシア	インドネシア 東ジャワ州	2014/5/17~8/2漁獲	2015/2/10	Ge	検出せず	0.85	検出せず	1.15	検出せず	0.94
7661	10	魚介類水産物	国産あんこうの切身(骨・皮取り)	青森県	長崎県長崎市	2011年7月~10月水揚	2015/2/5	Ge	検出せず	0.84	検出せず	0.75	検出せず	0.70
7656	10	魚介類水産物	ちぎり天 枝豆っこ	(えそ)長崎県 (いとより)タイ (えだまめ)九州各地	長崎県長崎市	2015/2/2製造	2015/2/5	Ge	検出せず	0.97	検出せず	0.92	検出せず	1.00
7635	10	魚介類水産物	長崎県産ごまざば一夜干し	(さば)長崎県	長崎県長崎市	(さば)2014年12月水揚	2015/2/3	Ge	検出せず	0.81	検出せず	1.06	検出せず	0.99
7615	10	魚介類水産物	北海道産バクバクほっけ	北海道沿岸沖	北海道根室市	2014年漁獲	2015/1/30	Ge	検出せず	0.83	検出せず	0.86	検出せず	1.06
7614	10	魚介類水産物	北海道産バクバクさんま(開き)	北海道太平洋沖	北海道厚岸郡	2013年9月~11月漁獲	2015/1/30	Ge	検出せず	0.72	検出せず	0.92	検出せず	1.08
7613	10	魚介類水産物	北海道産秋鮭切身(骨・皮取り)	北海道	北海道根室市	2014年9月~11月漁獲	2015/1/30	Ge	検出せず	0.83	検出せず	0.89	検出せず	0.93
7612	10	魚介類水産物	徳用塩秋鮭切身(北海道産)	北海道	茨城県神栖市	2014年9月~11月漁獲	2015/1/30	Ge	検出せず	0.75	検出せず	1.04	検出せず	0.98
7611	10	魚介類水産物	沖塩紅鮭切身	北海道道東沖	北海道釧路市	2014年5月~7月漁獲	2015/1/30	Ge	検出せず	0.80	検出せず	0.85	検出せず	0.96
7609	10	魚介類水産物	ボイル帆立貝(北海道産)	北海道噴火湾	北海道常呂郡	2014/3/12水揚	2015/1/30	Ge	検出せず	0.67	検出せず	0.86	検出せず	1.06
7608	10	魚介類水産物	ペビーホタテ(国産)	青森県陸奥港	青森県青森市	2013/8/1水揚	2015/1/30	Ge	検出せず	0.79	検出せず	0.96	検出せず	1.04
7603	10	魚介類水産物	宮城県産大粒冷凍かき	宮城県石巻沖	宮城県石巻市	2015/1/26製造	2015/1/28	Ge	検出せず	0.79	検出せず	0.92	検出せず	1.23
7574	10	魚介類水産物	刺身用帆立貝柱	北海道オホーツク沖	茨城県神栖市	2014年7月~12月漁獲	2015/1/28	Ge	検出せず	1.32	検出せず	1.43	検出せず	1.35
7570	10	魚介類水産物	長崎雑魚天(丸天)	(あじ)さんま・このしろ) 長崎県	長崎県長崎市	(あじ)2014/12/18水揚 (さんま)2014/5/6水揚 (このしろ)2015/1/4水揚	2015/1/27	Ge	検出せず	0.76	検出せず	1.02	検出せず	1.03
7569	10	魚介類水産物	長崎雑魚天(のし天ぶら)	(あじ)さんま・このしろ) 長崎県	長崎県長崎市	(あじ)2014/12/18水揚 (さんま)2014/5/6水揚 (このしろ)2015/1/4水揚	2015/1/27	Ge	検出せず	0.94	検出せず	1.11	検出せず	0.98
7568	10	魚介類水産物	たっぴりの冷凍宮島かき(広島産)	広島県廿日市市	広島県廿日市市	2014/3/6水揚	2015/1/27	Ge	検出せず	0.90	検出せず	0.89	検出せず	1.04
7565	10	魚介類水産物	長崎産ぶりのユッケ風	(ぶり)長崎県五島沖	長崎県長崎市	(ぶり)2014年5月~8月水揚	2015/1/27	Ge	検出せず	0.78	検出せず	0.79	検出せず	0.82
7564	10	魚介類水産物	対馬産活さしめあなご切身(たれ付き)	(あなご)長崎県対馬沖	長崎県長崎市	(あなご)2014年11月水揚	2015/1/27	Ge	検出せず	0.69	検出せず	0.96	検出せず	1.04
7563	10	魚介類水産物	長崎県産ごまざばみりん干し	(さば)長崎県	長崎県長崎市	(さば)2014年12月水揚	2015/1/27	Ge	検出せず	0.80	検出せず	0.97	検出せず	1.09
7562	10	魚介類水産物	お手軽長崎県産寒さば煮付用	(さば)長崎県	長崎県長崎市	(さば)2015年1月水揚	2015/1/27	Ge	検出せず	0.97	検出せず	1.14	検出せず	0.79
7561	10	魚介類水産物	ごぼう天	(すけそうだら)北海道 (ごぼう)青森県	山口県防府市	(すけそうだら)2014年10月水揚 (ごぼう)2014年11月収穫	2015/1/27	Ge	検出せず	0.86	検出せず	0.83	検出せず	0.86
7560	10	魚介類水産物	いか天	(すけそうだら)										

*下記一覧表の結果の「検出せず」は、検出限界値を超えての検出はなかったことを表しています。

番号	商品分類	商品名	原料産地	製造地	製造日・収穫日等	測定日	検査法 (Ge/Nal)	ヨウ素-131			セシウム-134		セシウム-137	
								結果 (Bq/kg)	検出限界値 (Bq/kg)	結果 (Bq/kg)	検出限界値 (Bq/kg)	結果 (Bq/kg)	検出限界値 (Bq/kg)	
7516	10	魚介類水産物の製品	北海道産秋鮭切身ソー用	北海道	佐賀県唐津市	2013年9月~11月水揚	2015/1/21	Ge	検出せず	0.83	検出せず	0.91	検出せず	1.10
7515	10	魚介類水産物の製品	北海道産秋鮭ハラス	北海道	佐賀県唐津市	2013年9月~11月水揚	2015/1/21	Ge	検出せず	0.87	検出せず	1.00	検出せず	1.04
7514	10	魚介類水産物の製品	フライパンでできる秋鮭の唐揚げ	(鮭)北海道	佐賀県唐津市	(鮭)2013年9月~11月水揚	2015/1/21	Ge	検出せず	0.85	検出せず	0.90	検出せず	0.93
7513	10	魚介類水産物の製品	胡麻あじ(生姜風味)	(あじ)国内各地	佐賀県唐津市	(あじ)2014/12/15水揚	2015/1/21	Ge	検出せず	0.88	検出せず	1.04	検出せず	1.09
7511	10	魚介類水産物の製品	たこピッツ	(すけそうだら)北海道 (えそ)タイ (たこ)アフリカ	長崎県長崎市	(すけそうだら)2014/11/18水揚 (えそ)2014/11/17水揚 (たこ)2014年5月水揚	2015/1/21	Ge	検出せず	0.81	検出せず	0.82	検出せず	1.03
7510	10	魚介類水産物の製品	野菜ボール天(隠岐の島あらめ入)	(さごし)鳥取県 (あらめ)島根県 (すけそうだら)北海道	島根県出雲市	2015/1/16製造	2015/1/21	Ge	検出せず	0.79	検出せず	0.88	検出せず	1.04
7498	10	魚介類水産物の製品	弁当用秋鮭	北海道	佐賀県唐津市	2013年9月~11月水揚	2015/1/20	Ge	検出せず	0.89	検出せず	0.87	検出せず	0.99
7497	10	魚介類水産物の製品	国産ぶりのみりん漬	(ぶり)国内各地	佐賀県唐津市	(ぶり)2014年3月~9月水揚	2015/1/20	Ge	検出せず	0.91	検出せず	0.96	検出せず	1.12
7496	10	魚介類水産物の製品	弁当用切身三昧	(鮭)北海道 (さば)東シナ海 (さわら)国内各地	佐賀県唐津市	(鮭)2013年9月~11月水揚 (さば)2013年9月~2014年3月水揚 (さわら)2014年2月水揚	2015/1/20	Ge	検出せず	0.80	検出せず	0.91	検出せず	1.13
7495	10	魚介類水産物の製品	あじの桜干し	(あじ)国内各地	佐賀県唐津市	(あじ)2014年2月~9月水揚	2015/1/20	Ge	検出せず	0.79	検出せず	0.94	検出せず	1.01
7493	10	魚介類水産物の製品	おとうふ揚げ(冷凍)	(すけそうだら)北海道	宮城県東松島市	2014/11/14製造	2015/1/20	Ge	検出せず	0.82	検出せず	1.03	検出せず	0.94
7492	10	魚介類水産物の製品	笹かまぼこ	(すけそうだら)北海道	宮城県東松島市	2014/9/20製造	2015/1/20	Ge	検出せず	1.08	検出せず	1.24	検出せず	0.84
7463	10	魚介類水産物の製品	瀬戸内海産なまこ(スライス)	瀬戸内海	広島県廿日市市	2015/1/12漁獲	2015/1/16	Ge	検出せず	1.40	検出せず	1.59	検出せず	1.52
7461	10	魚介類水産物の製品	銀だら(米国産)の西京漬	(たら)アメリカアラスカ州沖	長崎県長崎市	(たら)2014年3月~4月漁獲	2015/1/15	Ge	検出せず	0.82	検出せず	0.71	検出せず	0.91
7459	10	魚介類水産物の製品	長崎県産やうりか	長崎県	長崎県長崎市	2014年7月漁獲	2015/1/15	Ge	検出せず	0.88	検出せず	1.03	検出せず	0.99
7458	10	魚介類水産物の製品	銀だら(米国産)のみりん漬	(たら)アメリカアラスカ州沖	長崎県長崎市	(たら)2014年3月~4月漁獲	2015/1/15	Ge	検出せず	0.84	検出せず	0.84	検出せず	1.05
7457	10	魚介類水産物の製品	徳用カラスカレイ切身(骨・皮なし)	ロシア	長崎県長崎市	2014年1月漁獲	2015/1/15	Ge	検出せず	0.81	検出せず	0.90	検出せず	0.93
7456	10	魚介類水産物の製品	銚子産真いわしフィレ	千葉県銚子市	長崎県長崎市	2014年8月~9月漁獲	2015/1/15	Ge	検出せず	0.73	検出せず	0.86	検出せず	1.13
7448	10	魚介類水産物の製品	青森県五所川原市	青森県五所川原市	青森県青森市	2014/8/8漁獲	2015/1/15	Ge	検出せず	1.28	検出せず	1.15	検出せず	1.35
7678	11	茶-その他飲料	有機珈琲 やわらかな味わい(粉)	(コーヒー豆)グアテマラ, コロンビア, ニカラガ	兵庫県神戸市	(コーヒー豆)2014年収穫	2015/2/10	Ge	検出せず	1.02	検出せず	1.22	検出せず	1.09
7668	11	茶-その他飲料	沖縄産シークワサードリンク	(シークワサー)沖縄県国頭郡	沖縄県国頭郡	(シークワサー)2013年10月収穫	2015/2/6	Ge	検出せず	0.84	検出せず	0.91	検出せず	0.80
7576	11	茶-その他飲料	信州ぶどうジュース	長野県	長野県塩尻市	2013年9月~10月収穫	2015/1/28	Ge	検出せず	0.75	検出せず	0.65	検出せず	1.02
7546	11	茶-その他飲料	スパイス紅茶ポットタイプティーバッグ	(茶葉)インド (シナモン)中国、ベトナム、 スリランカ、インドネシア (クローブ)タンザニア、 マダガスカル等 (カルダモン)グアテマラ	福岡県太宰府市	2015/1/15製造	2015/1/26	Ge	検出せず	1.31	検出せず	1.26	検出せず	1.70
7545	11	茶-その他飲料	長崎ゆめびわ種茶	(びわ種)長崎県長崎市	長崎県長崎市	(びわ種)2014年6月収穫 (びわ葉)2014年12月収穫	2015/1/26	Ge	検出せず	1.04	検出せず	1.22	検出せず	1.37
7703	12	冷蔵加工品	生芋丸こんにやく(唐辛子入)	(こんにやく)群馬県吾妻郡	福岡県八女市	(こんにやく)2014年11月収穫	2015/2/11	Ge	検出せず	0.78	検出せず	0.86	検出せず	1.02
7702	12	冷蔵加工品	生芋おでん種こんにやく	(こんにやく)群馬県吾妻郡	福岡県八女市	(こんにやく)2014年11月収穫	2015/2/11	Ge	検出せず	0.76	検出せず	0.68	検出せず	0.98
7700	12	冷蔵加工品	バターブレンドマーガリン	—————	埼玉県春日部市	2014/12/10製造	2015/2/11	Ge	検出せず	0.79	検出せず	0.89	検出せず	0.79
7699	12	冷蔵加工品	ホワイトソフトマーガリン	—————	埼玉県春日部市	2014/12/15製造	2015/2/11	Ge	検出せず	0.86	検出せず	1.02	検出せず	0.91
7692	12	冷蔵加工品	ポークしゅうまい	(玉ねぎ)北海道 (豚)福岡県、佐賀県、 長崎県、熊本県、宮崎県 (キャベツ)佐賀県、鹿児島県	福岡県久留米市	2015/2/9製造	2015/2/11	Ge	検出せず	0.91	検出せず	0.78	検出せず	1.08
7686	12	冷蔵加工品	チョコレートクリーム	(ココア)東南アジア、ガーナ	千葉県船橋市	2015/1/23製造	2015/2/10	Ge	検出せず	0.85	検出せず	1.04	検出せず	0.92
7655	12	冷蔵加工品	生おから	(大豆)国内各地	広島県三原市	(大豆)2013年収穫	2015/2/5	Ge	検出せず	0.71	検出せず	0.86	検出せず	1.04
7654	12	冷蔵加工品	ふんわりとろ豆腐(牡蠣醤油付)	(大豆)国内各地	広島県三原市	(大豆)2013年収穫	2015/2/5	Ge	検出せず	0.83	検出せず	0.75	検出せず	1.04
7653	12	冷蔵加工品	ふんわりとろ豆腐(ゆず醤油付き)	(大豆)国内各地	広島県三原市	(大豆)2013年収穫	2015/2/5	Ge	検出せず	0.85	検出せず	0.92	検出せず	0.88
7652	12	冷蔵加工品	ちいさなため絹豆腐	(大豆)国内各地	広島県三原市	(大豆)2013年収穫	2015/2/5	Ge	検出せず	0.74	検出せず	0.99	検出せず	1.03
7610	12	冷蔵加工品	阿蘇の伏流水をつかった絹豆腐	(大豆)福岡県朝倉市	熊本県阿蘇郡	(大豆)2013年11月中旬収穫	2015/1/30	Ge	検出せず	0.89	検出せず	0.86	検出せず	0.74
7597	12	冷蔵加工品	レバーソーセージ	(豚)福岡県、佐賀県、 長崎県、熊本県、宮崎県	熊本県菊池市	2015/1/24製造	2015/1/29	Ge	検出せず	0.72	検出せず	1.03	検出せず	1.23
7567	12	冷蔵加工品	有明産赤貝しぐれ	(赤貝)福岡県、佐賀県	大分県宇佐市	(赤貝)2014年4月~6月採取	2015/1/27	Ge	検出せず	0.61	検出せず	0.96	検出せず	1.03
7536	12	冷蔵加工品	ちりめん山椒	(ちりめん)鹿児島県志布志沖 (山椒)中国	大分県宇佐市	2015/1/19製造	2015/1/23	Ge	検出せず	0.99	検出せず	0.91	検出せず	1.10
7532	12	冷蔵加工品	生芋板こんにやく	(こんにやく)群馬県北群馬市	熊本県宇城市	(こんにやく)2013年11月中旬収穫	2015/1/21	Ge	検出せず	0.95	検出せず	1.01	検出せず	0.96
7470	12	冷蔵加工品	とろろ昆布野沢菜	(野沢菜)宮崎県	宮崎県日南市	(野沢菜)2015年1月収穫	2015/1/16	Ge	検出せず	0.84	検出せず	1.05	検出せず	1.01
7469	12	冷蔵加工品	野沢菜漬	(野沢菜)宮崎県	宮崎県日南市	(野沢菜)2015年1月収穫	2015/1/16	Ge	検出せず	0.82	検出せず	1.03	検出せず	1.11
7455	12	冷蔵加工品	荻わかめサラダ(ごま風味)	(わかめ)宮城県気仙沼市	福岡県久留米市	(わかめ)2014年3月~4月収穫	2015/1/15	Ge	検出せず	0.81	検出せず	0.83	検出せず	1.00
7454	12	冷蔵加工品	椎茸昆布佃煮	(しいたけ)国内各地 (昆布)北海道	香川県小豆郡	2014/12/18製造	2015/1/15	Ge	検出せず	0.77	検出せず	0.85	検出せず	0.93
7452	12	冷蔵加工品	宮城県産わかめ(塩蔵)	宮城県石巻市	宮城県石巻市	2014年4月採取	2015/1/15	Ge	検出せず	1.02	検出せず	0.93	検出せず	1.19
7450	12	冷蔵加工品	三陸わかめ(塩蔵)	宮城県気仙沼市	福岡県久留米市	2014年3月~4月収穫	2015/1/15	Ge	検出せず	1.07	検出せず	1.20	検出せず	1.30
7688	13	冷凍加工品	九州産野菜ミックス	(里芋)ひょうろ人蔘大根)宮崎県 (たけのこ)国内各地	宮崎県都城市	2015/1/15製造	2015/2/10	Ge	検出せず	0.82	検出せず	0.90	検出せず	0.94
7660	13	冷凍加工品	ちくわの磯辺揚げ	(すけそうだら)北海道、アメリカ (いとより)タイ (のり)岡山県、徳島県、愛媛県	山口県防府市	2014/12/5製造	2015/2/5	Ge	検出せず	0.87	検出せず	0.94	検出せず	1.02
7628	13	冷凍加工品	北海道産ミックスベジタブル	(とうもろこし)人蔘いんげん) 北海道	北海道河西郡	(とうもろこし)いんげん)2013年8月収穫 (人蔘)2012年8月収穫	2015/2/3	Ge	検出せず	0.91	検出せず	0.92	検出せず	1.00
7607	13	冷凍加工品	国産具材の牛丼の具	(牛)北海道 (玉ねぎ)国内各地	長崎県雲仙市	2015/1/21製造	2015/1/30	Ge	検出せず	0.84	検出せず	0.84	検出せず	0.77
7604	13	冷凍加工品	ガーリックバターチキン(醤油味)	(鶏)熊本県上益城郡	熊本県上益城郡	2015/1/7製造	2015/1/29	Ge	検出せず	0.75	検出せず	0.90	検出せず	1.26
7598	13	冷凍加工品	冷凍生水餃子	(豚)宮崎県、鹿児島県 (玉ねぎ)北海道、佐賀県 (キャベツ)熊本県	熊本県熊本市	2015/1/5製造	2015/1/29	Ge	検出せず	0.61	検出せず	0.84	検出せず	0.92
7596	13	冷凍加工品	親子丼の具	(鶏)熊本県上益城郡 (玉ねぎ)長崎県	熊本県上益城郡	2015/1/13製造	2015/1/29	Ge	検出せず	0.81	検出せず	0.75	検出せず	0.83
7595	13	冷凍加工品	若鶏竜田揚げ	(鶏)熊本県上益城郡	熊本県上益城郡	2014/12/19製造	2015/1/29	Ge	検出せず	0.81	検出せず	0.95	検出せず	1.10
7594	13	冷凍加工品	若鶏カシューナッツ炒め	(鶏)熊本県上益城郡 (カシューナッツ)インド	熊本県上益城郡	2015/1/16製造	2015/1/29	Ge	検出せず	0.73	検出せず	0.95	検出せず	0.84
7593	13	冷凍加工品	青椒鶏肉糸(チンジャオジローウスの素)	(鶏)熊本県上益城郡 (たけのこ)中国	熊本県上益城郡	2014/11/6製造	2015/1/29	Ge	検出せず	0.93	検出せず	0.83	検出せず	0.86
7592	13	冷凍加工品	若鶏たれ漬唐揚げ	(鶏)熊本県上益城郡	熊本県上益城郡	2015/1/8製造	2015/1/29	Ge	検出せず	0.92	検出せず	0.99	検出せず	1.10
7566	13	冷凍加工品	長崎産天然ぶり(カマ・切落とし)煮付け	(ぶり)長崎県	長崎県長崎市	(ぶり)2014年3月~4月水揚	2015/1/27	Ge	検出せず	1.04	検出せず	0.85	検出せず	1.18
7529	13	冷凍加工品	冷凍うどん小玉	(小麦)国内各地	大阪府泉佐野市	2014/11/1製造	2015/1/22	Ge	検出せず	0.74	検出せず	0.64	検出せず	0.77
7512	13	冷凍加工品	ロールキャベツ	(キャベツ)国内各地 (豚)福岡県、佐賀県、 長崎県、熊本県、宮崎県	宮崎県えびの市	2014/12/3製造	2015/1/21	Ge	検出せず	0.85	検出せず	0.97	検出せず	0.95
7501	13	冷凍加工品	九州産さといも(S~SS)	宮崎県	宮崎県都城市	2014/10/4収穫	2015/1/20	Ge	検出せず	0.83	検出せず	0.97	検出せず	1.10
7494	13	冷凍加工品	えびフライ	(えび)インドネシア	宮城県東松島市	2014/11/22製造	2015/1/20	Ge	検出せず	0.78	検出せず	0.93	検出せず	0.93
7468	13	冷凍加工品	三陸産朝飯めかぶ	(めかぶ)宮城県三陸沖	宮城県気仙沼市	(めかぶ)2014年4月収穫	2015/1/16	Ge	検出せず	1.07	検出せず	1.03	検出せず	1.28

※下記一覧表の結果の「検出せず」は、検出限界値を超えての検出はなかったことを表しています。

番号	商品分類	商品名	原料産地	製造地	製造日・収穫日等	測定日	検査法 (Ge/Nal)	ヨウ素-131		セシウム-134		セシウム-137		
								結果 (Bq/kg)	検出限界値 (Bq/kg)	結果 (Bq/kg)	検出限界値 (Bq/kg)	結果 (Bq/kg)	検出限界値 (Bq/kg)	
7462	13	冷凍加工品	かしこご飯	(米)鹿児島県(鶏)島根県、山口県、福岡県、熊本県	宮崎県北諸県郡	2014/12/27製造	2015/1/15	Ge	検出せず	0.80	検出せず	0.74	検出せず	0.71
7460	13	冷凍加工品	ベーコンポテト巻	(じゃがいも)北海道(豚)福岡県、佐賀県、長崎県、熊本県、宮崎県	宮崎県北諸県郡	2015/1/8製造	2015/1/15	Ge	検出せず	0.70	検出せず	0.98	検出せず	0.89
7453	13	冷凍加工品	おさしみぎばさ	宮城県	宮城県塩釜市	2015/1/10製造	2015/1/15	Ge	検出せず	0.85	検出せず	1.01	検出せず	1.05
7451	13	冷凍加工品	宮城県産冷凍わかめ	宮城県	宮城県塩釜市	2015/1/10製造	2015/1/15	Ge	検出せず	0.94	検出せず	1.16	検出せず	1.21
7675	14	常温加工品	ソフトふりかけわかじゃこひじき	(ひじき-しらす)国内各地(わかめ)韓国	大分県佐伯市	(ひじき)2014年3月~5月収穫(わかめ)2014年1月~4月収穫(しらす)2014年6月~10月漁獲	2015/2/9	Ge	検出せず	1.26	検出せず	1.69	検出せず	1.35
7667	14	常温加工品	信州本十割そば	(そば)北海道	長野県長野市	(そば)2013年収穫	2015/2/6	Ge	検出せず	0.78	検出せず	1.19	検出せず	1.19
7666	14	常温加工品	信州戸隠専科そば	(そば-小麦)北海道	長野県長野市	(そば)2014年収穫(小麦)2013年収穫	2015/2/6	Ge	検出せず	0.98	検出せず	1.06	検出せず	1.15
7664	14	常温加工品	胚芽おし麦	国内各地	福岡県筑後市	2014年5月頃収穫	2015/2/6	Ge	検出せず	1.23	検出せず	1.27	検出せず	1.08
7658	14	常温加工品	産直赤とんぼ米の玄米パフtoast	(米)山形県	山形県村山市	(米)2013年10月~11月収穫	2015/2/5	Ge	検出せず	1.25	検出せず	1.30	検出せず	1.00
7657	14	常温加工品	一番摘み 塩のり 有明海産	(のり)福岡県柳川市	福岡県柳川市	(のり)2015年1月収穫	2015/2/5	Ge	検出せず	1.16	検出せず	1.53	検出せず	1.32
7651	14	常温加工品	一番摘み 焼のり 有明海産	福岡県柳川市	福岡県柳川市	2015年1月収穫	2015/2/5	Ge	検出せず	1.29	検出せず	1.36	検出せず	1.65
7645	14	常温加工品	つぶつぶまいたけポタージュ	(まいたけ)新潟県	広島県広島市	2014/10/14製造	2015/2/4	Ge	検出せず	0.91	検出せず	0.84	検出せず	1.14
7626	14	常温加工品	即席切りこんぶの煮物	(昆布)北海道釧路沖(人参)熊本県	広島県広島市	(昆布)2014年6月漁獲(人参)2014年5月収穫	2015/2/3	Ge	検出せず	0.93	検出せず	1.14	検出せず	1.24
7616	14	常温加工品	日高産煮メ昆布	北海道襟裳岬沖	広島県広島市	2014年7月~9月漁獲	2015/2/2	Ge	検出せず	1.12	検出せず	1.45	検出せず	1.53
7599	14	常温加工品	はごろもバイン缶(沖縄産)	(バイン)沖縄県国頭郡	沖縄県国頭郡	(バイン)2013年9月収穫	2015/1/29	Ge	検出せず	0.66	検出せず	0.98	検出せず	0.77
7591	14	常温加工品	メーブルシロップ	カナダ	カナダケベック州	2014/9/29製造	2015/1/29	Ge	検出せず	0.64	検出せず	0.80	2.49	0.98
7575	14	常温加工品	ぬか漬けの素	(米)国内各地	熊本県熊本市	2014/10/22製造	2015/1/28	Ge	検出せず	1.13	検出せず	1.33	検出せず	1.33
7573	14	常温加工品	こだわり高野豆腐	(大豆)国内各地	長野県飯田市	(大豆)2014年収穫	2015/1/27	Ge	検出せず	1.00	検出せず	1.20	検出せず	1.05
7572	14	常温加工品	こだわりのひとくちこうやだし付	(大豆)国内各地	長野県飯田市	(大豆)2013年収穫	2015/1/27	Ge	検出せず	0.92	検出せず	0.89	検出せず	1.13
7535	14	常温加工品	おぼろ昆布	北海道函館沖	広島県広島市	2013年7月~9月漁獲	2015/1/23	Ge	検出せず	1.14	検出せず	1.30	検出せず	1.22
7534	14	常温加工品	利尻産だし昆布	北海道枝幸沖	広島県広島市	2014年7月~9月漁獲	2015/1/23	Ge	検出せず	1.10	検出せず	1.27	検出せず	1.32
7475	14	常温加工品	三陸産カットわかめ	宮城県気仙沼市	福岡県久留米市	2014年3月~4月収穫	2015/1/16	Ge	検出せず	0.86	検出せず	0.87	検出せず	0.93
7473	14	常温加工品	国産大豆	福岡県朝倉市	佐賀県鳥栖市	2013年11月頃収穫	2015/1/16	Ge	検出せず	1.24	検出せず	1.70	検出せず	1.81
7464	14	常温加工品	結び昆布	北海道釧路沖	福岡県福岡市	2011年7月~8月収穫	2015/1/16	Ge	検出せず	1.22	検出せず	1.59	検出せず	1.51
7691	15	菓子類	玄米チョコ(ちよこたんぼ)	(米)国内各地	埼玉県草加市	(米)2013年9月収穫	2015/2/11	Ge	検出せず	1.01	検出せず	1.33	検出せず	1.39
7676	15	菓子類	みかんゼリーカップ	(みかん)神奈川県、広島県、山口県(夏みかん)山口県、熊本県、鹿児島県	山口県萩市	(みかん-夏みかん)2013年収穫	2015/2/9	Ge	検出せず	0.81	検出せず	0.97	検出せず	0.94
7674	15	菓子類	有機栽培3種のレーズン	(ぶどう)オーストラリア	兵庫県神戸市	(ぶどう)2014年2月~4月収穫	2015/2/9	Ge	検出せず	0.88	検出せず	1.00	検出せず	1.08
7665	15	菓子類	赤とんぼ米ソフトせんべい	(米)山形県米沢市	山形県村山市	(米)2013年10月~11月収穫	2015/2/6	Ge	検出せず	0.83	検出せず	0.79	検出せず	1.00
7662	15	菓子類	玄米フレーク	(米)国内各地	大阪府堺市	(米)2013年収穫	2015/2/6	Ge	検出せず	0.84	検出せず	0.82	検出せず	0.84
7644	15	菓子類	クークしょうが	(小麦)岡山県(しょうが)高知県	岡山県岡山市	2015/1/28製造	2015/2/4	Ge	検出せず	0.99	検出せず	1.04	検出せず	1.02
7659	15	菓子類	はちみつ回転まんじゅう(黒あん)	(小麦)国内各地(小豆)北海道	熊本県八代市	2015/1/20製造	2015/2/3	Ge	検出せず	0.77	検出せず	0.94	検出せず	0.76
7606	15	菓子類	柚子と紅はるかのスイートポテト	(小麦)国内各地(さつまいも)鹿児島県	福岡県糸島市	2014/11/21製造	2015/1/30	Ge	検出せず	0.67	検出せず	0.87	検出せず	0.87
7605	15	菓子類	蜂蜜大根のど飴	熊本県熊本市	熊本県熊本市	2014/11/30製造	2015/1/30	Ge	検出せず	1.32	検出せず	1.49	検出せず	1.37
7602	15	菓子類	クークココア	(小麦)岡山県	岡山県岡山市	(小麦)2013年6月~7月収穫	2015/1/29	Ge	検出せず	0.79	検出せず	1.10	検出せず	1.01
7571	15	菓子類	クーク ミルク	(小麦)岡山県	岡山県岡山市	(小麦)2013年6月~7月収穫	2015/1/27	Ge	検出せず	1.15	検出せず	1.35	検出せず	1.23
7500	15	菓子類	杵つき田舎小もち(あん入り)	(米)国内各地(小豆)北海道	三重県伊勢市	2014/11/24製造	2015/1/20	Ge	検出せず	0.69	検出せず	0.69	検出せず	1.05
7490	15	菓子類	かりんハチミツ	(はちみつ)メキシコ	福岡県みやま市	(はちみつ)2012年4月採取	2015/1/20	Ge	検出せず	1.06	検出せず	1.21	検出せず	1.19
7474	15	菓子類	グレープゼリー	福岡県筑後市	福岡県筑後市	2014/12/25製造	2015/1/16	Ge	検出せず	0.83	検出せず	0.89	検出せず	0.85
7449	15	菓子類	ソフト丸ボーロ	(小麦)九州各地	佐賀県佐賀市	2015/1/5製造	2015/1/15	Ge	検出せず	1.17	検出せず	1.09	検出せず	1.21
7704	16	酒・調味料	かんたん かに玉の素	佐賀県唐津市	佐賀県唐津市	2014/12/20製造	2015/2/11	Ge	検出せず	0.77	検出せず	0.78	検出せず	0.89
7689	16	酒・調味料	かんたんバスタソース ペペロンチーノ	佐賀県唐津市	佐賀県唐津市	2014/11/27製造	2015/2/10	Ge	検出せず	0.81	検出せず	1.00	検出せず	1.17
7677	16	酒・調味料	かぼす果汁	大分県	山口県萩市	2013年収穫	2015/2/9	Ge	検出せず	0.71	検出せず	0.95	検出せず	1.10
7648	16	酒・調味料	すご腕カレー(中辛)	(小麦)千葉県	埼玉県坂戸市	2014/12/4製造	2015/2/4	Ge	検出せず	0.80	検出せず	0.90	検出せず	0.98
7647	16	酒・調味料	すご腕カレー(辛口)	(小麦)千葉県	埼玉県坂戸市	2014/11/11製造	2015/2/4	Ge	検出せず	1.06	検出せず	0.88	検出せず	0.81
7646	16	酒・調味料	すご腕カレー(甘口)	(小麦)千葉県	埼玉県坂戸市	2014/12/3製造	2015/2/4	Ge	検出せず	0.98	検出せず	1.13	検出せず	1.09
7627	16	酒・調味料	五目ちらしの素(ごま・海苔付)	(人参)いたけのこのり)国内各地(かんぴょう)栃木県(ごま)ポリビア、グアテマラ、パラグアイ	岐阜県本巣市	2015/1/28製造	2015/2/3	Ge	検出せず	0.81	検出せず	1.00	検出せず	0.85
7625	16	酒・調味料	辣油(ラー油)	(ごま)中国、アフリカ、東南アジア(唐辛子)山形県、滋賀県	埼玉県戸田市	2015/1/20製造	2015/2/3	Ge	検出せず	1.39	検出せず	1.53	検出せず	1.50
7577	16	酒・調味料	さしみ醤油(ちくご)	(大豆-小麦)福岡県	福岡県久留米市	(大豆)2010年11月、2011年11月収穫(小麦)2011年6月、2012年6月収穫	2015/1/28	Ge	検出せず	0.95	検出せず	0.93	検出せず	1.00
7533	16	酒・調味料	木頭柚子ごしょう赤	(柚子)徳島県那賀郡(とうからし)香川県	徳島県那賀郡	2014/12/12製造	2015/1/23	Ge	検出せず	1.28	検出せず	1.30	検出せず	1.22
7522	16	酒・調味料	ホワイトペパー(粉)詰替	(ホワイトペパー)インドネシア、マレーシア	東京都八王子市	2014/8/18製造	2015/1/22	Ge	検出せず	1.21	検出せず	1.28	検出せず	1.21
7509	16	酒・調味料	だしパック	(いわし)長崎県(かつお)鹿児島県(昆布)北海道	長崎県長崎市	2015/1/16製造	2015/1/21	Ge	検出せず	0.84	検出せず	0.90	検出せず	0.84
7508	16	酒・調味料	ブラックペパー(粗)詰替	(ブラックペパー)マレーシア	東京都八王子市	2014/9/23製造	2015/1/21	Ge	検出せず	1.45	検出せず	1.54	検出せず	1.47
7507	16	酒・調味料	便利いりこ粉末	長崎県	長崎県長崎市	2014年1月~4月水揚げ	2015/1/20	Ge	検出せず	0.87	検出せず	1.02	検出せず	1.10
7506	16	酒・調味料	豚骨スープ(ちゃんぽん風)	佐賀県唐津市	佐賀県唐津市	2014/12/20製造	2015/1/20	Ge	検出せず	0.95	検出せず	1.00	検出せず	1.10
7690	107	その他	その土すてないで	兵庫県洲本市	兵庫県洲本市	2015/1/20製造	2015/2/11	Ge	検出せず	1.17	検出せず	1.35	検出せず	1.40

検査結果については、ホームページでも週に一度のペースでお知らせします。表記についてもホームページと同様にしています

●放射性セシウムの基準値について

2012年4月からの国の基準は、一般食品100ベクレル/kg、乳児用食品・牛乳50ベクレル/kg、飲料水10ベクレル/kg以下です。グリーンコープは取り扱うすべての商品や原料について10ベクレル/kgを自主基準とし、10ベクレル/kg以上の数値が出た場合、共同理事会に報告し、取り扱いについて検討・決定することとしています。

●グリーンコープでの放射能検査内容と報告について

検査対象 グリーンコープでは、商品や原料について放射能汚染が心配される地域は関東から東北地方が中心であるものの、必ずしもエリアを限定して考えるべきではないという判断で、また利用される組合員の心配に対応するためにも検査対象を全国に広げています。また外国産の食品も検査対象にしています。

検査対象 2011年3月11日以降に、生産・製造・保管されていた商品及び原料を順次検査しています。定期的なサイクルで検査を行えるよう年間計画を立てて検査します。

検査機関

2011年10月よりグリーンコープ放射能測定室(福岡市)で検査を開始しました。ただし、グリーンコープ放射能測定室で検査可能な品目数を超えた場合などは、これまでと同様に外部機関に検査を委託することもあります。

検査日 検体を測定した日を記入しています。

検査結果の表記

ヨウ素131とセシウム134、セシウム137の3種類について結果をお知らせします。検出限界値未満の結果については「検出せず」と表記します。「検出限界値」とは、測定において検出できる最小値のことをいいます。放射能の特性として、同じ機器で測定しても検体ごとに検出限界値は変動します。※検出限界値未満とは、放射能は0ではなく、放射能は存在する可能性があるということです。厚生労働省から2011年9月29日付けで、検出限界値未満の結果については、測定によって得られた検出限界値を表示するよう通知がなされており、国や自治体から公表される検査結果には、「不検出」や「検出せず」ではなく、検出限界値が表示されるようになりました。