

抱樸館を支える会

賛助会員 大募集!

抱樸館便り 2022

秋

一般社団法人 抱樸館を支える会

特集 抱樸館って どんなところ?

レポート
抱樸館福岡に行ってきました!



抱樸館を支える会HP



抱樸館福岡

TOPICS

会費は「子どもの居場所」にも
活かされています!



「抱樸館」は生活困窮者が自立に向かうためのステップの場です

- * 生活に困窮し、住まいを失った方たちの「ハウス(家)」となるだけでなく、「ホーム(心のよりどころ)」となり、再び地域で生活していけるように支援していきます。
- * 入居期間中は一人ひとりに相談員が寄り添い、手作りの食事や共同生活を送る仲間たちとの触れあいなど、温かい関係性の中で自立に向かえるよう支援します。
- * 退居後に地域で自立した生活を送れるよう、グリーンコープのファイバーリサイクルセンターなどでの就労訓練や、各種自立支援プログラムによってサポートします。

【入会申し込み】 詳しくは裏面

年会費 分割 1口 月250円×12回	1300
------------------------	-------------

年会費 一括 1口 1000円	1299
--------------------	-------------

抱樸館ってどんなところ？

抱樸とは

「抱樸」(ほうぼく)。聞き慣れない言葉かも知れませんが。「樸」は原木、あるいは荒木のことで、山から伐り出されたばかりの原木を、表面がざらついても、とげとげしくても、そのまま抱きとめる。私たちが行う生活困窮者支援の基本姿勢がここにありま。抱樸館では、入居してこられる方を先ずそのまま受け入れます。これからどう生きていくかについて真剣に向きあえる、そんな場所が抱樸館です。

抱樸館福岡編



2010年5月に開所し、2022年の5月で13年目を迎えました。居室数は81室。そのうち12室は、福岡市から受託した一時生活支援事業のシェルターとして、緊急に住まいが必要な方が利用されています。また、2021年9月より福岡市からの認定を受け、日常生活支援住居施設として30室が稼働しています。一人では暮らすことが困難な方が利用しています。

6カ月を目処に自立支援を図ります

入居・退居のようす

開所からこれまで、1,437人の方が利用され、現在、抱樸館の無料定額宿泊所には40人、福岡市からの委託事業であるシェルターには11人、日常生活支援住居施設には24人の方が入居しています。(2022年9月末現在)

抱樸館福岡

〒813-0034 福岡市東区多の津5丁目5-8
電話 092-624-7771
FAX 092-624-7772



施設内の様子



入居者のプライベートスペース。清潔で明るい居室です。



明るく開放的な食堂。コミュニティスペースとしても使われています。



お正月の書き初め。館内のあちこちに、たくさんの方の掲示物が展示されています。

達筆な方が多いなあ。



館内には理容室や、交流スペースなどに使われる多目的室もあります。

2階の洗濯室には、洗濯機と乾燥機が数台ずつ。その奥、日当たりのよいテラスに洗濯物が干されていました。緑豊かな川辺が眺められ、心地よく開放的なスペースになっています。

昼食の様子

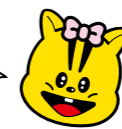
メインのミネストローネは優しい味で具沢山。とてもおいしい！たこやき、かぼちゃの煮物なども付き、量もたっぷり。配膳棚には(すくなめ)と書いてある棚もあり、自分に合った分量を選ぶこともできます。野菜や食材の多くは無償提供。調理担当の職員が、いただいた素材を無駄なく、飽きがこないように工夫したメニューを考えています。



MENU

- ミネストローネ
- たこやき
- かぼちゃの煮物
- ぶどうパン
- 白ご飯

おいしくてボリューム満点ね！



1階、食堂の外の庭スペースに喫煙所を兼ねたベンチがあり、入居者が和やかに談笑されていました。

厳しい社会状況の中、職や住まいを失い経済的な困窮に陥ることで、人とのつながりや地域との関係までも断ち切れ、孤立する人が増え続けています。抱樸館はそのような方々を支援し、共に生きる地域社会を創るために入居者の自立に向けて伴走しています。

抱樸館熊本 (熊本市中央区)

アットホームな雰囲気の中で、心休まる場所として過ごしてもらえるよう心がけています。



入居・退居のようす

開所から10年目を迎えました。これまで、360人を超える方が利用されました。現在は、19室中、10人の方が入居しています。(2022年8月末現在)

抱樸館熊本

〒860-0811 熊本市中央区本庄
電話 096-245-7521
FAX 096-245-7522

へえーそうなの!?

Vol.1

抱樸館福岡の食事は約7割の食材を無償提供いただいています。

当初は食材をすべて購入していましたが、2012年より、グリーンコープの取引先から多くの食材を提供いただけるようになり、食材費が半以下になりました。抱樸館に入居して三度の食事をきちんと摂ることで、多くの方が心身の健康を取り戻しています。

抱樸館 支え人 図鑑

Vol.1



抱樸館福岡館長
早野 誠さん

このコーナーでは抱樸館を支えるさまざまな人を紹介していきます。

私は、社会福祉法人グリーンコープの基本理念である「私たちは支援する、される関係ではなく、必要な支援を必要な人に提供するために、人と人がお互い様で対等な、共に生きる地域社会を創っていきます」を一番大切にしています。

館長だから、相談員だから偉いわけではなく、対等な立場で多くの人とかかわっていくことが、現場で求められていることだと思っています。これからも、色々な方とかかわりを持ち続けていける抱樸館福岡でいたいと思います。

抱樸館北九州 (北九州市八幡東区)

入居・退居のようす

開所から9年目を迎えました。これまで、100人の方が利用され、現在は、30室すべて満室です。終の住処としては、11人の方の最期を看取りました。自立支援住宅は、38期の方々が入居され、総勢42名です。現在、5名の方が出発に向けて施設入所申し込みなどの手続きを行なっています。(2022年8月末現在)



抱樸館北九州

〒805-0027 北九州市八幡東区東鉄町7-11
電話 093-883-7708
FAX 093-883-7705

「抱樸館を支える会」 賛助会員のお申し込み方法

GCweb(インターネット注文)の利用登録をされている方は、ホームページやグリーンコープアプリからお申し込みいただけます。



抱樸館福岡の情報やお申し込み方法などをホームページで案内しています。

抱樸館福岡

検索

グリーンコープの共同購入組合員の方
お申し込みには、2つの方法があります。

1300 「抱樸館を支える会」年会費
分割 1口 月250円×12回(年間3,000円)

何口でもお申し込みいただけます。
毎月の商品代金と一緒に250円引き落としとなります。

1299 「抱樸館を支える会」年会費
一括払い 1口 1,000円

何口でもお申し込みいただけます。
お申し込みいただいた月の商品代金と一緒に、毎年一括で引き落としとなります。

一般の方、
グリーンコープの店舗組合員の方

郵便振替でお申し込みください。賛助会費(1口1,000円)を何口でもお申し込みいただけます。

郵便振替 01710-0-123003
(一般社団法人 抱樸館を支える会)

会員になったら…

賛助会員になっていただいた組合員の方には2カ月に1回、「抱樸館を支える会」の会報をお届けします。

賛助会員(会費)は毎年自動更新です
賛助会員は一度お申し込みいただくと、翌年以降からは自動更新となります。
※二重のお申し込みにご注意ください。

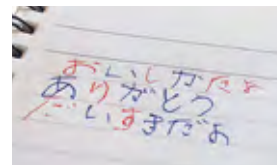
TOPICS

抱樸館を支える会の
寄付金は子どもたちの
支援にも活かされています



グリーンコープかごしま生協 吉野寺みらい食堂

吉野寺みらい食堂は、鹿児島市内にある吉野寺の門徒会館で、毎月第4土曜日に開催しています。子どもたちが笑顔になれる、地域の方々の居場所になることをめざし、グリーンコープかごしま生協の組合員と地域のお寺「吉野寺」が一緒に運営しています。



訪れた子どもからの手紙

数字でみる 抱樸館を支える会

賛助会員 ※2022年9月現在

10,742名 共同購入組合員
100社 グリーンコープの取引先

184名 店舗組合員・
一般(組合員外)

1,437人

抱樸館福岡の
入居者累計
※2022年9月現在



13年目

抱樸館を支える会は
2010年に設立され
ました

1,000万円

生活に困窮する子どもたちへ
の支援のための寄付(年額)

■お問い合わせ■

「抱樸館を支える会」事務局

〒812-0011
福岡市博多区博多駅前1丁目5番1号 博多大博通ビルディング 10階
Tel 092-482-1964