



艶やかで指通りよく 洗い上がる

新しいせっけんシャンプー・ リンスが登場しました!

健康な髪と地肌は
せっけんシャンプーで!

豊かな泡立ちで
どなたにでもお
すすめです。

弱アルカリ性のせっけんシャンプーで洗うと、髪のキューティクルが少し開いてきしみを感しますが、酸性のリンスですすぐと中和されてキューティクルが閉じ、滑らかに仕上がります。

せっけんシャンプーを使い続けると、合成シャンプーで傷んだ髪に自然な艶とコシが戻ってきます。髪本来の美しさを保つためには、せっけんシャンプーがいちばん。

自然な艶とハリ
生まれてからずっと
せっけんシャンプーを
使って洗っている (8歳)

人にも環境にもやさしいシャンプーを使いたい。グリーンコープは、ずっとせっけんのシャンプー・リンスの利用をすすめてきました。
これまでのせっけんシャンプーは、市販の合成シャンプーに比べてちょっと使いづらいという声も多かったことから、今回、すっきり洗えて、洗い上がりもしっとりまとまるせっけんシャンプー・リンスが、新登場しました。
子どもたちはもちろん、家族みんなまで、安心な新しいせっけんシャンプー・リンスを使ってみませんか。
(なぜせっけんがいいの?詳しくは次のページで!)

共生の時代

みどりの地球を
みどりのままで

2015 9月

発行：グリーンコープ共同理事会
編集：共生の時代・編集部
〒812-8561
福岡市博多区博多駅前一丁目5番1号
博多大博通ビルディング3階
TEL 092 (481) 7923
FAX 092 (481) 7876
<http://www.greencoop.or.jp/>

Contents

「洗う」ことすべてに せっけんを	2
2015年度 酪農ホームステイ	3
2015年度 グリーンコープ 共生・平和長崎 自転車隊	4・5
2015年度 第1回平和学習会	6
2015年度 第2回平和学習会	7
別紙にて、「放射能汚染と向きあう (放射能測定室より)」を掲載	

ピュアシリーズは、髪質や洗い上がり、香りなど様々なニーズに応えた3タイプから選べます

せっけんシャンプーが
初めての方におすすめ
です。
ヘアカラーやパーマな
どをしていたり、毛先
のバサつきが気になる
方にもおすすめです。

モアリッチ タイプ

フローラル
フルーティーの香り



⑥ せっけんシャンプー
ピュア モアリッチ
きしみ改善成分を配合し
て、すすぎの際のきしみを
おさえ、指通りよく洗え
ます。

保湿成分
グリコシルトレハロース
きしみ改善成分
クア-ヒドロキシプロピルトリモニウムクロリド



⑥ ピュアリンス
モアリッチ
保湿成分の植物オイルを
贅沢に配合しました。ダメ
ージでバサつく髪に艶とう
るおいを与え、しなやかな
手触りにします。

保湿成分
オリーブスクワラン
ホホバ種子油
ユズ果実エキス ベタイン
PCA-Na
植物エキス(スサビノリエクス)

これまでせっけんシャ
ンプー・リンスをお使
いの方やロングヘアの
方におすすめです。

リッチ タイプ

スイート
フローラルの香り



⑥ せっけんシャンプー
ピュア リッチ
植物生まれのうるおい成分
を配合して、バサつきがち
な髪もしっとり洗い上げ
ます。きめ細かな泡で、髪を傷
めずに指通りよく洗えます。

保湿成分
グリコシルトレハロース
天然の泡サポート成分
キラヤ樹皮エキス



⑥ ピュアリンス
リッチ
保湿成分を配合して、キュー
ティクルを滑らかに整
え、しっとりまとまりのよ
い髪に導きます。

保湿成分
コメ胚芽油
PCA-Na
植物エキス(スサビノリエクス)

無香料なので、男性や
お子さんにもおすすめ
です。

シンプル タイプ

無香料



⑥ せっけんシャンプー
ピュア シンプル
(無香料)
植物由来の脂肪酸のみを
使用。余分なものは入れ
ないせっけんシャンプーの究
極の形です。洗浄力ときし
みの少ない洗い上がりを
両立させました。



⑥ ピュアリンス
シンプル
(無香料)
シャンプー後の髪を中和
します。指通りよく仕上げ、
きしみを取り除き、ノンオ
イルでさっぱり仕上げの
リンスです。

チェック! 元気くんが「ゆるキャ
ラグランプリ2015」
にエントリーしています。エント
リーNo.1211! パソコンやスマホ、
携帯の「ゆるキャラ
グランプリ」サイトで
毎日投票して応援し
てね!



毎日の生活に欠かせない 「洗う」とすべてにせつけんを

～グリーンコープのせつけん運動～

グリーンコープでは、私たちが生きる環境や家族の健康を守るために、せつけんの利用をすすめています。

1960年代、電気洗濯機が普及するとともに合成洗剤が普及し、河川や海などの環境汚染も拡がりました。同時に、私たちの身体への悪影響についても疑われるようになっていきました。

様々な合成洗剤の害が認識されず便利さだけが強調されていた1970年代から、グリーンコープは合成洗剤の問題に着目し、「生命を育む食べもの運動」の一環として、せつけん運動に取り組んできました。

毎年各単協では、積極的に「せつけん学習会」を開催して、せつけんが安全で環境にやさしく、汚れ落ちもよいことなどについて、実演を交えながら伝えています。また、シャボン玉月間を設定し、カタログGREENなどで効果的な使用方法を紹介しています。



せつけんと合成洗剤って何が違うの？

せつけんは

動植物性油脂が主原料。排水後は約1日で二酸化炭素と水に分解され、自然に還ります。古くから人々の暮らしの中で使われ続け、安全性は証明されています。

合成洗剤は

石油などの油脂を原料に高温・高圧の化学合成によりつくられます。合成洗剤に含まれている化学物質は環境の中で分解されにくく、水環境の汚染が懸念されます。市販のシャンプーのほとんどが合成洗剤です。



生活排水などで水を汚しているのは、私たち自身。流した水はめぐりめぐって、やがて私たちのもとに戻ってきます。

新シャンプー・リンス開発物語

環境や食べものの安全性にこだわり、できればシャンプーもせつけんにしたいと思っても、髪のかしみが気になったり、仕上がりが上手くないかななど、なかなか使えないなあきらめていた組合員も多くいました。そこで、たくさんの方からご意見をいただき、髪のかしみを減らし、仕上がりをよくするために、リンスを開発することにしました。せつけんの良さはそのままに、きしみ、泡立ち、香り、粘度、洗い上がり、手触り感などを改善し、開発メーカーは、改善要望を受けて提案のサンプルを準備し、商品開発担当は使用テストを繰り返し行いました。共同体の商品検討委員・組織委員をはじめ、各単協の理事・委員などあわせて約1000人の組合員によるモニターグループを行いました。共同商品検討委員会は、成分の一つひとつを確認し、特に新しい成分についても慎重に検討・確認していただきました。また、香りの選定や組合員に親しまれる名称についても丁寧に検討しました。

開発までに約1年をかけた新シャンプー・リンスは、ヘアケア成分も国産にこだわった、髪にも環境にもやさしい商品です。開発までに約1年をかけた新シャンプー・リンスは、ヘアケア成分も国産にこだわった、髪にも環境にもやさしい商品です。開発までに約1年をかけた新シャンプー・リンスは、ヘアケア成分も国産にこだわった、髪にも環境にもやさしい商品です。

ボトルも検討して詰替えしやすい形になりました



エスケー石鹸(株)の中村さん(左)と木曾さん

メーカーに聞きました エスケー石鹸(株) 木曾基之さん これまでのせつけんシャンプー・リンスに関するきしみ感や、泡立ち、リンスの仕上がりが思う

ようにならないことなどについて解消しようとして、商品開発に取り組みしました。今までせつけんシャンプーを愛用していた方から、使いこなせず挫折していた方まで、タイプに合わせた選んでいただけるものができました。リッチタイプとモアタイプに配合している保湿やヘアケア成分は、安全性を確認したものです。3タイプそれぞれ特長があり、髪質や年齢、季節などに合わせて使っていただけと思いません。 ※1988年創業。グリーンコープとは30年もの取り引きがある

モニターの声 「使ってみました!」



今までせつけんシャンプーを使えていませんでしたが、モアリッチタイプにスムーズに切り替えることができました。しっとりと洗い上がり、まとまりもよいです。

リッチタイプは、力強い泡立ちで地肌も髪もしっかり洗え、スッキリしました。リンスを付けた後は、2～3分そのままにするのがコツ。ドライヤーで乾かす時の指通りもよく、翌朝の髪の手触りがとても気に入っています。

特に髪が傷んでいる方には、リンス→シャンプー→リンスがおススメ! お湯で予洗いした後、まずリンス、洗い流してシャンプーします。もちろん最後は再びリンス。きしみがなく髪のまとまりもよいです。

埼玉県にあるエスケー石鹸株の工場での説明を受ける委員の様子



共同体商品検討委員会の様子

グリーンコープ・グリーン電力出資金 8,095人 858,560,000円 (2015年8月1日現在)

「原発の電気ではなく、自然エネルギーでつくった電気を使いたい」という願いをかなえるために、グリーンコープ・グリーン電力出資金に協力しましょう

2015年6月の売電量

神在太陽光発電所売電量 104,350kWh 定格出力1,057kW (280世帯相当)

広島物流センター太陽光発電所売電量 4,987kWh 定格出力47kW (13世帯相当)

若宮物流センター太陽光発電所売電量 4,159kWh 定格出力47kW (13世帯相当)

グリーンコープやまぐち生協西部地域本部太陽光発電所売電量 6,265kWh 定格出力54kW (15世帯相当)

一般社団法人グリーン・市民電力から

ひろがれ! 私たちの発電所



熊本県阿蘇郡小国町の温泉熱発電所と小水力発電所に続き、兵庫県小野市鹿野町の水上太陽光発電所、山口県下関市豊浦町・熊本県菊池市泗水町で太陽光発電所づくりに取り組むことになりました。

電力の自由化がすすむ中、グリーン・市民電力が電力を供給できる特定規模電気事業者になるための準備をスタートさせています。



2015年 夏 子どもたちの夏

今年も、グリーンコープの組合員の子どもたちが生産者宅で酪農を体験しました。

2015年度

酪農ホームステイ

7/18~20

産直びん牛乳のふるさととは、熊本県阿蘇外輪山のふもとの菊池地域(大津・泗水・旭志)。豊かな水と緑あふれる自然の中で、約20戸の生産者がNON-GM(遺伝子組み換えでない)飼料にこだわって生乳を生産しています。

「酪農ホームステイ」は、生産者と組合員の顔が見える信頼関係づくりの二環として、約30年続く取り組みです。

今年はおかやま、ひろしま、やまぐち、くまもと、おおいた、かごしまから、22人の組合員の子どもたち(小5~中2)が10戸の生産者宅にホームステイし、酪農作業を体験しました。

菊池地域農業協同組合の農業総合情報センター(パシオン)に各地から到着した子どもたちは、まずグリーンコープのびん牛乳ができるまでを学習し、獣医さんが出題する

「もくもくクイズ」に挑戦しました。その後、3日間お世話になる生産者と対面。「よろしくお願ひします」と緊張気味に挨拶する子どもたちを、生産者の皆さんが温かく迎えてくれました。

間近で見る牛の大きさに驚き、お乳の温かさを感じ、生きものを扱う仕事の大変さもちよっぴり実感した3日間。家族から離れ、生産者と共に過ごした時間は、子どもたちを一回り大きく成長させてくれました。



「ミルクはこうやって飲ませるんだよ」と永田さん(中央)



子どもたちは皆、朝早く起きて積極的に作業していました。大人顔負けにきびきびと作業する姿をとても頼もしく思いました。ホームステイを機に、酪農や農業に興味を持つてくれればうれしいですね。

産直びん牛乳は、生産者、農協、乳業メーカー、グリーンコープと、たくさんの方の手を経ています。これからは牛乳を飲む時は、そのことをぜひ思い出してほしいと思います。

子どもたちを受け入れて

NON-GM牛乳 生産者会委員長

永田 浩徳さん

搾乳作業では、まず清潔なタオルで乳房を拭いた後、乳頭を消毒して機械を取り付けます。二頭二頭丁寧に行います



学んだこと

ぼくは、この酪農ホームステイに行ってたくさんのお話を学びました。

- 1、牛の大切さ
- 2、牛のかわいさ
- 3、牛の気持ちなど

1は、牛がどのようにして、またはどのような苦勞をして牛乳をつくるのか、そして牛乳は、牛から受けついで命のバトンを人間につなぐ役目をしていると思う。なぜなら牛乳は人間によって加工され飲み物などにして人間にわたしているからである。

2は、子牛は、いかにかわいいか、生まれたての子牛は、目が大きく羊みみたいな鳴き声を出すから子牛はかわいいと思う。

3は、牛の気持ちをわかるかであると思う。牛の気持ちを知らないと、牛は、何を求めているのか、何を考えているかを考えないと牛と接することはできないと思う。

三日間に学んだ楽しみや喜びを忘れず日々の生活に活かしていきたい。



グリーンコープ生協 おかやま 藤村 寿伸さん(小6)



牛たちが過ごしやすいように、牛舎を掃除します



グレイとミルクを飲み干す子牛。 思わぬ力強さにびっくり



手搾りにも挑戦。「お乳って温かい」

酪農家の1日

5時前に起床し8時すぎまで朝の仕事が続きます

酪農家は 早朝から大忙し

- えさやり
- 牛床の掃除
- 搾乳
- 子牛にミルクを飲ませる
- 敷き藁の取り替え
- 生乳の出荷

昼間、牧場の仕事がない時も、できるだけ牛舎にいます

- 牛たちの健康チェック
- 堆肥の手入れ

夕方、もう一度搾乳します

- 牛床の掃除
- えさやり
- 搾乳
- 翌日の用意

3日間の特別な日々

私は、3日間、森さんという農家さんにお世話になりました。私にとってとても特別な3日間でした。1日目には、子牛のミルクやりをしました。子牛は目がくりっとし、まっげが長くとてもかわいかったです。また、搾乳もしました。2日目、3日目もして、牛はいやがり、足をドタバタさせたりして、私が足をなでたりすると、おちつきお乳をしっかりとだしてくれました。

そして、私たちが最も期待していた出産を最後の日に見る事ができました。しかし、生まれ方に問題があり天に旅立ってしまいましたが、私は命の大切さに気付きました。だから私たちはこの3日間で少し成長することができたと思います。この経験を生かして、これからも命を大切にしていきたいです。



グリーンコープ生協 くまもと 竹内 桃音さん(中2)

投稿募集中

私の好きな グリーンコープ商品

250字程度

毎月月末

住所氏名・年齢・TEL・所属生協名を明記して郵送またはFAX・EMAILでお送りください。

掲載分にはグリーンコープ商品の購入に利用できます(500円分を進呈)。

住所氏名などの組合員の個人情報 は本紙に掲載の場合のみ使用します。

〒812-8561

福岡市博多区博多駅前1丁目5-1

博多大博通ビルディング3F

グリーンコープ(有)総務課

〒812-8561

福岡市博多区博多駅前1丁目5-1

博多大博通ビルディング3F

グリーンコープ(有)総務課

〒812-8561

福岡市博多区博多駅前1丁目5-1

博多大博通ビルディング3F

グリーンコープ(有)総務課

〒812-8561

福岡市博多区博多駅前1丁目5-1

博多大博通ビルディング3F

グリーンコープ(有)総務課

〒812-8561

福岡市博多区博多駅前1丁目5-1

博多大博通ビルディング3F

グリーンコープ(有)総務課

〒812-8561

福岡市博多区博多駅前1丁目5-1

博多大博通ビルディング3F

グリーンコープ(有)総務課

〒812-8561

福岡市博多区博多駅前1丁目5-1

博多大博通ビルディング3F

グリーンコープ(有)総務課

〒812-8561

福岡市博多区博多駅前1丁目5-1

博多大博通ビルディング3F

グリーンコープ(有)総務課

〒812-8561

福岡市博多区博多駅前1丁目5-1

博多大博通ビルディング3F

相手を認め思いやる心が

「平和」な世をつくる

2015年度 第1回平和学習会
主催：グリーンコープ共同体組織委員会
2015年5月25日 福岡市 127人参加
～グリーンコープの平和の取り組みと
共生・平和長崎自転車隊に参加して～

共同体組織委員会では、「平和」について考える機会として、毎年学習会を開催しています。

5月25日に行われた2015年度第1回平和学習会では、自転車隊のリーダーとしての参加経験もある共同体代表理事の田中裕子さんと組織委員長の久保かおりさんを講師に、共生・平和長崎自転車隊の意義について学びました。

年に一度、400人以上の人が関わる大変な取り組みですが、大人も子どもも皆が心一つにして向かうからこそ、20年以上の間、事故も無く続けられているのだと思います。本当にすごいことです。

グリーンコープを一つにした自転車隊



グリーンコープ共同体代表理事 田中 裕子さん

気持ちを一つにして長崎へ向かう

グリーンコープの「共生・平和長崎自転車隊」が始まったのは1993年。私は、娘たちと一緒に沿道で応援することから参加を始めた。その娘も中学生になると銀輪隊に参加。その後、私自身も自転車隊の一員として参加するようになりました。自転車隊に参加するようになり、本当にたくさ

んな人たちがこの取り組みを支えているということを実感できました。実行委員会メンバーがこの日のためにルートを下見していることも、大勢の組合員事務局や職員が何日もかけて人念に準備していることも、参加して初めて分かったことでした。炎天下の沿道では、さがと(長崎)の組合員が冷たいお茶や牛乳を準備し、細やかな心配りで参加者を迎えてくれます。自転車隊で走る人たちは、支えてくれる多くの人たちに感謝しつつ、全員が最後まで走り抜くことができるよう、お互いの距離感を配慮しながら一体感をもって走りま

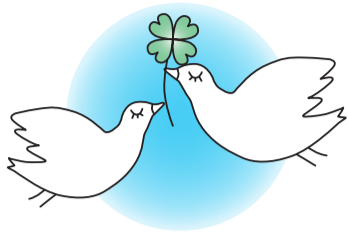
1970年代、食べものの安全よりも経済効率が優先される中、各地にたくさんの生協が誕生しました。九州と山口の25の生協が集まり、グリーンコープ連合が設立されたのは1988年。しか

し、それぞれの生協にそれぞれの歴史があり、どの生協も「自分たちが正しい」と考えていたため、本当の意味で一つになることがなかなかできませんでした。そのような状況の中、連合として初めての大きな取り組みとなる自転車隊を無事やり遂げるため、塾を第一の主体とし、ふくおか連合(福岡県内の生協の連合体)が第二の主体となつて、塾と他県の生協との間をつなぐ形で検討をすすめました。塾のこれまでの経験を尊重し、その意向に寄り添いながら取り組むことで、グリーンコープは少しずつ一つになつていきまし

「平和」は私たちの日常の中にあります。日常の中で、一人ひとりの生命が大切にされ、その人らしく生きていけること、相手の気持ちを思いやること。そして、それらは意外と簡単ではないということ。常に心において生きていくことが、平和な世の中をつくることなのだと思います。そのような日常を大切にして、平和な世の中を子どもたちに手渡すことが、私たち大人の一番大事な役割なのです。

送信 グリーンコープやまぐち生協 理事長 佐々木 春代
“あとじゃできねんだなあ いまのことはいましかできぬ”
これは亡くなった父が好きだった、相田みつをさんの詩です。最近、しみじみと身に沁みってくる言葉です。身近な人の死を経験し、3.11東日本大震災のように突然起こった災害でたくさんの方が亡くなり、その悲しみを目のあたりにした時に、若くても老いても明日の保障は無いんだと思知らされました。
陽が昇ること、青い空を見上げること、ご飯を食べられること、隣の人と笑い合えること、思い切り子どもたちが野原を駆け回れること、そして陽が落ちてまた陽が昇ること。そんなあたりまえの日常が、繰り返しこの先も来るよう、私たちそれぞれが今できることを精一杯やる時ではないのかと思うこの頃です。

心と体を通して「平和」を考えよう
久保 かおりさん
共同体組織委員会は、自転車隊の取り組みの最後に「平和のつどい」を主催します。会場となる長崎市の松山公園は、70年前に原爆が投下された場所です。つどいでは、銀輪隊や自転車隊に参加した子どもたちの代表が平和を願う思いを訴え、
組織委員が平和へのアピールを行います。そして午前11時2分、原爆が投下された時刻に合わせ、全員で黙祷をささげます。8月9日のその時間、その場所に漂う空気やそこに吹く風は、その場に居ないと感じられません。「平和のつどい」は、2日間の取り組みを振り返るまとめの場なのです。
5年前、中学1年生だった息子も銀輪隊として参加しました。息子は、自ら希望するというよりも親から勧められての参加でしたが、取り組みが終わった後、「親でも兄弟でもないのに、どうしてあんなにたくさんの方が応援してくれるのだろうか」と言った、その言葉が印象に残っています。「応援してくれる声は自転車に乗っていてもよく聞こえる。がんばる力になる」とも言っていました。
最後までがんばれたことやたくさんの人に支えられ応援してもらったことは、参加した子どもたちの心に必ず残ります。そのことをいつか振り返ることもあるでしょう。自転車隊で走る子どもたちも応援する大人たちも、それぞれが身をもって「平和」とは何かを体感します。自転車隊は、平和への願いを次の世代につないでいくための取り組みなのです。



2015年度 第2回平和学習会

主催：グリーンコープ共同体組織委員会
2015年7月6日 福岡市 123人参加

グリーンコープ運動における「平和」について

「和解」から始まり、「和平」を経て築く、民衆の手による「平和」

グリーンコープは、日韓の歴史を学ぶことをとおして平和を考え、未来に向けた連帯につなげる取り組みをすすめています。

「ピョンファ・エ・ダリ(平和の橋) 韓国への旅」は、グリーンコープの組合員が韓国を訪問し、現地の女性たちとの交流をとおして平和を考える取り組みです。1996年から毎年続けてきました。今年もMARS流行のため中止となりました。7月6日に行われた第2回平和学習会では、グリーンコープ共同顧問の金起燮さんを講師に、日韓の歴史を背景に市民の手で築いていく「平和」について考える機会をもちました。講演の要旨を紹介します。



講師 金起燮さん
キム キョプ
韓国のドゥレ生協連合会を設立し、長年専務理事役などを果たした。2014年よりグリーンコープ共同顧問

民衆による平和こそ 本当の平和

「戦争をなくし、平和な世の中を築こう」。これこそが、設立以来変わらず貫かれていたグリーンコープの強い願いだと受け止めています。

では、「平和」とはどのようなものでしょうか。私たちは「平和」を「戦争のない状態」と理解しがちです。しかし、多くの人が、戦争のない今の世の中を平和だとは思っていません。現在の私たち

の生活がそれほど安らかではなく、依然として戦争が起る可能性が潜んでいるからです。

かつてローマ帝国が武力によって強制的に平和を維持したように、現在の平和は、世界経済の覇者であるアメリカがその地位を維持する間だけの暫定的な平和なのです。もちろんそんな平和は、武力や金の力をもつ覇者により押し付けられた平和です。

それは、民衆に対して一方では、民衆による平和というものがありません。それは、日々の生活の中で他人の安否を尋ね、他人から安否を尋ねられることによって、お互いが良き安寧な(心安らかで安定した)状態を保つていくこととするものです。世界のどの文化圏でも、民衆は上からの平和ではなく人々の間の平和を日々求めてきました。

心の通じ合う「和解」が 恨みを解かず

では、民衆による平和はどのような形で築き上げていけばよいのでしょうか。

民衆による「平和」への最初のステップは「和解」からです。「和解」とは、仲直りすること。心を和やかにして、旧怨(こくせん)を解かすことです。そしてそのためには、相手の心を動かす、信頼を培い、相互理解を深めることが肝心です。

近年の日韓関係はあまり良好とは言えません。日本と韓国の二つの新聞社がそれぞれの国民に対して世論調査を行った結

果に抛ると、日本人の多くは、慰安婦などの歴史問題はすでに解決済みなので文化の相互理解など次のステップに進むべきだと考えています。一方、韓国では、形式的な謝罪や賠償だけでは本當の恨みは解消されないと考えている人が多いのが分かります。

そういう日韓の関係だからこそ、日韓の民衆同士が、歴史的な恨みを和やかに解かし、文化の相互理解を深め、その上に信頼関係を築いていくことが必要だったわけですが、その意味で、グリーンコープの「ピョンファ・エ・ダリ(平和の橋) 韓国への旅」は、とても先駆的だと思います。

「和やかに」 平らな関係を築いていく

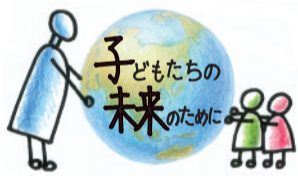
「和解」に次ぐ、「和平」への次のステップは「和平」です。「和平」は、お互いの関係を和やかに平らにしていくこと。「和解」によって築いた信頼と相互理解を、日常の生活や経済の中で助け合いと相互扶助を拡げていく過程です。

海を越えて連帯し、助け合いを拡げよう

人と人の関係は、そして国と国の関係も同様に、一方がもう一方より少し豊かだったり、強かったりするのが常です。どちらかが「高く」どちらかが「低い」状態を平らにしていくわけですが、その際「高い方」が「低い方」の立場に降りていくことによって、初めて「和やか

かさ」が実現できます。今、日本でも韓国でも格差社会が広がっています。多くの人が生きづらさを感じています。この状態を解決するにはどうしたらいいでしょうか。私は、皆が豊かで強くなれば格差がなくなるとは思いません。豊かで強い人が貧しくて弱い人を一方的に助けるのではなく、豊かで強い人が貧しくて弱い人に降りていって、お互いが助け合う関係を築くことによって、本當の豊かさが築かれていくと考えます。

そして私たちは、日韓の共生を求めて、この19年間、「ピョンファ・エ・ダリ(平和の橋) 韓国への旅」を通して、正しい歴史認識を持ち、心を尽くした交流活動を行ってきたわけです。私はこのすばらしい取り組みの意義を、今こそグリーンコープの内外に向けて広く発信してほしいと思います。



No.85

再生可能エネルギーについて

2011年3月11日の原子力発電所の事故により、安全神話は崩れ、再生可能エネルギーへシフトしようという大きな流れが生まれました。しかし、国は「原発再稼働」へ突きすすむために、再生可能エネルギーに対して様々な規制をかけてきました。あのような事故を起こし、まだなにも解決していないのに再稼働に向かうことは、全く理解することができません。

グリーンコープではいのちを第一に考え、安全で環境に負担のすくない再生可能エネルギー事業をすすめています。組合員からグリーン電力出資金を募り、太陽光発電所の建設や、温泉熱・小水力発電の検討など様々に取り組んでいます。

2016年からは、電力の小売が完全自由化されます。私たちも意志を持ってクリーンな電気を選ぶことができるようになるのです。一人ひとりが今できることを考え行動し、再生可能エネルギーへの流れをさらに大きくすすめていきましょう。

グリーンコープ共同体組織委員会

下郷農協の「産直おおい冠地どり」生産者への応援カンパにご協力ありがとうございました

4,197,000円

9月に、おおいの理事会メンバーが下郷農協を訪れ、目録を贈呈する予定です。

山口県永良部島の救援カンパにご協力ありがとうございました

8,856,024円

8月4日、屋久島町役場本庁にて、かごしまの宍道理事長より、屋久島町の荒木町長へ救援金の目録を贈呈しました。

グリーンコープ生協
(長崎) 発

被爆七十周年記念企画

あるオランダ人被爆2世の証言

戦争の悲惨さを知り 平和な未来を築こう

ロブ・シユカウテンさん(中央)と活動を共にする妻のリースさん(左)、通訳のクレム・ヒームストラさん(右・佐世保市在住)



日本において被爆した韓国人や、当時日本軍の捕虜として被爆したオランダ人元兵士のその後を追ったドキュメンタリー映画「美しいひと」が、2014年、長崎ほか各地で上映されました。

映画で紹介されたオランダ人被爆者エヴァ・ハード・シユカウテンさんは亡くなりましたが、息子のロブ・シユカウテンさんが8月9日の長崎原爆の日を前に、父親のメッセージを伝えるため来日されました。

※東志津監督作品。日本人被爆者だけでなく、韓国人やオランダ人被爆者との対話を通して、戦争とは何か、人間とは何かに迫る、長編ドキュメンタリー映画。

8月4日、グリーンコープ生協(長崎)では、被爆2世であるオランダ人のロブ・シユカウテンさんを講師に招き、長崎で被爆した父エヴァ・ハード・シユカウテンさんのその後の人生について話を聞きました。
戦後も苦しみを抱えながら生き抜いたエヴァ・ハードさんの思いを聞き、被爆から70年の月日は私たちに与えてくれたような意味があるのか、そして平和のために何をすべきか、改めて考える場となりました。

被爆体験のトラウマに生涯苦しんだ父

父エヴァ・ハード・シユカウテンは、1943年、インドネシアのジャワ島(当時オランダ領東インド)で日本軍の捕虜となり、長崎の強制収容所に送られた。捕虜の期間は三菱造船所で過酷な労働を強いられ、仲間を殺されたこともあった。21歳の時、長崎に原子爆弾が投下された。父はその惨状を目の当たりにし、熱風が吹きさす中逃げまどったという。



若き日のエヴァ・ハード・シユカウテンさん

苦しみを与えた相手を知り、70歳で腎臓がんを断された

日本の被爆者は認定され経済的な補償を受けているというのを知り、父を被爆者として認定してもらったため、長崎市役所、オランダの日本大使館と連絡をとった。3年のやりとりの後、父が亡くなる前年によくやく日本から被爆者と認定され、被爆者手帳を受け取った。

平和な世界のために行動しよう

昨年来日するまで、日本国内で被爆者がどんな苦勞をしたのか、核廃絶運動についても何も知らなかった。戦争のせいで苦悩している人が、私の父だけでなく世界中にいる。みなさんの中にも被爆2世の方がいると思うが、私の思いはあなたの方と同じ。親の世代が経験したつらい歴史を子どもたちの世代にも伝え、二度と戦争が起こらない世にしなければならぬ。父が唯一覚えていた日本語「私はあなたを愛しています」、この言葉をみなさんに伝えるために、今日私はここにきた。この言葉はお互いにとって、平和で核兵器のない、人類がともに暮らす未来へのキーワードとなるだろう。

終戦後オランダに帰国してからも、2012年に90歳で亡くなるまで、70年近くトラウマに苦しめられてきた。父が悪夢にうなされ叫ぶ姿に、母も苦しんだ。私が15歳の時に父はすべてを話してくれた。父の話を聞くまで、私たち5人の兄弟は原爆についてほとんど何も知らなかった。私は、父の苦しむ様子に、その時そこで何が起ったのか知りたいと思ひ、図書館に通い原爆に関する本を片っ端から読んだ。原爆の後遺症で、父は終生がんに苦しんだ。31歳の頃皮膚がんにかか

父はこの瞬間、ついに平和を見つけたのだと私は思う。その後、父は言った。「私は、私に恐怖と苦痛を与えた日本人を許したい。原爆を落としたアメリカ人も」。父は自分に苦痛を与えた相手を許すことができた。私は、父が残したメッセージを日本の人々に伝えることが自分の使命だと感じ、この活動を始めた。父のメッセージが、戦争や原爆を体験した人々を、捕虜に対する振る舞いを罪深く感じている元兵士たちを、慰めることができると願っている。

しかし現在、世界は平和とは言えない。人種差別、金、権力、宗教などが原因で争いが続いている。歴史を変えることはできないが、未来を変えることはできる。小さな力も集まると大きなパワーになって広がる。私はソーシャルメディアで世界に呼びかけている。やり方はそれぞれだ。今、一人ひとりが立ち上がって行動を起こそう。そして核兵器のない、平和な世にしていこう。

ロブさんの呼びかけをソーシャルメディアで見ることができ、
<http://maghepacenow.nl>

会場からの感想など

核廃絶について日本全体では関心が高いとは言えない。長崎の私たちが声を上げていかなければと改めて感じた。オランダ人の被爆2世が運動していることに感激した。日本以外の国の人々が活動すると世界に訴える力が大きい。ソーシャルメディアで若い人にもどんどん広げていってほしい。母が被爆者だが、直接原爆の話聞くことはなかった。今日の話

聞いて、直接聞くことの大切さを知った。息子も祖母の話聞いて少しでも平和活動に参加してほしい。当日、核兵器廃絶を訴える「高校生一万人署名」に取り組んでいる活水高等学校の生徒たちも参加し、感想を述べてくれました。



私は被爆3世。印象的だったのは、ロブさんのお父さんが日本人やアメリカ人に対して許そうという心を持ったこと。それはきっと彼自身、いかに心を癒されるのが大切か知っていたからだと感じた。「歴史は変えられないが未来を変えることはできる」という言葉に感動した。国は違っても、私たちが一緒に核兵器廃絶、平和のための活動をしていきたい。

2015年7月の組合員数 392435人 (7/20現在)

リユース、リサイクルデータ 2015年6月分(回収率)	トレー 回収率 50.7%
リユースびん 回収率 56.0%	牛乳びん 回収率 99.3%
モールドパック 回収率 111.1%	仕分け袋 回収率 11.1%

アジア民衆基金

2015年7月に組合員の利用によってたまったのは

519,331円

2009年4月からの累計は 44,218,922円

グリーンコープのネグロスバナナやエコシュリンプについては、商品代金とは別に「アジア民衆基金」をお預かりしています。アジアの様々な国の人たちが経済的自立をするために、広く役立てられています。

フードマイレージ

2015年7月に組合員の利用によってたまったのは

5,960,227.3

CO2に換算して 596トン削減したことになります

2009年9月からの累計は、403,994,874.7ポコ

共生の時代

別紙

放射能汚染と向きあう (放射能測定室より)

●発行 グリーンコープ共同体的理事会 ●編集 共生の時代・編集部 〒812-8561 福岡市博多区博多駅前一丁目5番1号 ●電話 (092) 481-7923 ●FAX (092) 481-7876
博多大博通ビルディング3階 ●ホームページ: http://www.greencoop.or.jp/

東京電力の原子力発電所の事故を受けて行った残留放射能検査結果②

2015年7月17日から8月19日に225品目の検査をしました。

「8679 原木生しいたけ(九州自然の会)」「8717 まいたけ(雪国まいたけ)」「8728 ポテトチップス(塩味)」「8791 メープルシロップ」「8819 ベジフルチップス」からグリーンコープのアクション基準(10ベクレル/kg)以下の残留放射能が検出されました。

※「検出限界値」とは、放射能検査において測定できる最小値のことをいいます。放射能の特性として、同じ機器で測定しても検体ごとに検出限界値は変動します。
※検査法の記号「Ge」はゲルマニウム半導体検出器での測定であることを示しています。「Na」はNaIシンチレーションスペクトロメータでの測定であることを示しています。
※原料産地欄の案内は、単一原料もしくは主たる原料が明らかでない場合はその原料の産地を表現しています。パンは菓子パンも含めて小麦の産地を記載しています。
また、複数の原料で、主たる原料がわかりにくいもの、もしくは産地が多岐にわたる場合は原料産地に「———」(横線)を記載しています。
※2013年度の新米から西日本地区の産地のお米は産地単位の測定に変更となっています。東北の米は従来どおり産地毎・品種毎の測定です。
※下記一覧表の結果の「検出せず」は、検出限界値を超えての検出はなかったことを表しています。

番号	商品分類	商品名	原料産地	製造地	製造日・収穫日等	測定日	検査法 (Ge/Na)	ヨウ素-131		セシウム-134		セシウム-137		
								結果 (Bq/kg)	検出限界値 (Bq/kg)	結果 (Bq/kg)	検出限界値 (Bq/kg)	結果 (Bq/kg)	検出限界値 (Bq/kg)	
8801	1	米	産直赤とんぼほりゆう(きたそらち農協北竜)	北海道雨竜郡	佐賀県鳥栖市	2014年9月~10月収穫	2015/8/6	Ge	検出せず	0.86	検出せず	0.95	検出せず	1.00
8800	1	米	秋田県産あきたこまち	秋田県	佐賀県鳥栖市	2014年9月~10月収穫	2015/8/6	Ge	検出せず	0.85	検出せず	1.02	検出せず	0.99
8799	1	米	青森県産まっしぐら	青森県	佐賀県鳥栖市	2014年9月~10月収穫	2015/8/6	Ge	検出せず	0.75	検出せず	0.88	検出せず	1.05
8798	1	米	宮城県産特別栽培ひとめぼれ	宮城県	佐賀県鳥栖市	2014年10月~11月収穫	2015/8/6	Ge	検出せず	0.87	検出せず	0.96	検出せず	1.07
8797	1	米	佐賀のひかり	佐賀県	佐賀県鳥栖市	2014年10月~11月収穫	2015/8/6	Ge	検出せず	0.87	検出せず	0.77	検出せず	0.94
8789	1	米	さがびより	佐賀県	佐賀県鳥栖市	2014年10月~11月収穫	2015/8/6	Ge	検出せず	0.70	検出せず	0.98	検出せず	0.99
8771	1	米	福岡県産ひのひかり	福岡県	佐賀県鳥栖市	2014年10月~11月収穫	2015/8/4	Ge	検出せず	0.93	検出せず	1.09	検出せず	1.03
8770	1	米	北海道産なつぼし	北海道	佐賀県鳥栖市	2014年9月~10月収穫	2015/8/4	Ge	検出せず	1.05	検出せず	1.04	検出せず	1.29
8769	1	米	新潟こしひかり	新潟県	佐賀県鳥栖市	2014年9月~10月収穫	2015/8/4	Ge	検出せず	0.93	検出せず	1.01	検出せず	1.30
8804	1	米	産地指定米こしひかり(福島県みずほ農園)	福島県河沼郡	福岡県小都市	2014年11月収穫	2015/8/3	Ge	検出せず	0.96	検出せず	0.82	検出せず	1.13
8760	1	米	産直赤とんぼもち米(柳川農協)	福岡県柳川市	福岡県小都市	2014年11月収穫	2015/8/3	Ge	検出せず	0.94	検出せず	1.08	検出せず	1.05
8735	1	米	産直あかたんぼひのひかり(上益城農協矢部)	熊本県上益城郡	福岡県小都市	2014年11月収穫	2015/7/27	Ge	検出せず	0.87	検出せず	0.90	検出せず	0.79
8734	1	米	産直赤とんぼ夢つくし(にじ農協田主丸)	福岡県うきは市	福岡県小都市	2014年11月収穫	2015/7/27	Ge	検出せず	0.71	検出せず	1.00	検出せず	0.98
8720	1	米	産直赤とんぼこしひかり(さつま日置農協金峰)	鹿児島県南さつま市	福岡県小都市	2015/7/22収穫	2015/7/23	Ge	検出せず	0.76	検出せず	1.06	検出せず	1.06
8689	1	米	産直赤とんぼこしひかり(阿蘇農協阿蘇)	熊本県阿蘇市	福岡県小都市	2014年11月収穫	2015/7/21	Ge	検出せず	0.82	検出せず	1.18	検出せず	1.11
8688	1	米	産直柿木村のつや姫(西いわみ農協柿木)	島根県鹿足郡	福岡県小都市	2014年11月収穫	2015/7/21	Ge	検出せず	0.82	検出せず	0.89	検出せず	0.91
8687	1	米	産直赤とんぼひとめぼれ(大分県農協久住)	大分県竹田市	福岡県小都市	2014年11月収穫	2015/7/21	Ge	検出せず	0.94	検出せず	0.87	検出せず	1.13
8686	1	米	産地指定米魚沼こしひかり(越後おちや農協小千谷)	新潟県小千谷市	福岡県小都市	2014年11月収穫	2015/7/21	Ge	検出せず	0.92	検出せず	0.81	検出せず	0.93
8675	1	米	産直肥後七草会の森のくまさん	熊本県宇城市	福岡県小都市	2014年11月収穫	2015/7/17	Ge	検出せず	0.84	検出せず	1.06	検出せず	1.06
8674	1	米	産直糸島農協の夢つくし	福岡県糸島市	福岡県小都市	2014年9月収穫	2015/7/17	Ge	検出せず	0.76	検出せず	0.96	検出せず	1.14
8673	1	米	産直赤とんぼこしひかり(おち農産)	島根県邑智郡	福岡県小都市	2014年11月収穫	2015/7/17	Ge	検出せず	0.79	検出せず	0.95	検出せず	1.12
8672	1	米	産直赤とんぼひのひかり(上益城農協清和)	熊本県上益城郡	福岡県小都市	2014年11月収穫	2015/7/17	Ge	検出せず	0.80	検出せず	0.94	検出せず	0.84
8666	1	米	産直福岡市農協の元気つくし	福岡県福岡市	福岡県小都市	2014年11月収穫	2015/7/17	Ge	検出せず	0.66	検出せず	1.01	検出せず	1.10
8889	2	青果	産直りんご(シナノスイート)幼果(津軽みらい農協石川)	青森県弘前市	原料産地と同じ	2015/8/10収穫	2015/8/19	Ge	検出せず	0.75	検出せず	0.87	検出せず	1.12
8888	2	青果	産直りんご(シナノスイート)幼果(津軽みらい農協石川)	青森県弘前市	原料産地と同じ	2015/8/10収穫	2015/8/19	Ge	検出せず	0.79	検出せず	1.09	検出せず	1.00
8876	2	青果	産直りんご(秋映)幼果(ながの農協飯綱)	長野県上水内郡	原料産地と同じ	2015/8/5収穫	2015/8/18	Ge	検出せず	0.64	検出せず	0.80	検出せず	0.99
8875	2	青果	産直りんご(シナノスイート)幼果(ながの農協飯綱)	長野県上水内郡	原料産地と同じ	2015/8/5収穫	2015/8/18	Ge	検出せず	0.73	検出せず	0.84	検出せず	0.86
8874	2	青果	産直りんご(ふじ)幼果(ながの農協飯綱)	長野県上水内郡	原料産地と同じ	2015/8/5収穫	2015/8/18	Ge	検出せず	0.88	検出せず	0.98	検出せず	0.88
8873	2	青果	産直りんご(シナノスイート)幼果(ながの農協飯綱)	長野県上水内郡	原料産地と同じ	2015/8/5収穫	2015/8/18	Ge	検出せず	0.68	検出せず	1.02	検出せず	0.89
8872	2	青果	産直りんご(王林)幼果(ながの農協飯綱)	長野県上水内郡	原料産地と同じ	2015/8/5収穫	2015/8/18	Ge	検出せず	0.84	検出せず	0.94	検出せず	1.12
8862	2	青果	産直りんご(ふじ)幼果(信濃五岳会)	長野県上高井郡	原料産地と同じ	2015/8/5収穫	2015/8/14	Ge	検出せず	0.58	検出せず	0.67	検出せず	1.07
8861	2	青果	産直りんご(秋映)幼果(信濃五岳会)	長野県上高井郡	原料産地と同じ	2015/8/5収穫	2015/8/14	Ge	検出せず	0.71	検出せず	0.70	検出せず	0.98
8860	2	青果	産直りんご(王林)幼果(信濃五岳会)	長野県上高井郡	原料産地と同じ	2015/8/5収穫	2015/8/14	Ge	検出せず	0.80	検出せず	0.91	検出せず	1.01
8859	2	青果	産直りんご(シナノスイート)幼果(信濃五岳会)	長野県上高井郡	原料産地と同じ	2015/8/5収穫	2015/8/14	Ge	検出せず	0.82	検出せず	1.16	検出せず	0.89
8854	2	青果	産直アールスメロン(島原自然塾)	長崎県南島原市	原料産地と同じ	2015/8/11収穫	2015/8/13	Ge	検出せず	0.89	検出せず	1.03	検出せず	1.03
8853	2	青果	産直りんご(秋映)幼果(ハケタ会)	長野県長野市	原料産地と同じ	2015/8/9収穫	2015/8/13	Ge	検出せず	0.93	検出せず	0.96	検出せず	0.90
8852	2	青果	産直りんご(シナノスイート)幼果(ハケタ会)	長野県長野市	原料産地と同じ	2015/8/9収穫	2015/8/13	Ge	検出せず	0.77	検出せず	1.01	検出せず	1.03
8851	2	青果	産直りんご(シナノスイート)幼果(ハケタ会)	長野県長野市	原料産地と同じ	2015/8/9収穫	2015/8/13	Ge	検出せず	0.82	検出せず	0.82	検出せず	1.07
8850	2	青果	産直りんご(王林)幼果(ハケタ会)	長野県長野市	原料産地と同じ	2015/8/9収穫	2015/8/13	Ge	検出せず	0.78	検出せず	0.87	検出せず	1.07
8849	2	青果	産直りんご(ふじ)幼果(ハケタ会)	長野県長野市	原料産地と同じ	2015/8/9収穫	2015/8/13	Ge	検出せず	0.83	検出せず	0.87	検出せず	1.08
8848	2	青果	産直人参(すずらん会)	北海道河西郡	原料産地と同じ	2015/8/1収穫	2015/8/13	Ge	検出せず	1.04	検出せず	1.07	検出せず	1.28
8846	2	青果	産直梨(豊水)(八女の郷)	熊本県玉名市	原料産地と同じ	2015/8/2収穫	2015/8/12	Ge	検出せず	0.82	検出せず	0.81	検出せず	1.19
8845	2	青果	産直みかん(幼果)(青木農園)	大分県杵築市	原料産地と同じ	2015/8/6収穫	2015/8/12	Ge	検出せず	0.85	検出せず	0.88	検出せず	1.03
8844	2	青果	産直みかん(幼果)(佐伊津有農研)	熊本県天草市	原料産地と同じ	2015/8/6収穫	2015/8/12	Ge	検出せず	0.84	検出せず	0.86	検出せず	1.06
8843	2	青果	産直みかん(幼果)(肥後七草会)	熊本県宇城市	原料産地と同じ	2015/8/7収穫	2015/8/12	Ge	検出せず	0.70	検出せず	0.83	検出せず	1.02
8842	2	青果	産直みかん(幼果)(井上農園)	長崎県南島原市	原料産地と同じ	2015/8/7収穫	2015/8/12	Ge	検出せず	0.80	検出せず	1.01	検出せず	1.13
8841	2	青果	産直みかん(幼果)(八女の郷)	福岡県八女市	原料産地と同じ	2015/8/6収穫	2015/8/12	Ge	検出せず	0.77	検出せず	1.01	検出せず	0.95
8840	2	青果	産直みかん(幼果)(みのり会)	佐賀県唐津市	原料産地と同じ	2015/8/7収穫	2015/8/12	Ge	検出せず	0.72	検出せず	0.91	検出せず	0.69
8837	2	青果	ぶなしめじ(筑後大地の会)	福岡県三潁郡	原料産地と同じ	2015/8/9収穫	2015/8/11	Ge	検出せず	0.82	検出せず	0.92	検出せず	1.29
8834	2	青果	産直梨(豊水)(アーム農園)	大分県日田市	原料産地と同じ	2015/8/4収穫	2015/8/11	Ge	検出せず	0.82	検出せず	0.76	検出せず	1.10
8833	2	青果	産直梨(豊水)(上益城農協清和)	熊本県上益城郡	原料産地と同じ	2015/8/9収穫	2015/8/11	Ge	検出せず	0.75	検出せず	0.72	検出せず	1.07
8822	2	青果	産直みかん(幼果)(アグリネット)	熊本県熊本市	原料産地と同じ	2015年8月5日,6日収穫	2015/8/10	Ge	検出せず	0.82	検出せず	0.90	検出せず	0.77
8821	2	青果	産直みかん(幼果)(天水グループ)	熊本県玉名市	原料産地と同じ	2015/8/6収穫	2015/8/10	Ge	検出せず	0.80	検出せず	0.80	検出せず	0.71
8820	2	青果	産直梨(豊水)(天水グループ)	熊本県玉名郡	原料産地と同じ	2015/8/6収穫	2015/8/10	Ge	検出せず	0.70	検出せず	0.79	検出せず	1.03
8780	2	青果	産直梨(豊水)(めぐみの会)	福岡県朝倉郡	原料産地と同じ	2015/8/3収穫	2015/8/5	Ge	検出せず	0.82	検出せず	0.64	検出せず	1.02
8767	2	青果	産直かぼす(緒方カボス出荷組合)	大分県豊後大野市	原料産地と同じ	2015/7/30収穫	2015/8/4	Ge	検出せず	1.11	検出せず	1.13	検出せず	0.90
8762	2	青果	産直桃(ワッサー)(信濃五岳会)	長野県上高井郡	原料産地と同じ	2015/7/31収穫	2015/8/3	Ge	検出せず	0.85	検出せず	0.95	検出せず	0.89
8761	2	青果	十勝産完熟アイコ(直送)	北海道帯広市	原料産地と同じ	2015/7/26収穫	2015/8/3	Ge	検出せず	0.81	検出せず	0.91	検出せず	1.17
8752	2	青果	きのこ3種セット	(えのき茸)福岡県福岡市 (ぶなしめじ)福岡県八女市 (まいたけ)福岡県久留米市	福岡県古賀市	(えのき茸)ぶなしめじまいたけ 2015/7/23収穫	2015/7/29	Ge	検出せず	0.69	検出せず	0.88	検出せず	1.23
8751	2	青果	お手軽きのこセット(バラ)	(えのき茸)福岡県福岡市 (ぶなしめじ)福岡県八女市	福岡県古賀市	(えのき茸)ぶなしめじホワイトぶなしめじ 2015/7/23収穫	2015/7/29	Ge	検出せず	0.92	検出せず	0.84	検出せず	1.29
8749	2	青果	産直ブラックオリーブ(綾照葉会)	宮崎県東諸県郡	原料産地と同じ	2015/7/23収穫	2015/7/28	Ge	検出せず	0.78	検出せず	0.96	検出せず	0.91
8736	2	青果	産直紅豆(佐伊津有農研)	熊本県天草市	原料産地と同じ	2015/7/24収穫	2015/7/27	Ge	検出せず	0.70	検出せず	0.88	検出せず	0.99
8733	2	青果	産直長野スイートコーン(ながの農協)	長野県信濃町	原料産地と同じ	2015/7/21収穫	2015/7/24	Ge	検出せず	1.19	検出せず	1.14	検出せず	1.35
8732	2	青果	産直長野ミニトマト(イエロー)(ながの農協)	長野県信濃町	原料産地と同じ	2015/7/21収穫	2015/7/24	Ge	検出せず	0.73	検出せず	0.84	検出せず	1.14
8731	2	青果	えのき茸(福岡市農協)	福岡県福岡市	原料産地と同じ	2015/7/22収穫	2015/7/24	Ge	検出せず	0.79	検出せず	0.86	検出せず	0.95

※下記一覧表の結果の「検出せず」は、検出限界値を超えての検出はなかったことを表しています。

番号	商品分類	商品名	原料産地	製造地	製造日・収穫日等	測定日	検査法 (Ge/Nat)	ヨウ素-131		セシウム-134		セシウム-137		
								結果 (Bq/kg)	検出限界値 (Bq/kg)	結果 (Bq/kg)	検出限界値 (Bq/kg)	結果 (Bq/kg)	検出限界値 (Bq/kg)	
8730	2	青果	えのき茸(加藤えのき) (きのこ人気者セット)	宮崎県宮崎市	原料産地と同じ	2015/7/18収穫	2015/7/24	Ge	検出せず	0.88	検出せず	0.92	検出せず	1.10
8729	2	青果	ひらたけ(村田産業)	宮崎県小林市	原料産地と同じ	2015/7/18収穫	2015/7/24	Ge	検出せず	1.01	検出せず	0.89	検出せず	1.04
8727	2	青果	エリンギ(村田産業) (単品・もりもりきのごBセット)	宮崎県東諸県郡	原料産地と同じ	2015/7/17収穫	2015/7/24	Ge	検出せず	0.82	検出せず	0.93	検出せず	1.34
8726	2	青果	生しいたけ(菌床)(村田産業) (単品・もりもりきのごBセット・ もりもりきのごCセット・きのこ人気者セット)	宮崎県小林市	原料産地と同じ	2015/7/19収穫	2015/7/24	Ge	検出せず	0.77	検出せず	0.91	検出せず	1.28
8725	2	青果	ぶなしめじ(村田産業) (もりもりきのごBセット)	宮崎県東諸県郡	原料産地と同じ	2015/7/18収穫	2015/7/24	Ge	検出せず	0.78	検出せず	1.12	検出せず	0.85
8724	2	青果	なめこ(村田産業) (単品・もりもりきのごBセット・もりもりきのごCセット)	宮崎県小林市	原料産地と同じ	2015/7/20収穫	2015/7/24	Ge	検出せず	0.81	検出せず	0.98	検出せず	1.10
8723	2	青果	白まいたけ(村田産業) (単品・もりもりきのごBセット)	宮崎県小林市	原料産地と同じ	2015/7/20収穫	2015/7/24	Ge	検出せず	0.79	検出せず	0.88	検出せず	0.97
8722	2	青果	まいたけ(黒)(村田産業) (単品・もりもりきのごCセット・きのこ人気者セット)	宮崎県小林市	原料産地と同じ	2015/7/18収穫	2015/7/24	Ge	検出せず	0.92	検出せず	0.86	検出せず	1.12
8719	2	青果	産直小松菜(南有研)	長崎県南島原市	原料産地と同じ	2015/7/21収穫	2015/7/23	Ge	検出せず	0.85	検出せず	0.99	検出せず	1.03
8718	2	青果	きのこ5種セット	(えのき茸)福岡県福岡市 (しいたけ)熊本県人吉市 (エリンギ)ぶなしめじ 福岡県八女市 (まいたけ)福岡県久留米市	福岡県古賀市	(えのき茸)しいたけエリンギ ぶなしめじまいたけ 2015/7/16収穫	2015/7/23	Ge	検出せず	0.82	検出せず	0.87	検出せず	1.12
8717	2	青果	まいたけ(雪国まいたけ)	新潟県南魚沼市	原料産地と同じ	2015/7/16収穫	2015/7/23	Ge	検出せず	0.74	検出せず	0.99	2.80	0.82
8715	2	青果	えのき茸(ブラウン)(雪国まいたけ)	長野県長野市	原料産地と同じ	2015/7/19収穫	2015/7/22	Ge	検出せず	0.93	検出せず	0.96	検出せず	0.77
8714	2	青果	なめこ(大山キノコセンター)	大分県日田市	原料産地と同じ	2015/7/21収穫	2015/7/22	Ge	検出せず	0.84	検出せず	0.99	検出せず	0.97
8713	2	青果	エリンギ(雪国まいたけ)	新潟県南魚沼市	原料産地と同じ	2015/7/18収穫	2015/7/22	Ge	検出せず	0.95	検出せず	0.99	検出せず	1.08
8695	2	青果	産直水菜(いわみ野菜クラブ)	島根県浜田市	原料産地と同じ	2015/7/12収穫	2015/7/21	Ge	検出せず	0.80	検出せず	1.01	検出せず	1.15
8694	2	青果	産直すもも(太陽)(やまなし自然塾)	山梨県甲州市	原料産地と同じ	2015/7/18収穫	2015/7/21	Ge	検出せず	0.89	検出せず	0.79	検出せず	0.92
8692	2	青果	産直長野トマト(ながの農協)	長野県信濃町	原料産地と同じ	2015/7/16収穫	2015/7/20	Ge	検出せず	0.87	検出せず	0.97	検出せず	0.95
8679	2	青果	原木生しいたけ(九州自然の会)	熊本県上益城郡	原料産地と同じ	2015/7/15収穫	2015/7/20	Ge	検出せず	1.02	検出せず	1.06	3.74	1.25
8670	2	青果	ブラウンマッシュルーム(美しゅう)	福岡県大川市	原料産地と同じ	2015/7/8収穫	2015/7/17	Ge	検出せず	0.85	検出せず	0.97	検出せず	1.02
8669	2	青果	ホワイトマッシュルーム(美しゅう)	福岡県大川市	原料産地と同じ	2015/7/10収穫	2015/7/17	Ge	検出せず	0.90	検出せず	1.16	検出せず	1.04
8668	2	青果	原木生しいたけ(下城椎茸)	熊本県阿蘇郡	原料産地と同じ	2015/7/13収穫	2015/7/17	Ge	検出せず	0.90	検出せず	0.99	検出せず	1.06
8667	2	青果	原木生しいたけ(豊肥アグリ)	大分県玖珠郡	原料産地と同じ	2015/7/15収穫	2015/7/17	Ge	検出せず	1.05	検出せず	1.32	検出せず	1.12
8817	5	たまご	元気いっぱい産直たまご(庄村養鶏場)	熊本県宇城市	原料産地と同じ	2015/8/6集卵	2015/8/10	Ge	検出せず	0.82	検出せず	0.99	検出せず	0.77
8793	5	たまご	元気いっぱい産直たまご(新田ファーム)	鹿児島県出水市	原料産地と同じ	2015/8/4集卵	2015/8/6	Ge	検出せず	0.84	検出せず	0.95	検出せず	0.89
8697	5	たまご	元気いっぱい産直たまご(サンファーム)	熊本県宇城市	原料産地と同じ	2015/7/13集卵	2015/7/21	Ge	検出せず	0.70	検出せず	0.91	検出せず	0.81
8883	9	パン類	ミニあんぱん(永田製パン)	(小麦)北海道、九州各地 (小豆)北海道	熊本県熊本市	(小麦)2013年、2014年収穫 (小豆)2013年10月収穫	2015/8/19	Ge	検出せず	0.59	検出せず	0.89	検出せず	0.79
8882	9	パン類	ミニあんぱん(堀江製パン)	(小麦)北海道、九州各地 (小豆)北海道	佐賀県佐賀市	(小麦)2013年、2014年収穫 (小豆)2013年10月収穫	2015/8/19	Ge	検出せず	0.72	検出せず	0.83	検出せず	0.52
8881	9	パン類	ミニあんぱん(フルタパン)	(小麦)北海道、九州各地 (小豆)北海道	福岡県福岡市	(小麦)2013年、2014年収穫 (小豆)2013年10月収穫	2015/8/19	Ge	検出せず	0.77	検出せず	0.70	検出せず	0.92
8880	9	パン類	ミニあんぱん(富士製パン)	(小麦)北海道、九州各地 (小豆)北海道	山口県防府市	(小麦)2013年、2014年収穫 (小豆)2013年10月収穫	2015/8/19	Ge	検出せず	0.69	検出せず	0.71	検出せず	0.92
8879	9	パン類	ミニあんぱん(なんぼうパン)	(小麦)北海道、九州各地 (小豆)北海道	島根県出雲市	(小麦)2013年、2014年収穫 (小豆)2013年10月収穫	2015/8/19	Ge	検出せず	0.69	検出せず	0.80	検出せず	1.04
8856	9	パン類	ミニあんぱん(ドンパル堂)	(小麦)北海道、九州各地 (小豆)北海道	福岡県北九州市	(小麦)2013年、2014年収穫 (小豆)2013年10月収穫	2015/8/7	Ge	検出せず	0.75	検出せず	0.71	検出せず	0.82
8746	9	パン類	ミニクロチョコムロン(永田製パン)	(小麦)北海道、九州各地	熊本県熊本市	(小麦)2013年、2014年収穫	2015/7/28	Ge	検出せず	1.03	検出せず	0.94	検出せず	1.10
8745	9	パン類	ミニクロチョコムロン(堀江製パン)	(小麦)北海道、九州各地	佐賀県佐賀市	(小麦)2013年、2014年収穫	2015/7/28	Ge	検出せず	0.78	検出せず	1.01	検出せず	0.98
8744	9	パン類	ミニクロチョコムロン(フルタパン)	(小麦)北海道、九州各地	福岡県福岡市	(小麦)2013年、2014年収穫	2015/7/28	Ge	検出せず	0.83	検出せず	1.05	検出せず	1.08
8743	9	パン類	ミニクロチョコムロン(富士製パン)	(小麦)北海道、九州各地	山口県防府市	(小麦)2013年、2014年収穫	2015/7/28	Ge	検出せず	0.78	検出せず	0.80	検出せず	1.16
8742	9	パン類	ミニクロチョコムロン(なんぼうパン)	(小麦)北海道、九州各地	島根県出雲市	(小麦)2013年、2014年収穫	2015/7/28	Ge	検出せず	0.74	検出せず	1.06	検出せず	1.00
8741	9	パン類	ミニクロチョコムロン(ドンパル堂)	(小麦)北海道、九州各地	福岡県北九州市	(小麦)2013年、2014年収穫	2015/7/28	Ge	検出せず	1.16	検出せず	0.96	検出せず	1.32
8740	9	パン類	テーブルロール(ドンパル堂)	(小麦)北海道、九州各地	福岡県北九州市	(小麦)2013年、2014年収穫	2015/7/28	Ge	検出せず	0.99	検出せず	1.05	検出せず	1.08
8700	9	パン類	おうちでホットドッグロール(玄米入り)(永田製パン)	(小麦)北海道、九州各地 (米)秋田県	熊本県熊本市	(小麦)2013年、2014年収穫 (米)2012年収穫	2015/7/21	Ge	検出せず	1.02	検出せず	1.18	検出せず	1.40
8885	10	魚介類水産物	4種の野菜の香味揚げ	(すけそうだら)北海道 (えそ)タイ (ねぎ)セロリしょうがれんこん 国内各地	長崎県長崎市	2015/8/17製造	2015/8/19	Ge	検出せず	0.77	検出せず	0.77	検出せず	0.76
8878	10	魚介類水産物	青森産大和しじみ 青森県十三湖のしじみ(特大)	青森県五所川原市	青森県青森市	2015/4/16漁獲	2015/8/19	Ge	検出せず	1.22	検出せず	1.19	検出せず	1.38
8870	10	魚介類水産物	鉄火井用キハダマグロ刺身(南太平洋)タレ付	(まぐろ)静岡県焼津市	福岡県福岡市	(まぐろ)2014年11月水揚	2015/8/18	Ge	検出せず	0.80	検出せず	0.85	検出せず	1.10
8869	10	魚介類水産物	国内産むきあさり(冷凍)	熊本県	神奈川県横浜市	2015/8/5漁獲	2015/8/18	Ge	検出せず	0.75	検出せず	0.82	検出せず	1.01
8864	10	魚介類水産物	宮崎県産ちりめんじゃこ 宮崎県産しらすちりめん 宮崎県産釜揚げしらす	(いわし)宮崎県日向灘沖	宮崎県東臼杵郡	(いわし)2015/6/30漁獲	2015/8/18	Ge	検出せず	1.09	検出せず	1.26	検出せず	1.32
8839	10	魚介類水産物	海老しんじょう	(えそ)長崎県 (すけそうだら)アメリカ (いとより)タイ (えび)ベトナム (長芋)青森県、千葉県	長崎県長崎市	2015/8/10製造	2015/8/12	Ge	検出せず	0.78	検出せず	0.69	検出せず	0.77
8838	10	魚介類水産物	シャキシャキごぼう平天	(すけそうだら)北海道 (えそ)タイ (ごぼう)宮崎県	長崎県長崎市	2015/8/10製造	2015/8/12	Ge	検出せず	0.73	検出せず	0.75	検出せず	0.92
8812	10	魚介類水産物	おさかなソーセージミニ	(たら)北海道、アメリカ	福岡県北九州市	2015/8/5製造	2015/8/7	Ge	検出せず	0.78	検出せず	0.99	検出せず	0.96
8811	10	魚介類水産物	サラダかまぼこ	(たら)北海道、アメリカ	福岡県北九州市	2015/8/4製造	2015/8/7	Ge	検出せず	0.69	検出せず	0.95	検出せず	0.68
8810	10	魚介類水産物	ちくわ4本組	(たら)北海道、アメリカ	福岡県北九州市	2015/8/4製造	2015/8/7	Ge	検出せず	0.75	検出せず	0.84	検出せず	0.92
8809	10	魚介類水産物	丸天	(すけそうだら)北海道 (えそ)タイ	長崎県長崎市	(すけそうだら)2014/12/16水揚 (えそ)2015/5/26水揚	2015/8/7	Ge	検出せず	0.68	検出せず	0.68	検出せず	0.95
8808	10	魚介類水産物	ミニ天ぷら	(すけそうだら)北海道 (えそ)タイ	長崎県長崎市	(すけそうだら)2014/12/16水揚 (えそ)2015/5/26水揚	2015/8/7	Ge	検出せず	0.74	検出せず	0.82	検出せず	0.90
8790	10	魚介類水産物	生かつつくたさんま三枚おろし	北海道釧路沖	北海道釧路市	2014/10/14水揚	2015/8/6	Ge	検出せず	0.89	検出せず	0.97	検出せず	1.16
8779	10	魚介類水産物	銀だち切身(米国産)	アメリカ	神奈川県三浦市	2015年2月漁獲	2015/8/5	Ge	検出せず	0.81	検出せず	0.79	検出せず	0.85
8778	10	魚介類水産物	長崎県産 ポイル真だこ(刺身用)	長崎県杵岐市	福岡県福岡市	2015年5月漁獲	2015/8/5	Ge	検出せず	0.87	検出せず	0.82	検出せず	1.24
8765	10	魚介類水産物	ミニちくわ	(すけそうだら)北海道紋別市	山口県防府市	(すけそうだら)2014年11月水揚	2015/8/4	Ge	検出せず	0.68	検出せず	0.88	検出せず	1.02
8764	10	魚介類水産物	野菜揚げ	(すけそうだら)北海道紋別市 (玉ねぎ)長崎県 (キャベツ)群馬県	山口県防府市	(すけそうだら)2014年11月水揚 (玉ねぎ)2015年7月収穫	2015/8/4	Ge	検出せず	0.72	検出せず	0.90	検出せず	0.91
8707	10	魚介類水産物	長崎県産さわらみりん干し	(さわら)長崎県長崎市	長崎県長崎市	(さわら)2015年1月漁獲	2015/7/22	Ge	検出せず	0.87	検出せず	0.91	検出せず	0.89

※下記一覧表の結果の「検出せず」は、検出限界値を超えての検出はなかったことを表しています。

番号	商品分類	商品名	原料産地	製造地	製造日・収穫日等	測定日	検査法 (Ge/Nal)	ヨウ素-131		セシウム-134		セシウム-137	
								結果 (Bq/kg)	検出限界値 (Bq/kg)	結果 (Bq/kg)	検出限界値 (Bq/kg)	結果 (Bq/kg)	検出限界値 (Bq/kg)
8706	10	魚介類水産物製品 長崎産あらかぶ(下処理済)煮付・みそ汁用	長崎県	長崎県長崎市	2015年1月漁獲	2015/7/22	Ge	検出せず	0.86	検出せず	0.98	検出せず	1.26
8705	10	魚介類水産物製品 長崎県産やりいか(煮付用) 長崎県産やりいか(煮付・バター焼き用)	長崎県	長崎県長崎市	2014年5月~10月水揚	2015/7/22	Ge	検出せず	0.83	検出せず	0.89	検出せず	1.00
8704	10	魚介類水産物製品 舌岐・対馬産やりいか(煮付)	長崎県舌岐、対馬	長崎県対馬市	2015年5月漁獲	2015/7/22	Ge	検出せず	0.79	検出せず	0.74	検出せず	0.97
8665	10	魚介類水産物製品 うなぎ蒲焼(鹿児島産)	(うなぎ)鹿児島県志布志市	鹿児島県志布志市	2015/3/20製造	2015/7/17	Ge	検出せず	1.16	検出せず	1.26	検出せず	1.34
8803	10	魚介類水産物製品 国内産大粒あさり(冷凍)	千葉県	千葉県木更津市	2014/6/1漁獲	2015/7/1	Ge	検出せず	1.25	検出せず	1.22	検出せず	1.26
8855	11	茶-その他飲料 抹茶入り煎茶	(茶葉)愛知県西尾市、 熊本県上益城郡	福岡県八女市	(茶葉)2015年6月収穫	2015/8/14	Ge	検出せず	0.92	検出せず	1.14	検出せず	1.04
8802	11	茶-その他飲料 豆乳飲料 紅茶	(大豆)九州各地	福岡県宮若市	(大豆)2014年11月収穫	2015/8/7	Ge	検出せず	0.72	検出せず	0.88	検出せず	1.08
8692	11	茶-その他飲料 木頭ゆずジンジャー	(ゆず)徳島県那賀郡 (しょうが)高知県	徳島県那賀郡	(ゆず)2010年11月収穫 (しょうが)2014年収穫	2015/7/21	Ge	検出せず	0.81	検出せず	0.91	検出せず	0.85
8887	12	冷蔵加工品 水ぎょうざ(スープ付)	(小麦)佐賀県 (キャベツ)鹿児島県 (豚)福岡県、佐賀県、 長崎県、熊本県、宮崎県	山口県下関市	2015/8/15製造	2015/8/19	Ge	検出せず	0.66	検出せず	0.85	検出せず	1.00
8884	12	冷蔵加工品 生芋丸こんにやく(唐辛子入)	(こんにやく)群馬県吾妻郡	福岡県八女市	(こんにやく)2014年11月収穫	2015/8/19	Ge	検出せず	0.93	検出せず	0.84	検出せず	0.90
8836	12	冷蔵加工品 生芋角こんにやく	(こんにやく)群馬県吾妻郡	福岡県八女市	(こんにやく)2014年11月収穫	2015/8/11	Ge	検出せず	0.80	検出せず	1.00	検出せず	0.89
8835	12	冷蔵加工品 刺身こんにやく(あおさ入り)とろりタイプ	(こんにやく)群馬県 (あおさ)長崎県	福岡県八女市	(こんにやく)2014年11月収穫 (あおさ)2015年3月採取	2015/8/11	Ge	検出せず	0.75	検出せず	0.95	検出せず	1.26
8831	12	冷蔵加工品 びり辛らっきょう	(らっきょう)宮崎県	宮崎県北諸県郡	(らっきょう)2015年6月収穫	2015/8/11	Ge	検出せず	0.71	検出せず	0.71	検出せず	0.99
8830	12	冷蔵加工品 きりしま盆地らっきょう甘酢漬	(らっきょう)宮崎県	宮崎県北諸県郡	(らっきょう)2015年6月収穫	2015/8/11	Ge	検出せず	0.78	検出せず	0.99	検出せず	0.84
8829	12	冷蔵加工品 太陽のらっきょう	(らっきょう)宮崎県	宮崎県北諸県郡	(らっきょう)2015年6月収穫	2015/8/11	Ge	検出せず	0.79	検出せず	0.80	検出せず	1.08
8828	12	冷蔵加工品 らっきょう漬け300g らっきょう漬け140g	(らっきょう)国内各地	福岡県八女市	(らっきょう)2015年収穫	2015/8/11	Ge	検出せず	0.69	検出せず	0.82	検出せず	0.90
8827	12	冷蔵加工品 福神漬	(なた豆)れんこん)徳島県 (しそ)愛媛県	高知県香美市	(なた豆)2014年10月収穫 (れんこん)2014年2月収穫 (しそ)2014年7月収穫	2015/8/11	Ge	検出せず	0.61	検出せず	0.65	検出せず	0.74
8826	12	冷蔵加工品 四川ザーサイ	(ザーサイ)中国四川省	大分県日田市	(ザーサイ)2014年2月収穫	2015/8/11	Ge	検出せず	0.72	検出せず	0.87	検出せず	0.92
8816	12	冷蔵加工品 刺身こんにやく(ゆず入り)とろりタイプ	(こんにやく)群馬県 (ゆず)大分県、宮崎県	福岡県八女市	(こんにやく)2014年11月収穫	2015/8/10	Ge	検出せず	0.74	検出せず	1.00	検出せず	1.05
8815	12	冷蔵加工品 生芋糸こんにやく(カットタイプ)	(こんにやく)群馬県吾妻郡	福岡県八女市	(こんにやく)2014年11月収穫	2015/8/10	Ge	検出せず	0.76	検出せず	0.99	検出せず	0.66
8814	12	冷蔵加工品 ちいさなかつめ絹豆腐	(大豆)国内各地	広島県三原市	(大豆)2014年収穫	2015/8/7	Ge	検出せず	0.71	検出せず	0.74	検出せず	0.99
8813	12	冷蔵加工品 生おから	(大豆)国内各地	広島県三原市	(大豆)2014年収穫	2015/8/7	Ge	検出せず	0.79	検出せず	0.73	検出せず	1.08
8807	12	冷蔵加工品 骨まで食べられる国産いわしの生妻煮	(いわし)しょうが)国内各地	福岡県福岡市	2015/7/29製造	2015/8/7	Ge	検出せず	0.69	検出せず	0.92	検出せず	0.89
8806	12	冷蔵加工品 そのまま あじの南蛮漬(冷蔵)	(あじ)国内各地	福岡県福岡市	2015/7/31製造	2015/8/7	Ge	検出せず	0.75	検出せず	0.87	検出せず	0.84
8785	12	冷蔵加工品 花えび	三陸金華山沖	福岡県糟屋郡	2015年3月漁獲	2015/8/5	Ge	検出せず	0.93	検出せず	0.92	検出せず	1.30
8748	12	冷蔵加工品 産直しょうがの刻み醤油漬(冷蔵)	(しょうが)長崎県 (大根)宮崎県、鹿児島県	高知県香美市	(しょうが)2012年11月収穫 (大根)2014年11月収穫	2015/7/28	Ge	検出せず	0.87	検出せず	0.74	検出せず	0.90
8747	12	冷蔵加工品 しょうが甘酢漬(スライス)	(しょうが)高知県	高知県香美市	(しょうが)2014年10月収穫	2015/7/28	Ge	検出せず	0.60	検出せず	0.72	検出せず	0.93
8756	12	冷蔵加工品 重茂 肉厚わかめ(塩蔵)	(わかめ)岩手県宮古市	岩手県宮古市	(わかめ)2015年3月水揚	2015/7/27	Ge	検出せず	0.75	検出せず	1.18	検出せず	1.14
8712	12	冷蔵加工品 あらびきウインナー あらびきカクテルウインナー あらびきロングウインナー あらびきポークステーキ	(豚)福岡県、佐賀県、 長崎県、熊本県、宮崎県	熊本県菊池市	2015/7/18製造	2015/7/22	Ge	検出せず	0.89	検出せず	0.79	検出せず	1.08
8711	12	冷蔵加工品 ベーコンスライス ベーコンハーフスライス 厚切りベーコン うす切りベーコンスライス	(豚)福岡県、佐賀県、 長崎県、熊本県、宮崎県	熊本県菊池市	2015/7/18製造	2015/7/22	Ge	検出せず	0.79	検出せず	0.75	検出せず	0.81
8710	12	冷蔵加工品 ロースハムスライス	(豚)福岡県、佐賀県、 長崎県、熊本県、宮崎県	熊本県菊池市	2015/7/18製造	2015/7/22	Ge	検出せず	0.88	検出せず	0.85	検出せず	1.09
8709	12	冷蔵加工品 レバーソーセージ	(豚)福岡県、佐賀県、 長崎県、熊本県、宮崎県	熊本県菊池市	2015/7/18製造	2015/7/22	Ge	検出せず	0.69	検出せず	0.82	検出せず	1.01
8699	12	冷蔵加工品 しそ昆布 お徳用しそ昆布	(昆布)北海道	広島県廿日市市	(昆布)2013年9月水揚	2015/7/21	Ge	検出せず	0.76	検出せず	0.84	検出せず	0.91
8698	12	冷蔵加工品 子持昆布	(昆布)北海道 (ししゃも)アイランド	広島県廿日市市	(昆布)2013年9月水揚 (ししゃも)2013年3月水揚	2015/7/21	Ge	検出せず	0.80	検出せず	0.94	検出せず	0.95
8696	12	冷蔵加工品 あじわいのあらびき骨付きフランク	(豚)福岡県、佐賀県、 長崎県、熊本県、宮崎県	熊本県菊池市	2015/7/10製造	2015/7/21	Ge	検出せず	0.83	検出せず	0.91	検出せず	0.85
8671	12	冷蔵加工品 春巻きの皮	(小麦)福岡県	長崎県長崎市	2015/7/15製造	2015/7/17	Ge	検出せず	0.73	検出せず	0.79	検出せず	0.87
8886	13	冷凍加工品 南の島の完熟バイン(冷凍・カットタイプ)	フィリピン	フィリピンダバオ市	2014年11月収穫	2015/8/19	Ge	検出せず	0.71	検出せず	0.89	検出せず	0.78
8871	13	冷凍加工品 えびフライ	(えび)インドネシア	宮城県東松島市	2015/7/11製造	2015/8/18	Ge	検出せず	0.70	検出せず	0.81	検出せず	0.96
8847	13	冷凍加工品 冷凍お好み焼き(豚玉)	(キャベツ)国内各地 (豚)福岡県、佐賀県、 長崎県、熊本県、宮崎県	岡山県倉敷市	2015/8/8製造	2015/8/13	Ge	検出せず	0.69	検出せず	0.86	検出せず	0.91
8832	13	冷凍加工品 チキンスープ	(鶏)鳥根県、山口県、 福岡県、熊本県	山口県山口市	2015/4/2製造	2015/8/11	Ge	検出せず	0.67	検出せず	0.78	検出せず	0.91
8757	13	冷凍加工品 国産牛カルビタレ漬	(牛)沖縄県	熊本県熊本市	2015/7/27製造	2015/7/31	Ge	検出せず	0.80	検出せず	0.72	検出せず	0.82
8863	14	常温加工品 即席冷やし中華しょうゆ味	(小麦)北海道	岐阜県関市	(小麦)2013年、2014年収穫	2015/8/17	Ge	検出せず	0.91	検出せず	1.04	検出せず	1.35
8823	14	常温加工品 熊本県産乾燥きくらげ	熊本県山鹿市	熊本県山鹿市	2014年5月~8月収穫	2015/8/11	Ge	検出せず	0.81	検出せず	1.02	検出せず	1.26
8795	14	常温加工品 栃木産干瓢 無漂白	栃木県下野市	栃木県下野市	2015年7月収穫	2015/8/6	Ge	検出せず	0.98	検出せず	1.09	検出せず	1.44
8792	14	常温加工品 有機メープルシロップ(メディアム)	カナダ	カナダケベック州	2015/1/30製造	2015/8/6	Ge	検出せず	0.67	検出せず	0.60	検出せず	0.87
8791	14	常温加工品 メープルシロップ	カナダ	カナダケベック州	2015/2/3製造	2015/8/6	Ge	検出せず	0.65	検出せず	0.85	2.76	0.86
8782	14	常温加工品 切り干し大根	(大根)宮崎県東諸県郡	宮崎県東諸県郡	(大根)2014年1月収穫	2015/8/5	Ge	検出せず	1.13	検出せず	1.42	検出せず	1.43
8777	14	常温加工品 青のり	徳島県吉野川	福岡県福岡市	2014年、2015年収穫	2015/8/5	Ge	検出せず	1.78	検出せず	1.87	検出せず	2.37
8776	14	常温加工品 手延そうめん半田めん	(小麦)北海道	徳島県美馬郡	2015/7/9製造	2015/8/4	Ge	検出せず	0.88	検出せず	0.86	検出せず	1.29
8773	14	常温加工品 純ねりごま(黒)	(ごま)ミャンマー	三重県三重郡	(ごま)2014年8月~10月収穫	2015/8/4	Ge	検出せず	0.85	検出せず	0.95	検出せず	1.21
8772	14	常温加工品 純ねりごま(白)	(ごま)パラグアイ等	三重県三重郡	(ごま)2014年2月~9月収穫	2015/8/4	Ge	検出せず	0.77	検出せず	0.93	検出せず	0.98
8768	14	常温加工品 うずらの卵水煮	愛知県豊橋市	山梨県甲府市	2015年5月3日~7日集卵	2015/8/4	Ge	検出せず	0.87	検出せず	0.86	検出せず	0.96
8759	14	常温加工品 白玉粉	(米)佐賀県	熊本県八代郡	(米)2013年11月収穫	2015/8/3	Ge	検出せず	1.13	検出せず	1.33	検出せず	1.06
8708	14	常温加工品 切干大根	(大根)長崎県西海市	福岡県福岡市	(大根)2015年1月~3月収穫	2015/7/22	Ge	検出せず	1.06	検出せず	1.24	検出せず	1.36
8693	14	常温加工品 国産小麦粉で作った沖繩くるま麩 圧縮タイプ	(小麦)国内各地	沖縄県島尻郡	2015/6/8製造	2015/7/21	Ge	検出せず	0.99	検出せず	1.22	検出せず	1.27
8681	14	常温加工品 国産ピーナッツのクリーム	(ピーナッツ)国内各地	栃木県那須塩原市	2015/6/13製造	2015/7/20	Ge	検出せず	0.94	検出せず	1.01	検出せず	1.09
8680	14	常温加工品 国産黒豆きなこのクリーム	(黒大豆)国内各地	栃木県那須塩原市	2015/5/15製造	2015/7/20	Ge	検出せず	0.93	検出せず	0.84	検出せず	1.31
8678	14	常温加工品 国産フルーツミックス	(みかん)福岡県 (甘夏)熊本県、鹿児島県 (デコポン)熊本県	福岡県八女市	(みかん)2014年12月収穫 (甘夏)2013年1月収穫 (デコポン)2013年2月収穫	2015/7/20	Ge	検出せず	0.72	検出せず	0.74	検出せず	0.96
8677	14	常温加工品 徳国産純粋百花の花はちみつ	国内各地	福岡県朝倉市	2014年7月~8月採取	2015/7/20	Ge	検出せず	0.60	検出せず	0.61	検出せず	0.75
8676	14	常温加工品 のりたまごふりかけ	(卵)福岡県、山口県、 長崎県、熊本県、 大分県、鹿児島県 (のり)国内各地	大分県宇佐市	2015/5/7製造	2015/7/20	Ge	検出せず	0.80	検出せず	0.93	検出せず	1.22
8867	15	菓子類 ごぼうせんべい	(ごぼう)国内各地	愛知県西尾市	(ごぼう)2015年2月収穫	2015/8/18	Ge	検出せず	0.82	検出せず	0.99	検出せず	0.88
8866	15	菓子類 ひとくち揚げせん	(米)国内各地	山形県村山市	(米)2014年9月~10月収穫	2015/8/18	Ge	検出せず	0.76	検出せず	0.83	検出せず	0.92

※下記一覧表の結果の「検出せず」は、検出限界値を超えての検出はなかったことを表しています。

番号	商品分類	商品名	原料産地	製造地	製造日・収穫日等	測定日	検査法 (Ge/Nal)	ヨウ素-131		セシウム-134		セシウム-137	
								結果 (Bq/kg)	検出限界値 (Bq/kg)	結果 (Bq/kg)	検出限界値 (Bq/kg)	結果 (Bq/kg)	検出限界値 (Bq/kg)
8865	菓子類	野菜ボーロ カボチャ&ホウレン草	—	京都府京都市	2015/6/24製造	2015/8/18	Ge	検出せず	0.97	検出せず	1.01	検出せず	1.39
8825	菓子類	うの花クッキー	(小麦)岐阜県 (大豆)国内各地	愛知県小牧市	2015/6/27製造	2015/8/11	Ge	検出せず	1.02	検出せず	0.89	検出せず	1.35
8824	菓子類	玄米フレーク	(米)国内各地	大阪府堺市	2015/4/16製造	2015/8/11	Ge	検出せず	1.48	検出せず	1.30	検出せず	1.28
8819	菓子類	ベジフルチップス	(りんご)青森県 (柿)山形県 (じゃがいも・人参)北海道 (さつまい)茨城県	山形県山形市	(りんご)2014年10月収穫 (柿)2014年11月収穫 (人参)2014年12月収穫 (じゃがいも・さつまい)2014年10月~11月収穫	2015/8/10	Ge	検出せず	0.68	検出せず	0.61	1.66	0.74
8818	菓子類	ノヴァの有機レーズン	アメリカ	埼玉県北本市	2014年9月収穫	2015/8/10	Ge	検出せず	0.94	検出せず	0.96	検出せず	1.11
8796	菓子類	和風クッキー(かぼちゃ)	(小麦)国内各地 (かぼちゃ種子)中国	岡山県岡山市	2015/7/16製造	2015/8/6	Ge	検出せず	0.62	検出せず	0.89	検出せず	1.00
8787	菓子類	和風クッキー(あーもんど)	(小麦)国内各地 (アーモンド)アメリカ	岡山県岡山市	2015/7/16製造	2015/8/5	Ge	検出せず	1.05	検出せず	1.27	検出せず	1.20
8786	菓子類	ペピードーナツ	(小麦)国内各地	福岡県北九州市	2015/7/6製造	2015/8/5	Ge	検出せず	0.57	検出せず	0.87	検出せず	1.04
8805	菓子類	ココロココシャーベット木頭柚子	(ゆず)徳島県那賀郡	徳島県那賀郡	(ゆず)2010年11月収穫	2015/8/4	Ge	検出せず	0.76	検出せず	0.62	検出せず	1.04
8775	菓子類	古都乃味生ハツ橋(抹茶)	(米)国内各地 (小豆)北海道	京都府京都市	(米小豆)2014年10月~11月収穫	2015/8/4	Ge	検出せず	0.54	検出せず	0.58	検出せず	0.80
8774	菓子類	古都乃味生ハツ橋(ニッキ)	(米)国内各地 (小豆)北海道	京都府京都市	(米小豆)2014年10月~11月収穫	2015/8/4	Ge	検出せず	0.61	検出せず	0.70	検出せず	0.86
8766	菓子類	スコーン(プレーン)	(小麦)九州各地	福岡県北九州市	(小麦)2013年,2014年収穫	2015/8/4	Ge	検出せず	0.99	検出せず	1.26	検出せず	1.49
8763	菓子類	九州産フルーツキャンディ	(みかん)鹿児島県 (いちご)福岡県 (マンゴー)宮崎県	鹿児島県曾於郡	2015/6/17製造	2015/8/4	Ge	検出せず	1.30	検出せず	1.45	検出せず	1.48
8755	菓子類	元氣いっぱいベジタブルスティック	(小麦)北海道	神奈川県横浜市	(小麦)2014年7月収穫	2015/7/30	Ge	検出せず	0.62	検出せず	0.96	検出せず	0.94
8754	菓子類	ノヴァのオリジナルグラノーラ(レーズン)	(麦)カナダ (ひまわり種子かぼちゃ種子)中国 (ぶどう)アメリカ	大阪府泉南市	(麦ひまわり種子かぼちゃ種子) 2014年7月収穫 (ぶどう)2014年9月収穫	2015/7/30	Ge	検出せず	1.03	検出せず	1.14	検出せず	1.29
8753	菓子類	ノヴァのチョコオレンジグラノーラ	(麦)カナダ (オレンジ)イタリア (ひまわり種子)中国	大阪府泉南市	(麦ひまわり種子)2014年7月収穫 (オレンジ)2014年9月収穫	2015/7/30	Ge	検出せず	0.91	検出せず	1.27	検出せず	1.39
8750	菓子類	ノヴァの有機ウォールナッツ	(くるみ)アメリカ	埼玉県北本市	(くるみ)2014年10月収穫	2015/7/29	Ge	検出せず	1.23	検出せず	1.40	検出せず	1.47
8739	菓子類	シュークリーム(パプアチョコカスタード)	(卵)福岡県、山口県、 長崎県、熊本県、 大分県、鹿児島県 (小麦)国内各地	佐賀県佐賀市	2015/7/1製造	2015/7/28	Ge	検出せず	1.02	検出せず	1.17	検出せず	1.38
8738	菓子類	サクッともちこし(しお味)	—	熊本県上益城郡	2015/6/1製造	2015/7/27	Ge	検出せず	0.89	検出せず	0.71	検出せず	1.15
8737	菓子類	つなっこあられ	—	熊本県上益城郡	2015/6/29製造	2015/7/27	Ge	検出せず	0.90	検出せず	0.95	検出せず	1.15
8728	菓子類	ポテトチップス(塩味)	(じゃがいも)国内各地 ※今回は茨城県、千葉県産です。	兵庫県朝来市	2015/7/14製造	2015/7/24	Ge	検出せず	0.86	検出せず	0.95	2.96	1.05
8703	菓子類	米粉ロール(きな粉)	(米)国内各地	福岡県福岡市	2015/7/18製造	2015/7/22	Ge	検出せず	0.78	検出せず	1.01	検出せず	0.95
8702	菓子類	カフェマキアート(冷凍)	(小麦・卵)国内各地	福岡県福岡市	2015/7/18製造	2015/7/22	Ge	検出せず	0.90	検出せず	0.67	検出せず	0.90
8691	菓子類	木頭村やまももシャーベット	(やまもも)徳島県那賀郡	徳島県那賀郡	(やまもも)2014年収穫	2015/7/21	Ge	検出せず	0.77	検出せず	0.79	検出せず	0.92
8690	菓子類	木頭村ゆずシャーベット	(ゆず)徳島県那賀郡	徳島県那賀郡	(ゆず)2010年11月収穫	2015/7/21	Ge	検出せず	0.62	検出せず	0.83	検出せず	0.66
8685	菓子類	生姜飴	(しょうが)熊本県八代市	熊本県熊本市	(しょうが)2015/4/4収穫	2015/7/21	Ge	検出せず	1.19	検出せず	1.32	検出せず	1.39
8877	酒・調味料	オーガニックオリーブ油(スペイン産)	(オリーブ)スペイン	千葉県千葉市	(オリーブ)2014年11月収穫	2015/8/18	Ge	検出せず	0.90	検出せず	0.72	検出せず	0.87
8868	酒・調味料	マンゴーチャツネ	(マンゴー)フィリピン	愛知県犬山市	2015/3/9製造	2015/8/18	Ge	検出せず	0.77	検出せず	0.86	検出せず	1.02
8858	酒・調味料	酢みそ	(米)国内各地 (大豆)九州各地	福岡県柳川市	2015/7/22製造	2015/8/14	Ge	検出せず	0.76	検出せず	0.79	検出せず	0.93
8857	酒・調味料	からし酢みそ	(米)国内各地 (大豆)九州各地	福岡県柳川市	2015/7/22製造	2015/8/14	Ge	検出せず	0.94	検出せず	0.90	検出せず	1.03
8794	酒・調味料	純りんご酢	—	福岡県久留米市	2015/7/10製造	2015/8/6	Ge	検出せず	0.71	検出せず	1.02	検出せず	0.59
8788	酒・調味料	浅漬けの素	—	大分県白杵市	2015/7/14製造	2015/8/5	Ge	検出せず	0.70	検出せず	0.91	検出せず	0.80
8784	酒・調味料	つゆ(あご)2倍希釈	—	長崎県大村市	2015/6/24製造	2015/8/5	Ge	検出せず	0.74	検出せず	0.72	検出せず	0.84
8783	酒・調味料	つゆ(えび)2倍希釈	—	長崎県大村市	2015/6/3製造	2015/8/5	Ge	検出せず	0.75	検出せず	0.82	検出せず	1.09
8781	酒・調味料	半田醤油(ストレート)	—	山口県周南市	2015/6/12製造	2015/8/5	Ge	検出せず	0.73	検出せず	0.81	検出せず	0.68
8758	酒・調味料	焼肉のたれ(和風おろし味)	(大根)国内各地	和歌山県紀の川市	2015/6/6製造	2015/7/31	Ge	検出せず	0.65	検出せず	0.77	検出せず	1.08
8721	酒・調味料	カレー粉	(コリアンダー)モロッコ、インド (ターメリック)インド、中国 (クミン)インド、イラン	東京都八王子市	2015/7/18製造	2015/7/24	Ge	検出せず	1.40	検出せず	1.43	検出せず	1.67
8716	酒・調味料	手作りカレーセット	(コリアンダー)モロッコ (クミン)インド、トルコ (ガラムマサラ)モロッコ、 イラン、インド、中国、 グアテマラ、タンザニア、 マダガスカル (ターメリック)インド (レッドチリ)中国	福岡県太宰府市	2015/3/26製造	2015/7/23	Ge	検出せず	1.28	検出せず	1.40	検出せず	1.55
8701	酒・調味料	ピクリングスパイス	(マスタード)カナダ (クローブ)スリランカ (オールスパイス)ジャマイカ (デイルシード)インド (シナモン)インドネシア (レッドチリ)中国 (ローレル)トルコ	福岡県太宰府市	2015/7/16製造	2015/7/22	Ge	検出せず	1.19	検出せず	1.29	検出せず	1.42
8684	酒・調味料	つゆ(2倍希釈用)	—	岡山県笠岡市	2015/7/3製造	2015/7/20	Ge	検出せず	0.74	検出せず	1.02	検出せず	1.05
8683	酒・調味料	焼肉のたれ まるやか風味	—	岡山県笠岡市	2015/6/29製造	2015/7/20	Ge	検出せず	0.67	検出せず	0.58	検出せず	0.76

検査結果については、ホームページでも週に一度のペースでお知らせします。表記についてもホームページと同様にしています

●放射性セシウムの基準値について

2012年4月からの国の基準は、一般食品100ベクレル/kg、乳児用食品・牛乳50ベクレル/kg、飲料水10ベクレル/kg以下です。

グリーンコープは取り扱うすべての商品や原料について10ベクレル/kgを自主基準とし、10ベクレル/kg以上の数値が出た場合、共同理事会に報告し、取り扱いについて検討・決定することになっています。

●グリーンコープでの放射能検査内容と報告について

検査対象 グリーンコープでは、商品や原料について放射能汚染が心配される地域は関東から東北地方エリアが中心であるものの、必ずしもエリアを限定して考えるべきではないという判断で、また利用される組合員の心配に対応するためにも検査対象を全国に広げています。また外国産の食品も検査対象にしています。

検査対象 2011年3月11日以降に、生産・製造・保管されていた商品及び原料を順次検査しています。定期的なサイクルで検査を行えるよう年間計画を立てて検査します。

検査機関 2011年10月よりグリーンコープ放射能測定室(福岡市)で検査を開始しました。ただし、グリーンコープ放射能測定室で検査可能な品目数を超えた場合などは、これまでと同様に外部機関に検査を委託することもあります。

検査日 検体を測定した日を記入しています。

検査結果の表記 ヨウ素131とセシウム134、セシウム137の3種類について結果をお知らせします。検出限界値未満の結果については「検出せず」と表記します。「検出限界値」とは、測定において検出できる最小値のことをいいます。放射能の特性として、同じ機器で測定しても検体ごとに検出限界値は変動します。
※検出限界値未満とは、放射能は0ではなく、放射能は存在する可能性があるということです。厚生労働省から2011年9月29日付けで、検出限界値未満の結果については、測定によって得られた検出限界値を表示するよう通知が出されており、国や自治体から公表される検査結果には、「不検出」や「検出せず」ではなく、検出限界値が表示されるようになりました。