

共生の時代

みどりの地球を
みどりのままで

2015 8月

■発行：グリーンコープ共同理事会
■編集：共生の時代・編集部
■〒812-8561
福岡市博多区博多駅前一丁目5番1号
博多大博通ビルディング3階
TEL 092 (481) 7923
FAX 092 (481) 7876
http://www.greencoop.or.jp/

Contents

大震災から4年。 被災地からのメッセージ グリーンコープ連合 第二十三期通常総会に おける応答の補足説明	2
おおいた発 キープ&ショップ 「あい・りす」オープン おかやま発 キープ&ショップ 「こじま駅前」オープン	3
自生GMナタネ 汚染調査報告	4・5
ストップ再稼働! 3万人大集会 in 福岡	6
グリーンコープの輪・和・環 グリーンコープ生協ふくおか 生笑一座	7
別紙にて、「放射能汚染と向きあう (放射能測定室より)」を掲載	

チェック! グリーンコープの各単協では、8月から秋にかけて楽しい催し物がたくさん企画されています。誘い合っ
て遊びに来てね!
ボクもいるかも…♪



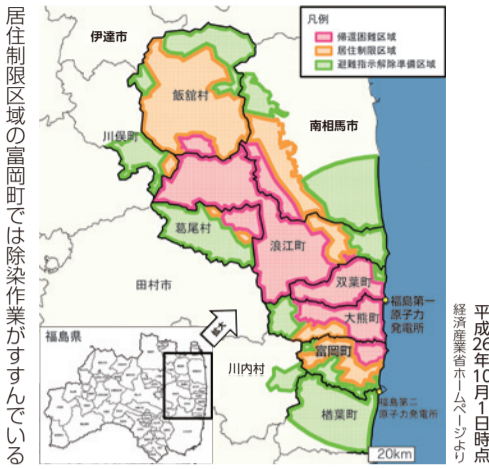
被災地の人たちに寄り添った 支援を続けています

～ 残留放射能測定器を贈呈しました ～

東日本大震災と東京電力福島第一原発事故から4年程経った現在も、被災地では多くの人々が避難生活を送っています。また、自宅に戻ることができても、放射線の影響を心配し不安な生活を強いられている人々もいます。6月24日、福島県南相馬市の「南相馬・避難勧奨地域の会」に、グリーンコープが使っていた* 残留放射能測定器2台を寄贈し、南相馬市と伊達市に設置しました。

*Naishinchei シンチオン測定器。グリーンコープが2011年11月に設置した放射能測定室において、2012年2月にゲルマニウム測定器を導入するまで使用していた

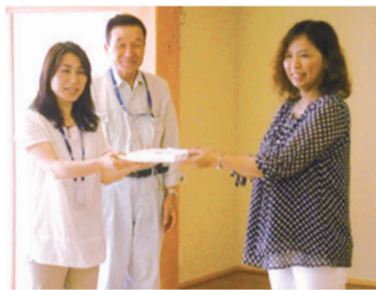
避難指示区域の概念図



福島県富岡町。住宅横の空き地や道路沿いなど至る所に、除染で取り除いた土壌や放射性物質に汚染された廃棄物などが入った黒い大きな袋が積み重ねられている

募金の用途について	
組合員と取引先のみなさんから寄せられた 募金総額 (2015年6月20日現在)	2億9308万9595円
・グリーンコープ独自の支援活動で活用	7446万9970円
・共生地域創造財団で活用	1億6800万0000円
・募金残高	5061万9625円

2012年12月に伊達市の* 特定避難勧奨地点117地点(128世帯)、2014年12月には南相馬市の特定避難勧奨地点142地点(152世帯)を、国が一方的に解除した。しかし、まだ放射線量の高い場所が多くあり、影響を心配して自宅に戻ることができない人々や、知らないまま農作業をする人々もいる。同会の小澤さんたちは、携帯できる簡易測定器や残留放射能測定器を持つ団体に依頼して土壌を測定し、汚染の実態を多くの住民に知らせてきた。伊達市で活動する同会の支援メンバーの島さんは、子どもの尿中セシウム測定、勉強会などを通し、住民に放射



贈呈式の様子



贈呈した残留放射能測定器を設置した後、グリーンコープから使い方の説明をしているところ

線の影響を知らせる場をつくらせてきた。

子どもたちの未来のための活動に役立てていきます



同会の支援メンバー
島 明美さん

事故当時、子どもは小学生でした。子どもへの放射線の影響が心配で調べていた時に、伊達市から市民に十分な説明もなく、首から下げる個人被曝線量計が配布されました。しかし、計測されたデータが不確かになってきました。そのデータを根拠に除染をしないとすると市に不信感を持ち、行政任せにはできないと思い活動を始めました。子どもたちが遊ぶ自宅の庭や公園の土壌は大丈夫なのか心配しています。被曝についての学習会などを開催し、不安を抱えるお母さんたちの悩みを共有できる場にもなりました。これから、土壌の残留放射能を測定し、結果をお知らせする活動をしていきます。



南相馬市の農地の放射線量を携帯できる簡易測定器を使い測定している様子

南相馬市は避難勧奨地域と山を挟んだところにあります。山の木は除染できないので、雨が降ると汚染された雨水が山から流れ、土にしみ込んでいきます。中学校校区毎に設置された残留放射能測定器では、自分の畑で採れた野菜だけしか測定できない決まりで、土壌などは測れません。国が安全に生活できる地域だと言っているからです。私たちは、今やらないと手遅れになってしまうという思いで、活動をしています。今回、グリーンコープからいただいた測定器で、農地や生活する場の土壌を採取して、自分たちで残留放射能を測れます。結果を広く伝え、被曝や汚染の拡散を防ぐことに役立てていきます。



「南相馬・避難勧奨地域の会」
事務局長
小澤 洋一さん

南相馬市原町区の集会所で行われた測定器の贈呈式では、地域の区長さん立会いの下、くまもと副理事長 中村千暁さんが目録を渡した。中村さんは「放射線量を測りながら、周辺の地域を回りまわす。高い数値にショックを受けましたが、これが現実なんだと受け止めたことをグリーンコープの仲間から聞いて、これからはみなさんの活動を応援できたらと思います」と挨拶。贈呈を受けた同会のメンバーは、子どもたちの未来のために活動するようすを語った。

グリーンコープ連合第二十三期通常総会における応答の補足説明

グリーンコープはこれまでもこれからも
生産者とともに安心・安全な
産直青果の生産をめざしていきます

共生の時代7月号5面に、2015年6月17日に開催されたグリーンコープ連合第二十三期通常総会における質疑応答の要旨を掲載しましたが、グリーンコープは農業を使わないことよりも欠配を出さないことを重視する方針か」という趣旨の質問に対する連合の応答内容は不十分なものでした。改めて、グリーンコープの方針と取り組みについて説明します。

産直の方針

グリーンコープの方針は、「生命(いのち)を育む安心・安全な食へものを」

供給することであり、「生産者へも思いを馳せ、反対に、農業のあり方を問い、農産物の心配のない米や野菜や果物を生産者とともに育てていくという産直運動(グリーンコープ連合「設立趣意書」)です。従って、「農業を使わないことよりも欠配を出さないことを重視する方針」ではありません。

産直の取り組み

この方針に則って、生産者の意志(無農薬)に賛同し、尊重しながら、産直をすすめています。無農薬のものだけではなく、

減農薬の産直青果物も供給しています。「無農薬主義」ではありません。しかし、現実的には、無農薬や減農薬で栽培するので、欠配が発生することがあります。組合員からの注文に完全に応えるために市場から手配することはせず、グリーンコープの生産者の中で出荷を調整するなどできるだけ対応しています。

今年初めていちごの出荷ができました

親の代からいちご農家でしたが、津波で農業用ハウスが全部流されてしまいました。グリーンコープや共生地域創造財団の皆さんに、瓦礫の片付けから手伝っていただきました。地下水の塩分濃度が高くなり、水道水を使うようになりましたが、今年は震災後初めていちごを出荷することができ、ほっとしました。昔ながらの土耕栽培で農薬不使用です。ミツバチ受粉で、手間暇がかかります。今は来年に向けて、いちごの苗の準備をしているところです。



宮城県亘理町 斉藤農園 斉藤さん夫婦

販売が広がり次のステップへ



宮城県亘理町 一般社団法人 WATALIS (ワタリス) 代表理事 引地 恵さん(中央)と理事の2人



亘理では、地域でお世話になった人への感謝の気持ちを表すものとして古い着物や反物などでつくった袋が使われていました。それをおしゃれにデザインして「FUGURO (ふぐろ)」をつくり始めて3年半。現在では、百貨店やインターネットなどにも販路を広げ、5月には販売部門を株式会社にしました。社団法人ではこれまで通り被災した地で、皆が集まることができる場づくりをすすめています。さらに、コミュニティカフェを立ち上げる準備をしています。

事業が軌道に乗るよう
がんばっています

孤立しがちな仮設住宅の暮らしの中で、「楽しいことをやろう」と支援物資のTシャツで布草履をつくり始めました。就労支援にもなりました。果樹園Cafe「ゆめハウス」では、地域のお母さんたちがおいしいランチづくりにがんばっています。



宮城県女川町 「一般社団法人コミュニティスペースうみねこ」(前ママサポーターズ) 代表 八木 純子さん



仮設住宅に住む被災者の皆さんと話す 八木さん(中央)

若いスタッフも増え心強く思っているところです。お父さんたちの仕事づくりとして運営している果樹園では、いちじくや激辛唐辛子を栽培しています。畑の周りには「ひまわりプロジェクト」の取り組みに賛同して、たくさんひまわりを植えました。

※ひまわりの種から油を搾り、その販売収益金を、福島県の放射線の影響が心配される地域に住んでいる子どもたちをのびのびと遊べる場所に連れて行く保養支援に役立てる取り組み

来年に向けて準備しています

震災直後の蛤浜は壊滅状態で、漁業を再開できるとは思えませんでした。しかし、皆さんの応援を受ける中で、2012年12月に牡蠣むき小屋が完成し、牡蠣の本格出荷の再開の目途がつかしました。今日までがんばってこれたのは、皆さんからの励ましがあつたからです。



牡蠣むきの作業のようす

2014年度の牡蠣の価格は震災前に戻りました。毎年7月に始まる牡蠣の養殖に向けての作業は、ボランティアの皆さんに支えていただいていたのですが、今年は人を雇うことができそうです。



宮城県石巻市蛤浜 亀山 秀雄さん

キープ&ショップ「あい・りす」がオープンしました

グリーンコープ生協
おおいた発



商品の見せ方も工夫した店内の様子

2015年5月11日、佐伯市に、おおいたで4つ目のキープ&ショップがオープンしました。注文した商品をお店で受け取るキープと、お店にある商品をお店で買って購入できるショップの機能を併せ持った、グリーンコープのお店です。



左から県南センター運営委員長の山崎さん、県南センター主任で「あい・りす」店長の伊藤さん、県南センター長の渡邊さん、おおいた理事長の塩月さん

グリーンコープの「こだわり」が発信できる拠点となる

佐伯市は、おおいた県南センターエリアの中でお店を望む声が多かった。今回、キープ&ショップとして選んだ場所は、「カクイタウン」という、小さなショップがいくつか並んだ「グリーンコープ」の商店街。減農薬の野菜、地元の魚の干物のお店などが並ぶ。テナント入居の条件の一つは、「何かこだわりがあること」だった。

に相談・検討しながら、短期間で準備を進めてきた。オープン前日には、職員と委員会が周辺にチラシを配り、来店を呼び掛けた。委員会ではオープンから一週間、職員と協力して日替わりで試食用意をした。

会話の弾む楽しいお店をめざして

オープン当日、委員会は試食用の「豚肉の野菜炒め」を勧めながら来店者と言葉を交わしたり、商品を手に説明する姿も見られた。「あい・りす」には大型の冷蔵・冷凍庫も備える。初代店長を担う県南センター主任の伊藤さんは、開店直後からレジに並ぶ来店者の対応におおわらわ。「発注の予測がとて難しかったが、ニーズに応えラインナップを充実させたい。ここは商品を通して来店者と直接会話できる大切な場所。より利用しやすい、毎日でも来たいくなる楽しいお店にしたい」と意気込みを語る。「商品を手に取って見て購入できることは嬉しい」と来店した組合員の声も聞かれた。

グリーンコープのこだわりを発信できる地域の拠点と出会うの場として、「あい・りす」はこの日晴れやかにスタートを切った。

キープ&ショップ「こじま駅前」オープン!

グリーンコープ生協
おかやま発



キープ&ショップを担う下河さん(左)と小田さん



パン、牛乳、ハム・ソーセージ、人参などの試食を勧める組合員



おかやまはキープ&ショップを広げようと、センター併設型の「ぼけっと」(岡山市)、地域展開型の「こころん♪」(倉敷市)・「とらいあんぐる」(津山市)に続いて、「こじま駅前」(倉敷市児島)を開設しました。オープンまでの間、皆で戸別訪問などに取り組み、キープの登録は60人までに増えました。5月16日に行われたオープニングイベント取材しました。



グリーンコープの商品をもっと気軽に、多くの人に利用してほしい!

倉敷市児島エリアへの配達が始まりました。2009年当時は、まだまだ利用者が少なく、限られた範囲での配達しかできていなかった。グリーンコープの商品を利用したいと思った下河敬子さんと小田茂子さんは、商品を配達してもらおうために15人以上の大型班を作った。2人はハープとアロマのお店を運営しながら商品を受け取り、班の人には都合のいい時間に取りに来てもらっていた。

組合員の交流の場にした

2人は商品を取りに来やすい場所に店を出そうと探し、店名も住所の「こじま駅前」とした。お店の入り口には手作りの小物やアロマを並べ、店内もおしゃれな雰囲気になり、アイアウトした。テーブルを2台置き、ゆったりとした組合員の交流スペースにした。「アロマの講習会にも使いますが、組合員の活動にも活用してほしいです」。

お店は月曜から土曜まで利用できるが、商品の受け取りは現在週3日。「仲間を増やして、毎日キープが利用できるようにしたい」と2人の夢は広がる。

拡がる遺伝子

私たちの環境・生活

「遺伝子組み換え作物」とは？

生物がもともと持っている遺伝子に別の生物の遺伝子を組み込まれた作物のこと。「種の壁」を越えて人間に都合のいい遺伝子を組み込み、自然界では誕生することのない新しい生物を作り出すことになる。これまでの品種改良とは大きく違う。

技術そのものの安全性や、それによってできたものの危険性、予測できないようなことが起きる可能性を指摘する専門家もいる。他の生物や環境、人体への影響も懸念される。

グリーンコープは、予防原則に立ってGM作物に反対している。

2015年 GMナタネ自生調査全国報告会 7月12日

名古屋市 主催：遺伝子組み換え食品いらない！キャンペーン
食と農から生物多様性を考える市民ネットワーク

2015年度グリーンコープ自生

報告会では、はじめに天笠啓祐さんからGM作物がTPP問題に大きく影響していることに触れ、消費者団体・環境保護団体・農民・母親等の一般市民からの反対がGM拡大を阻止する力となっていること等の報告がありました。その上で、11年目となる日本各地の自生GMナタネの調査が、ナタネ輸出国のGM反対派に注目されていること、世界中に調査を拡める必要があること等を話しました。

今回は、この春調査に取り組んだ8団体からの報告がありました。グリーンコープからは、おおいの塩月理事長が陽性反応が出た3県のような報告を報告し、くまもとの牧理事長が行政との話し合いで行政主体の調査が行われたことを報告しました。

全国の一次検査結果 (グリーンコープの調査を含む)

検体総数	ラウンドアップ耐性	バスタ耐性	両耐性
947	21	30	2

自生GMナタネ汚染調査結果

グリーンコープエリア	調査箇所数	1次検査で反応が出た検体	
		ラウンドアップ	バスタ
おおさか	15	0	1
ひょうご	4	0	0
とっとり	4	0	0
(島根)	4	0	0
おかやま	15	2	1
ひろしま	8	0	0
やまぐち	18	0	0
ふくおか	52	5	10
		(うち1は両方に反応)	
さが	5	0	0
(長崎)	5	0	0
くまもと	120	0	0
おおい	20	0	0
かごしま	15	0	0
みやざき	10	0	0
合計	295	7	12
		(うち1は両方に反応)	

くまもと

2012年の天草での陽性反応を受け、2014年11月にGM作物反対の署名と拡散防止の要望書を天草市に届け、意見交換を行ったところ、今年、天草市による20カ所の調査が実現した。今後は、他の自治体でも行政による調査の実現を目指して要望書の準備をしていく。



11
ら、G
つつ
査結
福岡
意
管理
告と
た。
でい

自生GMナタネは、輸入港周辺だけでなく内陸部でも見つかっている。製油工場等へはトラックで運ぶ必要があり、種がこぼれ落ちて自生する。現在、自生ナタネの60%が除草剤耐性のGMナタネであることが調査でわかってきた。また、ラウンドアップとバスタの両方の除草剤耐性を持つ



河田 昌東さん (食農市民ネット共同代表)

基調講演

GMナタネから雑草へ

— 拡がり始めたGM交雑 —

GMナタネを産見。本来この2種類は別々の企業が開発し特許権をもつものであるが、すでに自然環境中での交配が始まっていることを示している。

また野生の雑草であるハタザオガラシとの交配が疑われる除草剤耐性雑草を確認している。このような雑草との交雑が疑われるGM植物は年々増加しつつあり、こうした状況を放置すれば自然界に遺伝子汚染がさらに拡がる危険性がある。

結果が出てから、責任と修復の対象とする考えでは取り返しがつかない。いつ果てるともわからない戦いをしなければいけないと思っている。日本でもEUのような予防原則を取り入れるべく国内法の改正が急がれる。

つGMナタネを産見。本来この2種類は別々の企業が開発し特許権をもつものであるが、すでに自然環境中での交配が始まっていることを示している。

また野生の雑草であるハタザオガラシとの交配が疑われる除草剤耐性雑草を確認している。このような雑草との交雑が疑われるGM植物は年々増加しつつあり、こうした状況を放置すれば自然界に遺伝子汚染がさらに拡がる危険性がある。

結果が出てから、責任と修復の対象とする考えでは取り返しがつかない。いつ果てるともわからない戦いをしなければいけないと思っている。日本でもEUのような予防原則を取り入れるべく国内法の改正が急がれる。

GMOフリーゾーン欧州会議参加報告 (ドイツ開催) 2015年5月5日~12日



10年目の今年は、市民や自治体関係者に加えて、初めて大豆生産者団体が共催として加わる画期的な会議となりました。EUは、食糧自給率が高く、一部の国を除いて、GM食品もほとんど市場に出回っていません。しかし、市場に出る

肉や乳製品には、GM飼料で飼育された家畜が原料であるかどうかの表示までは義務づけられていません。non-GM飼料を持続可能な形で調達し続けることは重要なテーマとなっています。家畜の飼料用にGM大豆を大量に輸入していることへの問題意識が強く、大豆の自給率を上げる取り組みが進められています。

様々な団体、立場からの報告で多くのことを知ることができ、日本での私たちの運動もその大事な一つであることが分かりました。小さな運動を大きなうねりへと変化させるためには、地域から発信し続ける必要があります。運動を継続するには、一人ひとりの力が重要だと改めて感じることができました。

「GMOフリーゾーン欧州会議」は、GM作物に関する情報を共有し、GM作物を栽培しない・させない地域を拡げようと2005年に始まりました。今回の会議には、世界60カ国から、市民・科学者等、約400人が参加しました。今回は、初めて大豆生産者団体が共催として加わり、その他参加団体からはそれぞれの活動や運動のようすが報告され、分科会のテーマも多岐にわたりました。

小さな運動を大きなうねりにつなぐ

くまもと理事長 牧幸子さん

肉や乳製品には、GM飼料で飼育された家畜が原料であるかどうかの表示までは義務づけられていません。non-GM飼料を持続可能な形で調達し続けることは重要なテーマとなっています。家畜の飼料用にGM大豆を大量に輸入していることへの問題意識が強く、大豆の自給率を上げる取り組みが進められています。

様々な団体、立場からの報告で多くのことを知ることができ、日本での私たちの運動もその大事な一つであることが分かりました。小さな運動を大きなうねりへと変化させるためには、地域から発信し続ける必要があります。運動を継続するには、一人ひとりの力が重要だと改めて感じることができました。

のもある。

止国が隣接している事態が生まれ、新たなGM作物・商品の流入を許すことにも繋がる懸念が出てきています。

GOODBYE NUKES 6月7日 ストップ再稼働! 3万人 in 福岡

安心して暮らせる未来のために 原発再稼働を止めよう!



当日は、九州各地はもとより全国からたくさんの人々が集まり、会場はなんとしても再稼働を止めたいという人々の熱い思いに包まれた

福島第一原発の事故が収束しないまま、国や電力会社は原発の再稼働に向かっています。鹿児島県にある川内原発は、原子力規制委員会の審査で新規規制基準に適合しているとされ、地元自治体も再稼働受け入れを表明し、再稼働が目前に迫ってきました。

原発再稼働反対の意思を示すため、6月7日、福岡市の舞鶴公園で全国の有志・団体が集会を開催。その後、福岡市中心部の天神地区までデモ行進をし、再稼働反対を力強く訴えました。



集会後のデモ行進。3コースに分かれ、「再稼働反対!」の声を上げながら福岡市中心部を練り歩いた

九州呼びかけ人(福岡県)



田中 裕子さん
グリーンコープ
共同体代表理事

グリーンコープは生命を守る生協として、「みどりの地球をみどりのままで、子どもたちに手渡したい」と願って活動してきた。原発でない電力を使って暮らせるように、みんなで行動しよう。

全国呼びかけ人



吉岡 斉さん
原子力市民委員会
座長
九州大大学院教授

政府は既存の原発を再稼働し、建設中の3基を動かして、60年運転させようとしている。原子力市民委員会では、政府の政策への批判活動を行っている。昨年からは原発を抱える自治体を回り徹底的に対話することによって、国民の多数意見をまとめて、脱原発政策を実現していく取り組みを進めている。

九州呼びかけ人(長崎県)



藤田 祐幸さん
さようなら原発
1000万人アクション
ナガサキ
物理学者
グリーンコープ
共同体顧問

日本は西風の国。日本の西はすれにある川内原発で事故が起きれば、風下となる日本列島は住むところが無くなる。避難したら二度と故郷に戻れない。原発は絶対に受け入れられないという私たちの意思を断固として示し、再稼働を止めよう。

川内原発現地から



鳥原 良子さん
川内原発建設反対
連絡協議会会長
元グリーンコープ
かごしま生協理事長

民意を反映しない鹿児島県知事、薩摩川内市長に大きな憤りを感じている。規制基準について知事も鹿児島地裁も安全と判断しているが、原子力規制委員会は「審査に合格したからといって安全を担保するものではない」としている。再稼働ありきの国・県・電力会社に対して、全国の皆さんと手を繋いであきらめないで頑張っていきたい。



No.84

原発のない社会をめざして

東日本大震災での原発事故は、エネルギーや電気について考えるきっかけとなりました。そして、市民が自分たちで電気をつくることに目覚め、日本中でその地域にふさわしい市民発電所づくりが広がりをみせています。

そのような市民の思いに反し、日本のエネルギー政策は「原発再稼働」に向けて突きすすんでいます。しかし、世界に目を向けてみると、自然エネルギーが主流となりつつあります。自然エネルギーこそ生命と共存できるエネルギーです。一人ひとりがこの問題に関心を持ち、国の政策や方針を注視していくことが大切です。

私たちは、原発をつくった大人の責任として、なんとしても再稼働を阻止しなければなりません。未来の子どもたちのために今できることは、脱原発の声をあげることです。そして、再生可能な自然エネルギーで生活できる社会をめざし、誰もが安心して住める地域を共につくりあげましょう。

グリーンコープ共同体組織委員会

川内原発で考えられ
ている避難計画は、避
難先に指定されている
鹿児島市内に住んでい
る私たちからすると、
とても実現可能とは思
えないものだ。
かごしまでは、他団
体と再稼働反対の裁判
闘争にも参加し、市町
村に請願等もしている。
これからもあきらめず、
根気よく続けていく。

川内原発再稼働 阻止に向けた 活動報告



グリーンコープかごしま生協
副理事長
川上由美子さん



本集会の前に、グリーンコープの参加者による集会を開きました。共同体代表理事の田中さんの挨拶に始まり、かごしまの川上副理事長からの活動報告、各単協の理事長と共同体組織委員長からのリレーメッセージがありました。参加者は、みんなで声を上げ行動することで、原発再稼働阻止へのうねりを大きくしていきたいという思いをひとつにしました。

一般社団法人グリーン・市民電力から
ひろがれ! 私たちの発電所

グリーンコープ・グリーン電力出資金
7,948人 849,078,000円 (2015年6月27日現在)

「原発の電気ではなく、自然エネルギーでつくった電気を使いたい」という願いをかなえるために、グリーンコープ・グリーン電力出資金に協力しましょう

2015年5月の売電量	
神在太陽光発電所売電量 151,660kWh 定格出力1,057kW(280世帯相当)	広島物流センター太陽光発電所売電量 5,924kWh 定格出力47kW(13世帯相当)
若宮物流センター太陽光発電所売電量 5,554kWh 定格出力47kW(13世帯相当)	グリーンコープやまぐち生協西部地域本部太陽光発電所売電量 8,006kWh 定格出力54kW(15世帯相当)

生笑一座 ただいま公演中

NPO法人抱樸 生笑一座

- 座長**
蛤 牡蠣右衛門 (本名:奥田 知志さん)
NPO法人抱樸 理事長、
社会福祉法人グリーン
コープ 副理事長、牧師
- 座員**
西原 宣幸さん
房野 幸枝さん
松葉 吉一さん
松尾 壽幸さん
下別府為治さん
谷本 仰さん
NPO法人抱樸 副理事長、
牧師、ミュージシャン



谷本さん(中央)のリードで、学生たちを前に歌い踊る生笑一座のメンバー

NPO法人抱樸は、1988年より福岡県北九州市を拠点に、困窮孤立者の生活再建を支援している。グリーンコープと連携して生活困窮者支援や地域再生に取り組んでおり、福岡市にある生活困窮者自立支援施設「抱樸館福岡」も、社会福祉法人グリーンコープと協働して運営する。「生笑一座」は、NPO法人抱樸の困窮者支援の現場から生まれたプロジェクトである。

ホームレスの経験を通して伝える

「生笑一座はこの日、ある大学の社会学の授業にゲスト講師として招かれていた。公演は座長である奥田さんの語りかけで始まる。「この一座のメンバーになるのはハードルが高いよ。元ホームレス者であること、そして『もう死んでもいい』と思った経験があることが条件だ。」

公演では、まずメンバーの西原さんが自らの経験を基に会場の質問に答え、空き缶集めの極意を伝授する。続いてメンバー全員がそれぞれのホームレス時代を語り、学生たちにメッセージを送る。紅一点の房野さんが、谷本さんのバイオリン伴奏で「シャボン玉」の歌を静かに歌う。そして最後を締めくくると、会場一体となって歌う「ひよっこひよたん島」。



奥田さん(左)と掛け合いで、空き缶の見分け方について話す西原さん(右)

「助けて」と言えない現代社会

「生笑一座のテーマは二つ。一つは「生きてさえいればいつかきつと笑える日が来る」。そしてもう一つは「困った時は助けてと言おう」。この二つを子どもたちに伝えるために、座長の奥田さんと5人のメンバーが小中学校などの依頼を受けて公演を行っている。

当事者の言葉だから伝えられることがある

奥田さんは、ホームレスや生活困窮者の自立支援に30年近く携わってきた。特に2008年のリーマンショック以降、厳しい社会状況の中で仕事や住まいを失う人が急増。ホームレス状態に置かれた人たちのことについて話をしたいと、小中学校から依頼される機会が増えた。

「今、子どもたちが助けてと言えないまま、ある日突然生命を絶つてしまふことが続いていきます。なぜ子どもたちは助けてと言えないのか。それは大人たちが助けてと言わないからです。弱音を吐くと負け組と呼ばれ、誰にも頼らず独りで生きていくのが立派な大人だと言われる、そんな社会です。一座のメンバーは本当に辛い時を経験し、また多くの人に助けられて生きてきて、今度

は自分たちが子どもたちの力になろうと立ち上がりました。助けてと言えずに子どもたちが自ら生命を絶つ社会を変えたいと、真剣に思っています」と奥田さんは語った。

子どもたちにも現実社会の問題を理解してほしいという思いで依頼を引き受けていた奥田さんだが、冬の寒さやひもじさ、本当の辛さを知らない身でホームレスについて語ることに限界を感じ始めた。その時頭に浮かんだのが、ホームレス状態から自立して地域に暮らす「なかまの会」だった。大変な経験をした当事者の言葉だからこそ、人の心に深く届く力を持つ

ている。奥田さんの呼びかけに4人が手を挙げ、生笑一座が誕生した。2013年8月、2000人余りの教職員が集まった大会の場が初舞台となった。

メンバーの西原さんは言う。「ホームレスに戻りたいとは思わないけれど、ホームレスを経験したからこそ、誰かに助けられる有り難さを知ったし、誰かを助ける喜びも知った。ホームレスを経験したことは無駄じゃなかったと思う。」

生笑一座は、公演の最後にいつもこう語りかける。「苦しい時は助けてと言っていいんだよ。生きていけば笑える日が来る。おじさんたちが証拠だよ。」

グリーンコープ生協ひょうご 理事長 山本 陽子

この春から下の娘が中学生になり、娘2人と私のお弁当を3つ作っています。いつもワンパターンなおかずですが、1つ増えるだけで少し気合が入ります。

下の娘が幼稚園の頃、お弁当の時間になると「このミートボール、グリーンコープのだよ」と誰かが言うのと、「私のもグリーンコープ!」とグリーンコープ自慢が始まると先生から聞き、ひそかに嬉しかったことがありました。

朝早くから作るキャラ弁は無理ですが、グリーンコープの食材を使うことで、愛情を表現しているつもりの母なのです。

投稿募集中

私の好きなグリーンコープ商品 250字程度

- 毎月月末
- 住所氏名年齢TEL所属生協名を明記して郵送またはFAX、Eメールでも送ってください。
- 掲載分にはグリーン券(グリーンコープ商品の購入に利用できます)500円分を進呈。
- 住所氏名などの組合員の個人情報 は本紙に掲載の場合のみ使用します。

福岡市博多区博多駅前1丁目5-1 博多大博通ビルディング3F
グリーンコープ福岡センター
フカス連(FEN)共済の時代
編集部宛
FAX 092-4811-7876
Eメールアドレス
tikoh@greencoop.or.jp

公演の申し込み、問い合わせは、NPO法人抱樸まで(093-653-0799)
<http://www.houboku.net/>

Vol.32 アイス イチオシ!

みんなだ~いすき!!

アイス



あいすまんじゅう



バニラアイスモナカ



プチチョコアイス



小倉抹茶
カップアイス



グリーンコープのアイスは、添加物を極力排除し、何よりも安心とおいしさを追求して作られています。現在16種類のアイス類が四季を通して利用されています。

子どもたちが大好きなアイスだからこそ、中身がはっきりわかる安心なものを食べさせてあげたいですね。

暑い夏を、バラエティ豊かでおいしいグリーンコープのアイスで元気に過ごしましょう。

国産の原料を追求!

アイス類の主な原料は、牛乳や生クリーム、脱脂粉乳、加糖練乳などの乳製品。グリーンコープは、アイス類に使用する乳製品はもちろん、その他の原料も一つひとつ安全性や品質を確認し、できるだけ国産のものにこだわっています。

モナカの生地には国産小麦粉、アイスのおすきやあんの原料は北海道産小豆、抹茶は国産を使用しています。

添加物を可能な限り抑える!

口当たりを滑らかにするために使う安定剤や、原料の脂肪を均一にし成分を安定させる乳化剤なども、グリーンコープの厳しい基準をクリアしたもののだけを使っています。合成着色料や保存料は使っていません。

こだわりの原料を確かな技術と品質管理で

グリーンコープのアイス類は、徹底した品質・衛生・温度管理を行い、こだわりの指定原料を使って丁寧に作られています。メーカーは、「おいしい商品に仕上げるのに苦労することもありますが、原料本来の味が楽しめる商品だと自慢できます。今後アイススクリームを長年製造してきた経験とノウハウを活かし、おいしくて品質の高い商品をお届けしていきます」と、商品作りには自信を持って取り組んでいます。

人気のアイスを紹介します! ~アイスの開発にも物語があります~



無農薬のネグロスバナナが原料
ネグロス
バナナチョコバー

民衆交易のネグロスバナナのピュールを使用しました。ネグロスバナナは、安全なバナナが食べたいと願う組合員と、自立を願うフィリピン・ネグロス島の人々が共に育ててきたバナナです。島の人の手です。島の栽培された農薬も化学肥料も使われていません。バナナの風味とチョコのまろやかさがマッチしたやさしい味のアイスです。



この夏新登場! 本格的なバニラアイス
バニラ
カップアイス

定番のバニラアイス、食べやすいカップ仕立てにしました。濃厚なミルクの味わいを楽しめる乳脂肪分8.0%のアイススクリーム。どなたにも喜ばれる飽きのこないおいしさです。
産直たまご、生クリーム、牛乳、天然のバニラ香料などグリーンコープならではの厳選されたシンプルな原料を使用し、添加物も極力抑えました。

アイスの種類

アイス類は、乳成分の割合によって種類別にアイスクリーム、アイスマルク、ラクトアイス、氷菓の4つに分けられています。

種類	成分規格	
	乳固形分	うち乳脂肪分
アイスクリーム	15.0%以上	8.0%以上
アイスマルク	10.0%以上	3.0%以上
ラクトアイス	3.0%以上	—
氷菓	上記以外のもの	

2015年6月の組合員数 391610人 (6/20現在)

リユース、リサイクルデータ 2015年5月分 (回収率)	仕分け袋 回収率 10.1%
トレー 回収率 52.1%	牛乳びん 回収率 99.9%
モールドバック 回収率 71.5%	リユースびん 回収率 54.1%

フードマイレージ
2015年6月に組合員の利用によってたまったのは

6,534,757.4 CO₂に換算して653トン削減したことになります

poco
2009年9月からの累計は、398,034,647.4ポコ

フードマイレージとは
国産のものを食べることによって削減されるCO₂をポコという単位で数値化。
CO₂100g=1ポコ (poco)。ポコの数値が大きくなるほど食料自給率の向上や環境を守ることに繋がる。

アジア民衆基金
2015年6月に組合員の利用によってたまったのは

630,273円
2009年4月からの累計は、43,699,591円

クリーミーなバナナアイスにソーダシャーベットで包んだ、爽やかなおいしさのアイス。小さい子どもでも食べられるサイズで、価格も手頃。スティックタイプのアイスです。2003年、グリーンコープ生協おおいの組合員の子どもたちが、メーカーとともに開発しました。大人では考えつかない楽しいアイデアを思いつくり

どもたち。出されたアイデアは実際に開発が可能かどうか、原材料の確保、価格、工場の生産ラインなど、検討を重ねました。メーカーは手作業で試作品を作り、試食した子どもたちは味や食感についての確かな意見を出すなどして、自信を持っておすすめできる商品が完成しました。2007年には、1本50mlの食べやすいサイズに規格を変更しました。

シャーベットにりんご果汁を加えました

ラクトアイス

クリーミーソーダアイス

共生の時代

別紙

放射能汚染と向きあう (放射能測定室より)

●発行 グリーンコープ共同団体理事会 ●編集 共生の時代・編集部 〒812-8561 福岡市博多区博多駅前一丁目5番1号 ●電話 (092) 481-7923 ●FAX (092) 481-7876
博多大博通ビルディング3階 ●ホームページ: <http://www.greencoop.or.jp/>

東京電力の原子力発電所の事故を受けて行った残留放射能検査結果⑤

2015年6月15日から7月16日(一部6月15日以前の測定分を含む)に244品目の検査をしました。
「8494 有機御抹茶(宇治)」からグリーンコープのアクション基準(10ベクレル/kg)以下の残留放射能が検出されました。

※「検出限界値」とは、放射能検査において測定できる最小値のことをいいます。放射能の特性として、同じ機器で測定しても検出限界値は変動します。
※検査法の記号「Ge」はゲルマニウム半導体検出器での測定であることを示しています。「Na」はNaIシンチレーションスペクトロメータでの測定であることを示しています。
※原料産地欄の案内は、単一原料もしくは主たる原料が明らかでない場合はその原料の産地を表現しています。パンは菓子パンも含めて小麦の産地を記載しています。
また、複数の原料で、主たる原料がわかりにくいもの、もしくは産地が多岐にわたる場合は原料産地に「———」(横線)を記載しています。
※2013年度の新米から西日本地区の産地のお米は産地単位の測定に変更となっています。東北の米は従来どおり産地毎・品種毎の測定です。
※下記一覧表の結果の「検出せず」は、検出限界値を超えての検出はなかったことを表しています。

番号	商品分類	商品名	原料産地	製造地	製造日・収穫日等	測定日	検査法 (Ge/Na)	ヨウ素-131		セシウム-134		セシウム-137		
								結果 (Bq/kg)	検出限界値 (Bq/kg)	結果 (Bq/kg)	検出限界値 (Bq/kg)	結果 (Bq/kg)	検出限界値 (Bq/kg)	
8664	1	米	産直赤とんぼひのひかり(やすぎ農協)	島根県安来市	福岡県小都市	2014年11月収穫	2015/7/16	Ge	検出せず	0.98	検出せず	0.80	検出せず	1.15
8663	2	青果	産直ネクタリン(信濃五岳会)	長野県上高井郡	原料産地と同じ	2015/7/13収穫	2015/7/16	Ge	検出せず	0.88	検出せず	1.13	検出せず	1.03
8662	2	青果	産直ブルー(ハケタ会)	長野県長野市	原料産地と同じ	2015/7/13収穫	2015/7/16	Ge	検出せず	0.75	検出せず	0.95	検出せず	1.07
8661	2	青果	産直ブルー(信濃五岳会)	長野県上高井郡	原料産地と同じ	2015/7/13収穫	2015/7/16	Ge	検出せず	0.59	検出せず	1.03	検出せず	0.77
8657	2	青果	産直みょうが(御岳会)	熊本県上益城郡	原料産地と同じ	2015/7/5収穫	2015/7/16	Ge	検出せず	0.82	検出せず	0.86	検出せず	0.95
8656	2	青果	産直みょうが(黒木有機農業の会)	福岡県八女市	原料産地と同じ	2015/7/7収穫	2015/7/16	Ge	検出せず	0.71	検出せず	0.86	検出せず	0.88
8655	2	青果	産直桃(アム農園)	大分県日田市	原料産地と同じ	2015/7/12収穫	2015/7/16	Ge	検出せず	0.85	検出せず	0.81	検出せず	0.87
8654	2	青果	産直梨(幸水)(日野農園グループ)	福岡県朝倉市	原料産地と同じ	2015/7/12収穫	2015/7/15	Ge	検出せず	0.80	検出せず	0.85	検出せず	0.93
8640	2	青果	産直梨(幸水)(天水グループ)	熊本県玉名郡	原料産地と同じ	2015/7/9収穫	2015/7/14	Ge	検出せず	0.84	検出せず	0.82	検出せず	0.96
8639	2	青果	産直梨(幸水)(八女の郷)	熊本県玉名郡	原料産地と同じ	2015/7/9収穫	2015/7/14	Ge	検出せず	0.81	検出せず	0.83	検出せず	1.13
8634	2	青果	産直梨(幸水)(JA上益城)	熊本県上益城郡	原料産地と同じ	2015/7/8収穫	2015/7/13	Ge	検出せず	0.73	検出せず	0.89	検出せず	1.06
8633	2	青果	産直梨(幸水)(めぐみの会)	福岡県朝倉郡	原料産地と同じ	2015/7/9収穫	2015/7/13	Ge	検出せず	0.91	検出せず	0.91	検出せず	1.06
8615	2	青果	産直ブルーベリー(九微研)	大分県玖珠郡	原料産地と同じ	2015/7/7収穫	2015/7/9	Ge	検出せず	0.79	検出せず	0.74	検出せず	0.85
8614	2	青果	産直ブルーベリー(さつまドリームファーム)	鹿児島県姶良郡	原料産地と同じ	2015/7/8収穫	2015/7/9	Ge	検出せず	0.86	検出せず	0.85	検出せず	0.93
8519	2	青果	産直すもも(中生)(めぐみの会)	福岡県朝倉市	原料産地と同じ	2015/6/20収穫	2015/6/26	Ge	検出せず	0.76	検出せず	1.05	検出せず	0.84
8518	2	青果	産直すもも(ソルダム)(めぐみの会)	福岡県朝倉市	原料産地と同じ	2015/6/20収穫	2015/6/26	Ge	検出せず	0.80	検出せず	0.73	検出せず	1.04
8510	2	青果	産直すもも(ソルダム)(福岡市農協)	福岡県福岡市	原料産地と同じ	2015/6/19収穫	2015/6/25	Ge	検出せず	0.84	検出せず	0.82	検出せず	0.86
8509	2	青果	産直キャベツ(風鈴会)	熊本県上益城郡	原料産地と同じ	2015/6/20収穫	2015/6/25	Ge	検出せず	0.80	検出せず	1.15	検出せず	0.77
8508	2	青果	産直チンゲンサイ(小石原がんぼろ会)	福岡県朝倉郡	原料産地と同じ	2015/6/20収穫	2015/6/25	Ge	検出せず	0.79	検出せず	1.06	検出せず	1.23
8507	2	青果	産直ほうれん草(いわみ野菜クラブ)	島根県浜田市	原料産地と同じ	2015/6/23収穫	2015/6/25	Ge	検出せず	0.86	検出せず	1.37	検出せず	1.26
8506	2	青果	産直ほうれん草(天瀬葉菜クラブ)	大分県日田市	原料産地と同じ	2015/6/17収穫	2015/6/25	Ge	検出せず	0.86	検出せず	0.94	検出せず	1.08
8505	2	青果	産直ほうれん草(小石原がんぼろ会)	福岡県朝倉郡	原料産地と同じ	2015/6/20収穫	2015/6/25	Ge	検出せず	0.95	検出せず	1.13	検出せず	1.14
8493	2	青果	産直水菜(天瀬葉菜クラブ)	大分県日田市	原料産地と同じ	2015/6/17収穫	2015/6/23	Ge	検出せず	0.77	検出せず	0.75	検出せず	1.04
8489	2	青果	産直小玉すいか(マダーポール)(赤村産直の会)	福岡県田川郡	原料産地と同じ	2015/6/21収穫	2015/6/23	Ge	検出せず	0.71	検出せず	0.84	検出せず	0.93
8479	2	青果	産直モロヘイヤ(三橋有機)	福岡県柳川市	原料産地と同じ	2015/6/16収穫	2015/6/19	Ge	検出せず	1.08	検出せず	1.21	検出せず	1.36
8478	2	青果	産直つむらさき(グリーンあさくら)	福岡県朝倉市	原料産地と同じ	2015/6/14収穫	2015/6/19	Ge	検出せず	0.85	検出せず	1.10	検出せず	1.31
8477	2	青果	産直白ねぎ(清和有農会)	熊本県上益城郡	原料産地と同じ	2015/6/14収穫	2015/6/19	Ge	検出せず	0.89	検出せず	0.80	検出せず	1.21
8476	2	青果	産直グリーンボール(豊肥アグリ)	大分県玖珠郡	原料産地と同じ	2015/6/15収穫	2015/6/19	Ge	検出せず	0.88	検出せず	0.91	検出せず	1.18
8462	2	青果	産直八重山パイン(JA沖縄八重山支店)	沖縄県八重山郡	原料産地と同じ	2015/6/13収穫	2015/6/18	Ge	検出せず	0.88	検出せず	1.05	検出せず	1.02
8449	2	青果	産直チンゲンサイ(直送)	北海道富良野市	原料産地と同じ	2015/6/12収穫	2015/6/17	Ge	検出せず	0.83	検出せず	1.08	検出せず	1.02
8448	2	青果	産直フリルレタス(九微研)	大分県玖珠郡	原料産地と同じ	2015/6/12,6/13収穫	2015/6/17	Ge	検出せず	0.86	検出せず	0.85	検出せず	1.25
8447	2	青果	産直グリーンボール(風鈴会)	熊本県上益城郡	原料産地と同じ	2015/6/13収穫	2015/6/17	Ge	検出せず	0.89	検出せず	1.03	検出せず	1.28
8446	2	青果	産直セロリ(九州高原やさしい出荷組合)	大分県玖珠郡	原料産地と同じ	2015/6/14収穫	2015/6/17	Ge	検出せず	0.93	検出せず	1.07	検出せず	1.24
8445	2	青果	産直セロリ(風鈴会)	熊本県上益城郡	原料産地と同じ	2015/6/14収穫	2015/6/17	Ge	検出せず	0.97	検出せず	1.23	検出せず	1.19
8444	2	青果	産直つむらさき(金武友愛会)	福岡県福岡市	原料産地と同じ	2015/6/13収穫	2015/6/17	Ge	検出せず	1.03	検出せず	1.26	検出せず	1.56
8441	2	青果	産直水菜(かきのきむら)	島根県鹿足郡	原料産地と同じ	2015/6/13収穫	2015/6/16	Ge	検出せず	0.77	検出せず	1.04	検出せず	1.16
8440	2	青果	産直グリーンボール(九微研)	大分県玖珠郡	原料産地と同じ	2015/6/13収穫	2015/6/16	Ge	検出せず	0.98	検出せず	0.95	検出せず	1.23
8423	2	青果	産直キャベツ(豊肥アグリ)	大分県玖珠郡	原料産地と同じ	2015/6/13収穫	2015/6/15	Ge	検出せず	0.77	検出せず	1.21	検出せず	1.21
8422	2	青果	産直水菜(島根おやさしい本舗)	島根県安来市	原料産地と同じ	2015/6/14収穫	2015/6/15	Ge	検出せず	0.81	検出せず	0.84	検出せず	1.03
8421	2	青果	産直小松菜(たのくら会)	福岡県飯塚市	原料産地と同じ	2015/6/10収穫	2015/6/15	Ge	検出せず	0.85	検出せず	0.95	検出せず	1.11
8568	3	牛乳・乳製品	パンにのびやすいバター	(生乳)北海道	北海道河東郡	2015/3/17製造	2015/7/3	Ge	検出せず	0.97	検出せず	1.03	検出せず	0.96
8567	3	牛乳・乳製品	よつ葉 パンにのびやすい発酵バター	(生乳)北海道	北海道河東郡	2015/3/21製造	2015/7/3	Ge	検出せず	0.93	検出せず	1.15	検出せず	0.95
8566	3	牛乳・乳製品	よつ葉バター	(生乳)北海道	北海道河東郡	2015/4/4製造	2015/7/3	Ge	検出せず	0.85	検出せず	0.91	検出せず	1.08
8565	3	牛乳・乳製品	よつ葉バター(食塩不使用)	(生乳)北海道	北海道河東郡	2015/4/20製造	2015/7/3	Ge	検出せず	0.76	検出せず	0.90	検出せず	0.99
8561	3	牛乳・乳製品	よつ葉スキムミルク	(生乳)北海道	北海道紋別市	2015/3/25製造	2015/7/2	Ge	検出せず	0.88	検出せず	1.01	検出せず	1.20
8560	3	牛乳・乳製品	よつ葉北海道十勝100カマンベールチーズ	(生乳)北海道	北海道河東郡	2015/5/22製造	2015/7/2	Ge	検出せず	0.73	検出せず	0.84	検出せず	1.00
8559	3	牛乳・乳製品	よつ葉北海道十勝100 3種のチーズ	(生乳)北海道	北海道河東郡	2015/4/16製造	2015/7/2	Ge	検出せず	0.83	検出せず	0.73	検出せず	1.08
8558	3	牛乳・乳製品	よつ葉北海道十勝100クリームチーズ	(生乳)北海道	北海道河東郡	2015/4/21製造	2015/7/2	Ge	検出せず	0.74	検出せず	0.74	検出せず	1.20
8517	3	牛乳・乳製品	コンデンスミルク	(生乳)熊本県	熊本県熊本市	(生乳)2015/5/6集乳	2015/6/26	Ge	検出せず	0.70	検出せず	0.93	検出せず	0.80
8617	3	牛乳・乳製品	熊本育ち 晩白柚&ヨーグルト	(生乳)熊本県	熊本県熊本市	2015/5/7製造	2015/5/22	Ge	検出せず	0.75	検出せず	0.95	検出せず	1.14
8645	5	たまご	元気いっぱい産直たまご(那須ファーム)	熊本県宇城市	原料産地と同じ	2015/7/12集卵	2015/7/14	Ge	検出せず	0.72	検出せず	0.91	検出せず	0.85
8644	6	牛肉	産直和牛肥後あか牛	熊本県阿蘇郡	熊本県熊本市	2015/1/7屠畜	2015/7/9	Ge	検出せず	0.68	検出せず	0.84	検出せず	1.04
8469	6	牛肉	国産牛(矢野畜産)	熊本県熊本市	熊本県熊本市	2015/6/10製造	2015/6/19	Ge	検出せず	0.66	検出せず	1.03	検出せず	1.00
8453	6	牛肉	国産牛(イサミ)	北海道	岡山県勝田郡	2015/6/16製造	2015/6/18	Ge	検出せず	0.84	検出せず	0.86	検出せず	1.18
8468	7	豚肉	産直豚(矢野畜産)	福岡県、佐賀県、長崎県、熊本県、宮崎県	熊本県熊本市	2015/6/10製造	2015/6/19	Ge	検出せず	0.78	検出せず	0.62	検出せず	0.96
8452	7	豚肉	産直放牧豚(イサミ)	岡山県加賀郡	岡山県勝田郡	2015/6/9製造	2015/6/18	Ge	検出せず	0.80	検出せず	0.77	検出せず	0.89
8451	7	豚肉	産直豚(イサミ)	福岡県、佐賀県、長崎県、熊本県、宮崎県	岡山県勝田郡	2015/6/15製造	2015/6/18	Ge	検出せず	0.66	検出せず	0.73	検出せず	0.68
8433	7	豚肉	産直放牧豚(山吉屋)	長崎県西海市	長崎県西海市	2015/6/14製造	2015/6/16	Ge	検出せず	0.82	検出せず	0.76	検出せず	0.56
8432	7	豚肉	産直豚(山吉屋)	福岡県、佐賀県、長崎県、熊本県、宮崎県	長崎県西海市	2015/6/14製造	2015/6/16	Ge	検出せず	0.80	検出せず	0.94	検出せず	0.99
8636	8	鶏肉	産直若鶏(大矢野原農場)	熊本県上益城郡	熊本県上益城郡	2015/7/9製造	2015/7/14	Ge	検出せず	0.72	検出せず	0.83	検出せず	0.96
8626	8	鶏肉	産直若鶏(秋川牧園)	島根県、山口県、福岡県、熊本県	山口県山口市	2015/7/8製造	2015/7/10	Ge	検出せず	0.87	検出せず	1.01	検出せず	1.03
8606	8	鶏肉	産直親鶏	山口県、福岡県、長崎県、熊本県、大分県、鹿児島県	熊本県熊本市	2015/6/29製造	2015/7/9	Ge	検出せず	0.81	検出せず	0.89	検出せず	0.95
8630	9	パン類	リッチロール(ドンパル堂)	(小麦)北海道、九州各地	福岡県北九州市	(小麦)2013年、2014年収穫	2015/7/13	Ge	検出せず	0.98	検出せず	0.97	検出せず	0.87
8629	9	パン類	黒糖風味ロールパン(ドンパル堂)	(小麦)北海道、九州各地	福岡県北九州市	(小麦)2013年、2014年収穫	2015/7/13	Ge	検出せず	0.95	検出せず	1.11	検出せず	1.01
8539	9	パン類	ミルクパン(永田製パン)	(小麦)北海道、九州各地	熊本県熊本市	(小麦)2013年、2014年収穫	2015/6/30	Ge	検出せず	0.71	検出せず	0.67	検出せず	0.82
8538	9	パン類	食パン(北海道産小麦)(永田製パン)	(小麦)北海道	熊本県熊本市	(小麦)2013年8月~9月収穫	2015/6/30	Ge	検出せず	0.98	検出せず	0.85	検出せず	1.28
8648	10	魚介水産物の製品	つば貝(刺身用)	ロシア	北海道常呂郡	2015/5/7製造	2015/7/16	Ge	検出せず	0.93	検出せず	1.00	検出せず	1.14
8644	10	魚介水産物の製品	徳用カラスカレイ切身(骨・皮なし)	ロシア	長崎県長崎市	2015/7/9製造	2015/7/14	Ge	検出せず	0.80	検出せず	0.80	検出せず	0.93
8643	10	魚介水産物の製品	北海道産バクバクさんま(開き)	北海道道東沖	北海道厚岸郡	2014年9月~11月漁獲	2015/7/14	Ge	検出せず	0.84	検出せず	1.00	検出せず	0.97
8642	10	魚介水産物の製品	北海道産すめいかの一夜干し	北海道	北海道茅部郡	2014年10月漁獲	2015/7/14	Ge	検出せず	0.80	検出せず	0.77	検出せず	1.00
8641	10	魚介水産物の製品	五島産タコめしの素	(たこ)長崎県五島沖	長崎県五島市	(たこ)2015/5/7水揚	2015/7/14	Ge	検出せず	0.79	検出せず	0.79	検出せず	1.08

※下記一覧表の結果の「検出せず」は、検出限界値を超えての検出はなかったことを表しています。

番号	商品分類	商品名	原料産地	製造地	製造日・収穫日等	測定日	検査法 (Ge/Nal)	ヨウ素-131		セシウム-134		セシウム-137		
								結果 (Bq/kg)	検出限界値 (Bq/kg)	結果 (Bq/kg)	検出限界値 (Bq/kg)	結果 (Bq/kg)	検出限界値 (Bq/kg)	
8637	10	魚介類水産物製品	日本海産いかのお刺身醤油漬	(いか)日本海沖	鳥取県境港市	(いか)2015/2/20水揚	2015/7/14	Ge	検出せず	0.85	検出せず	0.80	検出せず	1.04
8627	10	魚介類水産物製品	国産太刀魚切身	千葉県房総沖	千葉県船橋市	2014年1月~2月漁獲	2015/7/10	Ge	検出せず	0.76	検出せず	1.05	検出せず	1.14
8621	10	魚介類水産物製品	国産真いわし丸干	千葉県飯岡港	大分県佐伯市	2014年8月~9月水揚	2015/7/10	Ge	検出せず	0.79	検出せず	0.94	検出せず	1.17
8616	10	魚介類水産物製品	薩摩川内産うなぎの白焼	鹿児島県薩摩川内市	長崎県長崎市	2015/6/25水揚	2015/7/10	Ge	検出せず	1.23	検出せず	1.30	検出せず	2.17
8613	10	魚介類水産物製品	手持ちししゃも(中)	アイスランド	鹿児島県薩摩川内市	2015年4月漁獲	2015/7/9	Ge	検出せず	0.83	検出せず	0.85	検出せず	0.89
8612	10	魚介類水産物製品	脂ののったオスししゃも丸干し	アイスランド	鹿児島県薩摩川内市	2015年4月漁獲	2015/7/9	Ge	検出せず	0.71	検出せず	0.82	検出せず	0.68
8611	10	魚介類水産物製品	大きなあじの開き(ノルウェー産)	ノルウェー	長崎県長崎市	2014年12月漁獲	2015/7/9	Ge	検出せず	0.75	検出せず	0.95	検出せず	0.96
8610	10	魚介類水産物製品	銚子産真いわしフィレ	千葉県銚子港	長崎県長崎市	2015/5/7漁獲	2015/7/9	Ge	検出せず	0.84	検出せず	0.81	検出せず	1.00
8609	10	魚介類水産物製品	枕崎産かつお腹身一塩(骨取り)	(かつお)鹿児島県枕崎市	鹿児島県枕崎市	2015/7/3製造	2015/7/9	Ge	検出せず	0.81	検出せず	0.90	検出せず	0.88
8607	10	魚介類水産物製品	かつお漬井の具	(かつお)鹿児島県枕崎市	鹿児島県枕崎市	(かつお)2015/3/23水揚	2015/7/9	Ge	検出せず	0.68	検出せず	0.76	検出せず	1.02
8601	10	魚介類水産物製品	薩摩川内産うなぎの蒲焼	(うなぎ)鹿児島県薩摩川内市	長崎県長崎市	(うなぎ)2015/6/25水揚	2015/7/9	Ge	検出せず	1.11	検出せず	1.30	検出せず	1.29
8571	10	魚介類水産物製品	山陰産コマカサゴ下処理済	山陰沖	島根県出雲市	2015年5月水揚	2015/7/3	Ge	検出せず	0.77	検出せず	1.10	検出せず	1.03
8570	10	魚介類水産物製品	枕崎ぶえん鰯刺身用	鹿児島県枕崎市	鹿児島県枕崎市	2015/2/6水揚	2015/7/3	Ge	検出せず	0.83	検出せず	0.84	検出せず	0.75
8569	10	魚介類水産物製品	炭火焼かつおたたき	鹿児島県枕崎市	鹿児島県枕崎市	2015/3/23水揚	2015/7/3	Ge	検出せず	0.81	検出せず	0.89	検出せず	1.11
8551	10	魚介類水産物製品	長崎雑魚天(のし天ぷら)	(あじ)さんま・このしろ 長崎県	長崎県長崎市	(あじ)2015/5/18水揚 (さんま)2015/5/21水揚 (このしろ)2015/5/7水揚	2015/7/1	Ge	検出せず	0.71	検出せず	1.18	検出せず	1.14
8550	10	魚介類水産物製品	長崎雑魚天(から揚げ天)	(あじ)さんま・このしろ 長崎県	長崎県長崎市	(あじ)2015/5/18水揚 (さんま)2015/5/21水揚 (このしろ)2015/5/7水揚	2015/7/1	Ge	検出せず	0.67	検出せず	0.90	検出せず	1.17
8549	10	魚介類水産物製品	いわしあらびきちぎり天	(いわし)九州各地 (あじ)長崎県 (えそ)タイ	長崎県長崎市	(いわし)2015/6/5水揚 (あじ)2015/5/21水揚 (えそ)2015/3/21水揚	2015/7/1	Ge	検出せず	0.79	検出せず	0.85	検出せず	1.10
8537	10	魚介類水産物製品	真あじ(東シナ海産)フィレ	東シナ海	佐賀県唐津市	2014年12月水揚	2015/6/30	Ge	検出せず	0.82	検出せず	1.00	検出せず	1.07
8536	10	魚介類水産物製品	刺身用真あじフィレ(東シナ海産)	東シナ海	佐賀県唐津市	2015年4月水揚	2015/6/30	Ge	検出せず	0.75	検出せず	0.92	検出せず	0.88
8535	10	魚介類水産物製品	フライパンでできる秋鮭の唐揚げ	(鮭)北海道	佐賀県唐津市	(鮭)2014年9月~11月水揚	2015/6/30	Ge	検出せず	0.74	検出せず	0.86	検出せず	0.78
8534	10	魚介類水産物製品	北海道産秋鮭ハラス	北海道	佐賀県唐津市	2014年9月~11月水揚	2015/6/30	Ge	検出せず	0.87	検出せず	0.84	検出せず	1.04
8533	10	魚介類水産物製品	北海道産秋鮭切身ソテー用	北海道	佐賀県唐津市	2014年9月~11月水揚	2015/6/30	Ge	検出せず	0.83	検出せず	0.98	検出せず	0.90
8532	10	魚介類水産物製品	弁当用塩秋鮭	(鮭)北海道	佐賀県唐津市	(鮭)2014年9月~11月水揚	2015/6/30	Ge	検出せず	0.65	検出せず	0.91	検出せず	1.04
8504	10	魚介類水産物製品	北海道産ほたて貝柱(生食用)	北海道	茨城県神栖市	2014年6月~10月採取	2015/6/25	Ge	検出せず	1.15	検出せず	1.22	検出せず	1.44
8503	10	魚介類水産物製品	沖産紅鮭切身	(鮭)北海道	北海道釧路市	(鮭)2014年7月水揚	2015/6/24	Ge	検出せず	0.61	検出せず	0.94	検出せず	0.91
8502	10	魚介類水産物製品	徳用塩秋鮭切身(北海道産)	(鮭)北海道	茨城県神栖市	(鮭)2014年8月~11月水揚	2015/6/24	Ge	検出せず	0.78	検出せず	0.91	検出せず	0.67
8501	10	魚介類水産物製品	北海道産秋鮭切身(骨・皮取り)	北海道根室市	北海道根室市	2014年9月~10月水揚	2015/6/24	Ge	検出せず	0.88	検出せず	0.89	検出せず	1.10
8500	10	魚介類水産物製品	長崎雑魚天(ちぎり天)	(あじ)さんま・このしろ 長崎県	長崎県長崎市	(あじ)2015/5/18水揚 (さんま)2015/5/21水揚 (このしろ)2015/5/7水揚	2015/6/24	Ge	検出せず	0.84	検出せず	0.92	検出せず	0.79
8499	10	魚介類水産物製品	ちぎり天 枝豆っこ	(えそ)長崎県 (いとより)タイ (えだまめ)九州各地	長崎県長崎市	2015/6/22製造	2015/6/24	Ge	検出せず	0.65	検出せず	0.71	検出せず	0.93
8484	10	魚介類水産物製品	柚子ごしょうかまぼこ	(えそ・ぐち)長崎県 (たら)アルゼンチン (いとより)タイ (ゆず)宮崎県	長崎県長崎市	2015/6/17製造	2015/6/23	Ge	検出せず	0.65	検出せず	0.64	検出せず	1.08
8483	10	魚介類水産物製品	コーンスティック揚げ天	(とうもろこし)北海道 (えそ)タイ (いとより)ミャンマー	長崎県長崎市	2015/6/16製造	2015/6/23	Ge	検出せず	0.80	検出せず	0.79	検出せず	0.97
8475	10	魚介類水産物製品	長崎雑魚天(丸天)	(あじ)さんま・このしろ 長崎県	長崎県長崎市	(あじ)2015/5/18水揚 (さんま)2015/5/21水揚 (このしろ)2015/5/7水揚	2015/6/19	Ge	検出せず	0.68	検出せず	0.84	検出せず	0.67
8465	10	魚介類水産物製品	長崎県小長井産活あさり	長崎県諫早市	長崎県諫早市	2015/6/14水揚	2015/6/19	Ge	検出せず	1.12	検出せず	1.34	検出せず	1.39
8439	10	魚介類水産物製品	フライパンで簡単めかじきゴマ醤油揚げ	(かじき)インドネシア	神奈川県三浦市	(かじき)2015年1月漁獲	2015/6/16	Ge	検出せず	0.89	検出せず	0.75	検出せず	1.02
8438	10	魚介類水産物製品	フライパンで簡単めかじき竜田揚げ	(かじき)インドネシア	神奈川県三浦市	(かじき)2015年1月漁獲	2015/6/16	Ge	検出せず	0.74	検出せず	0.82	検出せず	1.13
8628	11	茶-その他飲料	有機栽培 下郷並茶	(茶葉)大分県中津市	大分県中津市	(茶葉)2015年7月収穫	2015/7/13	Ge	検出せず	1.12	検出せず	1.06	検出せず	1.42
8574	11	茶-その他飲料	豆乳飲料 麦芽コーヒー	(大豆)九州各地	福岡県宮若市	(大豆)2014年11月収穫	2015/7/6	Ge	検出せず	0.82	検出せず	0.82	検出せず	0.84
8573	11	茶-その他飲料	調製豆乳	(大豆)九州各地	福岡県宮若市	(大豆)2014年11月収穫	2015/7/6	Ge	検出せず	0.59	検出せず	0.69	検出せず	1.06
8511	11	茶-その他飲料	茶-その他飲料	(大豆)国内各地	福岡県三原市	(大豆)2014年11月収穫	2015/6/26	Ge	検出せず	0.77	検出せず	0.95	検出せず	1.05
8494	11	茶-その他飲料	有機御抹茶(宇治)	(茶葉)京都府	京都府綴喜郡	(茶葉)2015/5/27収穫	2015/6/26	Ge	検出せず	1.34	検出せず	1.53	3.48	1.60
8487	11	茶-その他飲料	有機 緑茶ティーバッグ	(茶葉)福岡県、熊本県、 宮崎県、鹿児島県	福岡県八女市	(茶葉)2015年収穫	2015/6/23	Ge	検出せず	0.96	検出せず	1.26	検出せず	1.31
8482	11	茶-その他飲料	有機宇治抹茶	(茶葉)京都府相楽郡	京都府綴喜郡	(茶葉)2015/5/15.5/19、 5/21.5/22.5/23収穫	2015/6/23	Ge	検出せず	1.53	検出せず	1.63	検出せず	1.86
8466	11	茶-その他飲料	星野煎茶	(茶葉)福岡県八女市	福岡県春日市	(茶葉)2015/6/12収穫	2015/6/19	Ge	検出せず	1.06	検出せず	1.09	検出せず	1.30
8429	11	茶-その他飲料	高原朝霧有機ほうじ茶ティーバッグ	(茶葉)熊本県人吉市、 宮崎県小林市、えびの市	宮崎県小林市	(茶葉)2015/5/26~6/6収穫	2015/6/16	Ge	検出せず	0.90	検出せず	1.18	検出せず	1.19
8425	11	茶-その他飲料	沖縄県産シークワサー100%	沖縄県	沖縄県名護市	2013年9月~12月、 2014年9月~12月収穫	2015/6/15	Ge	検出せず	0.75	検出せず	0.72	検出せず	0.76
8424	11	茶-その他飲料	有機緑茶高原朝霧水出し煎茶	(茶葉)熊本県人吉市、 宮崎県小林市、えびの市	宮崎県小林市	(茶葉)2015/5/26~6/2収穫	2015/6/15	Ge	検出せず	0.91	検出せず	1.09	検出せず	1.36
8660	12	冷蔵加工品	水なすカット浅漬	(なす)大阪府	大阪府堺市	(なす)2015年7月収穫	2015/7/16	Ge	検出せず	0.82	検出せず	0.92	検出せず	0.86
8659	12	冷蔵加工品	大阪泉州名産・水なすぬか漬	(なす)大阪府	大阪府堺市	(なす)2015年7月収穫	2015/7/16	Ge	検出せず	0.93	検出せず	0.82	検出せず	0.88
8658	12	冷蔵加工品	紅しょうが	(しょうが)高知県	高知県香美市	(しょうが)2014年10月収穫	2015/7/16	Ge	検出せず	0.78	検出せず	0.82	検出せず	0.73
8653	12	冷蔵加工品	四川風いら餃子	(豚)福岡県、佐賀県、 長崎県、熊本県、宮崎県 (キャベツ)鹿児島県	山口県下関市	2015/7/11製造	2015/7/15	Ge	検出せず	0.67	検出せず	0.79	検出せず	0.97
8652	12	冷蔵加工品	あじわいのポークハムスライス	(豚)福岡県、佐賀県、 長崎県、熊本県、宮崎県	熊本県菊池市	2015/7/13製造	2015/7/15	Ge	検出せず	0.79	検出せず	1.07	検出せず	1.21
8651	12	冷蔵加工品	あじわいのシュルダールハムステーキ	(豚)福岡県、佐賀県、 長崎県、熊本県、宮崎県	熊本県菊池市	2015/7/13製造	2015/7/15	Ge	検出せず	0.79	検出せず	0.92	検出せず	0.90
8650	12	冷蔵加工品	あじわいのあらびきポロニアスライス	(豚)福岡県、佐賀県、 長崎県、熊本県、宮崎県	熊本県菊池市	2015/7/13製造	2015/7/15	Ge	検出せず	0.83	検出せず	0.93	検出せず	1.05
8649	12	冷蔵加工品	あじわいのバストラミスライス(うす切)	(豚)福岡県、佐賀県、 長崎県、熊本県、宮崎県	熊本県菊池市	2015/7/13製造	2015/7/15	Ge	検出せず	0.81	検出せず	0.64	検出せず	0.78
8618	12	冷蔵加工品	納豆	(大豆)北海道虻田郡	熊本県宇土市	(大豆)2014年11月収穫	2015/7/8	Ge	検出せず	0.79	検出せず	0.89	検出せず	1.05
8600	12	冷蔵加工品	すずまる小粒納豆	(大豆)北海道勇払郡	熊本県宇土市	(大豆)2014年11月収穫	2015/7/8	Ge	検出せず	0.91	検出せず	0.86	検出せず	1.06
8599	12	冷蔵加工品	すずまるつゆだく納豆	(大豆)北海道勇払郡	熊本県宇土市	(大豆)2014年11月収穫	2015/7/8	Ge	検出せず	0.87	検出せず	1.20	検出せず	1.28
8598	12	冷蔵加工品	ポーク&チキンウインナー	(豚)福岡県、佐賀県、 長崎県、熊本県、宮崎県 (鶏)島根県、山口県、 福岡県、熊本県	熊本県菊池市	2015/7/3製造	2015/7/8	Ge	検出せず	0.77	検出せず	0.88	検出せず	0.92
8597	12	冷蔵加工品	あじわいのポークウインナー	(豚)福岡県、佐賀県、 長崎県、熊本県、宮崎県	熊本県菊池市	2015/7/3製造	2015/7/8	Ge	検出せず	0.71	検出せず	0.99	検出せず	1.14
8596	12	冷蔵加工品	あじわいのチョリソーロングウインナー	(豚)福岡県、佐賀県、 長崎県、熊本県、宮崎県	熊本県菊池市	2015/7/3製造	2015/7/8	Ge	検出せず	0.69	検出せず	0.78	検出せず	0.90
8595	12	冷蔵加工品	あじわいのあらびきウインナー あじわいのあらびきカクテルウインナー あじわいのあらびきロングウインナー あじわいのあらびきポークステーキ	(豚)福岡県、佐賀県、 長崎県、熊本県、宮崎県	熊本県菊池市	2015/7/3製造	2015/7/8	Ge	検出せず	0.78	検出せず	0.91	検出せず	0.96
8594	12	冷蔵加工品	こだわりのあらびきウインナー	(豚)福岡県、佐賀県、 長崎県、熊本県、宮崎県 (鶏)島根県、山口県、 福岡県、熊本県	熊本県菊池市	2015/7/3製造	2015/7/8	Ge	検出せず	0.77	検出せず	0.79	検出せず	1.16
8593	12	冷蔵加工品	チキンハムスライス	(鶏)島根県、山口県、 福岡県、熊本県	熊本県菊池市	2015/7/3製造	2015/7/8	Ge	検出せず	0.78	検出せず	0.90	検出せず	1.12
8592	12	冷蔵加工品	あじわいのベーコンスライス あじわいの厚切りベーコン	(豚)福岡県、佐賀県、 長崎県、熊本県、宮崎県	熊本県菊池市	2015/7/3製造	2015/7/8	Ge	検出せず	0.68	検出せず	0.75	検出せず	1.08

※下記一覧表の結果の「検出せず」は、検出限界値を超えての検出はなかったことを表しています。

番号	商品分類	商品名	原料産地	製造地	製造日・収穫日等	測定日	検査法 (Ge/NaI)	ヨウ素-131		セシウム-134		セシウム-137		
								結果 (Bq/kg)	検出限界値 (Bq/kg)	結果 (Bq/kg)	検出限界値 (Bq/kg)	結果 (Bq/kg)	検出限界値 (Bq/kg)	
8591	12	冷蔵加工品	こだわりのベーコンスライス	(豚)福岡県、佐賀県、 長崎県、熊本県、宮崎県	熊本県菊池市	2015/7/3製造	2015/7/8	Ge	検出せず	0.77	検出せず	1.06	検出せず	0.91
8589	12	冷蔵加工品	瓦そば	(小麦)福岡県、熊本県 (そば)国内各地	長崎県諫早市	(小麦そば)2013年収穫	2015/7/7	Ge	検出せず	0.61	検出せず	0.77	検出せず	1.00
8564	12	冷蔵加工品	元気とうふ濃ゆくてかたい	(大豆)佐賀県小城市	熊本県阿蘇郡	(大豆)2014年11月収穫	2015/7/3	Ge	検出せず	0.77	検出せず	0.71	検出せず	1.11
8555	12	冷蔵加工品	生きざみこんにぶ(塩蔵)	岩手県宮古市	岩手県宮古市	2015年6月水揚	2015/7/2	Ge	検出せず	0.83	検出せず	0.79	検出せず	1.09
8544	12	冷蔵加工品	そのまま さばの南蛮漬(冷蔵)	(さば)国内各地	福岡県福岡市	2015/6/2製造	2015/7/1	Ge	検出せず	0.77	検出せず	0.79	検出せず	0.63
8543	12	冷蔵加工品	塩麩(しおぼろ)	(大豆)北海道十勝地方	広島県三原市	(大豆)2014年収穫	2015/7/1	Ge	検出せず	0.75	検出せず	1.03	検出せず	1.02
8531	12	冷蔵加工品	いか昆布ぶりかけ	(いか・昆布)北海道 (ごま)グアテマラ、 モザンビーク	兵庫県神戸市	(いか・昆布)2014年9月水揚 (ごま)2014年収穫	2015/6/30	Ge	検出せず	0.78	検出せず	0.96	検出せず	1.10
8498	12	冷蔵加工品	てりやきハンバーグ	(鶏)山口県、福岡県、 長崎県、熊本県、 大分県、鹿児島県 (豚)福岡県、佐賀県、 長崎県、熊本県、宮崎県 (玉ねぎ)国内各地	佐賀県三養基郡	2015/6/22製造	2015/6/24	Ge	検出せず	0.81	検出せず	0.83	検出せず	0.98
8497	12	冷蔵加工品	てりやきミートボール	(鶏)山口県、福岡県、 長崎県、熊本県、 大分県、鹿児島県 (豚)福岡県、佐賀県、 長崎県、熊本県、宮崎県 (玉ねぎ)国内各地	佐賀県三養基郡	2015/6/22製造	2015/6/24	Ge	検出せず	0.70	検出せず	0.74	検出せず	0.73
8492	12	冷蔵加工品	豚バラ角煮	(豚)福岡県、佐賀県、 長崎県、熊本県、宮崎県	福岡県糸島市	2015/6/12製造	2015/6/23	Ge	検出せず	0.72	検出せず	0.76	検出せず	0.67
8488	12	冷蔵加工品	じーまーみどうふ(タレ付)	(落花生)千葉県 (大豆)千葉県八街市	沖縄県宜野湾市	(落花生)2014年9月~10月収穫 (大豆)2015年4月収穫	2015/6/23	Ge	検出せず	0.74	検出せず	0.67	検出せず	0.94
8486	12	冷蔵加工品	ゆずべつたら漬	(大根)青森県、宮崎県 (ゆず)高知県、大分県	埼玉県北本市	(大根)2015年4月収穫 (ゆず)2014年11月収穫	2015/6/23	Ge	検出せず	0.72	検出せず	0.78	検出せず	0.96
8485	12	冷蔵加工品	たくあん昆布	(昆布)北海道 (大根)鹿児島県	広島県廿日市市	(昆布)2013年8月水揚 (大根)2015年1月収穫	2015/6/23	Ge	検出せず	0.62	検出せず	0.80	検出せず	0.87
8472	12	冷蔵加工品	守口漬	(大根)愛知県	愛知県丹羽郡	2015/6/10製造	2015/6/19	Ge	検出せず	0.55	検出せず	0.79	検出せず	0.85
8471	12	冷蔵加工品	福神漬(甘口)	(大根)宮崎県 (なす)埼玉県 (なた豆・れんこん)徳島県 (しそ)愛媛県 (しょうが)高知県	高知県香美市	(大根)2014年11月収穫 (なすなた豆)2014年8月収穫 (れんこん)2015年11月収穫 (しそ)2014年7月収穫 (しょうが)2014年10月収穫	2015/6/19	Ge	検出せず	0.69	検出せず	0.83	検出せず	0.89
8464	12	冷蔵加工品	サラダこんにゃく	(こんにゃく)群馬県	福岡県八女市	(こんにゃく)2013年11月収穫	2015/6/18	Ge	検出せず	0.85	検出せず	0.82	検出せず	1.24
8461	12	冷蔵加工品	薄造り生芋さしみこんにゃく	(こんにゃく)群馬県吾妻郡	福岡県八女市	(こんにゃく)2014年11月収穫	2015/6/18	Ge	検出せず	0.84	検出せず	0.79	検出せず	0.83
8430	12	冷蔵加工品	洗いもすく	沖縄県うるま市	福岡県久留米市	2015年4月~5月収穫	2015/6/16	Ge	検出せず	0.82	検出せず	0.80	検出せず	0.93
8463	12	冷蔵加工品	わが家のソース焼そば	(小麦)北海道	福岡県福岡市	2015/6/10製造	2015/6/12	Ge	検出せず	0.67	検出せず	0.71	検出せず	0.93
8638	13	冷凍加工品	沖縄産天然もすく(冷凍)	沖縄県	福岡県福岡市	2015年2月採取	2015/7/14	Ge	検出せず	0.69	検出せず	0.77	検出せず	0.90
8625	13	冷凍加工品	ローストビーフ	(牛)北海道	広島県広島市	2015/7/3製造	2015/7/10	Ge	検出せず	0.70	検出せず	0.85	検出せず	0.88
8624	13	冷凍加工品	産直豚味付けロースステーキ	(豚)福岡県、佐賀県、 長崎県、熊本県、宮崎県	福岡県北九州市	2015/7/3製造	2015/7/10	Ge	検出せず	0.64	検出せず	0.89	検出せず	0.83
8623	13	冷凍加工品	産直豚バラ味付け細切り	(豚)福岡県、佐賀県、 長崎県、熊本県、宮崎県	福岡県北九州市	2015/6/22製造	2015/7/10	Ge	検出せず	0.81	検出せず	0.71	検出せず	0.93
8622	13	冷凍加工品	レンジでサクッと国産真あじのフライ	(あじ)国内各地	佐賀県唐津市	(あじ)2015年3月~4月漁獲	2015/7/10	Ge	検出せず	0.72	検出せず	0.93	検出せず	1.00
8620	13	冷凍加工品	麻婆ソース(お肉たっぷり)	(豚)福岡県、佐賀県、 長崎県、熊本県、宮崎県 (玉ねぎ)佐賀県、鹿児島県	宮崎県北諸県郡	2015/6/30製造	2015/7/10	Ge	検出せず	0.86	検出せず	0.67	検出せず	0.75
8608	13	冷凍加工品	真いわしフライ大葉梅肉はさみ	(いわし)富山県 (梅)和歌山県	長崎県長崎市	2015/5/29製造	2015/7/9	Ge	検出せず	0.78	検出せず	0.81	検出せず	0.96
8605	13	冷凍加工品	阿蘇草原生ハンバーグ(阿蘇産あか牛・産直豚)	(牛)熊本県阿蘇郡 (豚)福岡県、佐賀県、 長崎県、熊本県、宮崎県	熊本県熊本市	2015/6/26製造	2015/7/9	Ge	検出せず	0.67	検出せず	1.08	検出せず	1.01
8603	13	冷凍加工品	鹿児島産冷凍手摘みいんげん	鹿児島県垂水市	宮崎県東諸県郡	2015/5/31収穫	2015/7/9	Ge	検出せず	0.90	検出せず	0.92	検出せず	1.19
8602	13	冷凍加工品	冷凍国産にんにくの芽	宮崎県小林市	宮崎県東諸県郡	2015/5/6収穫	2015/7/9	Ge	検出せず	0.77	検出せず	0.79	検出せず	1.07
8588	13	冷凍加工品	直火炒め五目炒飯	(米)GC産直産地	熊本県菊池郡	(米)2013年収穫	2015/7/7	Ge	検出せず	0.70	検出せず	1.05	検出せず	1.07
8587	13	冷凍加工品	ふわふわ豆腐バーグ	(すけそうだら)北海道 (大豆)福岡県	広島県三原市	(すけそうだら)2014年10月漁獲 (大豆)2014年11月収穫	2015/7/7	Ge	検出せず	0.85	検出せず	0.86	検出せず	1.11
8586	13	冷凍加工品	ハッシュポテト	(じゃがいも)北海道河西郡 (玉ねぎ)北海道伊達市	北海道虻田郡	(じゃがいも)2014年9月~10月収穫 (玉ねぎ)2014年9月収穫	2015/7/7	Ge	検出せず	0.76	検出せず	0.93	検出せず	0.93
8585	13	冷凍加工品	ミニポテト(塩味)	(じゃがいも)北海道河西郡	北海道虻田郡	(じゃがいも)2014年9月~10月収穫	2015/7/7	Ge	検出せず	0.74	検出せず	1.09	検出せず	1.14
8584	13	冷凍加工品	冷凍 北海道かぼちゃのスープ	(かぼちゃ)北海道河西郡	北海道虻田郡	(かぼちゃ)2014年9月~11月収穫	2015/7/7	Ge	検出せず	0.79	検出せず	1.01	検出せず	0.87
8583	13	冷凍加工品	冷凍 北海道コーンのスープ	(とうもろこし)北海道虻田郡	北海道虻田郡	(とうもろこし)2014年8月収穫	2015/7/7	Ge	検出せず	0.68	検出せず	0.82	検出せず	0.73
8582	13	冷凍加工品	お弁当用野菜コロッケ	(じゃがいも)北海道河西郡 (人参とうもろこし)北海道虻田郡	北海道虻田郡	(じゃがいも)2014年9月~10月収穫 (人参とうもろこし)2014年8月収穫	2015/7/7	Ge	検出せず	0.74	検出せず	0.70	検出せず	1.24
8581	13	冷凍加工品	お弁当用かぼちゃコロッケ	(かぼちゃ)北海道紋別郡	北海道虻田郡	(かぼちゃ)2014年10月~11月収穫	2015/7/7	Ge	検出せず	0.79	検出せず	0.81	検出せず	1.00
8580	13	冷凍加工品	お弁当用コーンコロッケ	(とうもろこし)北海道虻田郡	北海道虻田郡	(とうもろこし)2014年8月収穫	2015/7/7	Ge	検出せず	0.73	検出せず	0.77	検出せず	0.95
8579	13	冷凍加工品	お弁当用カレーコロッケ	(じゃがいも)北海道河西郡 (牛)北海道標津郡 (玉ねぎ)北海道	北海道虻田郡	2015/6/19製造	2015/7/7	Ge	検出せず	0.77	検出せず	0.73	検出せず	0.95
8563	13	冷凍加工品	北海道産沖塩紅鮭ほくし身	(鮭)北海道釧路沖	北海道小樽市	(鮭)2014年5月漁獲	2015/7/3	Ge	検出せず	0.65	検出せず	0.85	検出せず	0.84
8554	13	冷凍加工品	冷凍お好み焼きもち&チーズ	(小麦)北海道 (キャベツ)国内各地	兵庫県美方郡	2015/1/23製造	2015/7/2	Ge	検出せず	0.79	検出せず	0.74	検出せず	1.07
8548	13	冷凍加工品	若鶏ウィングチップ	(鶏)島根県、山口県、 福岡県、熊本県	山口県山口市	2015/6/5製造	2015/7/1	Ge	検出せず	0.76	検出せず	0.76	検出せず	1.08
8547	13	冷凍加工品	産直若鶏砂ずりスライス(ゆずこしょう風味)	(鶏)島根県、山口県、 福岡県、熊本県	山口県山口市	2015/6/16製造	2015/7/1	Ge	検出せず	0.88	検出せず	0.83	検出せず	0.85
8546	13	冷凍加工品	産直若鶏砂ずりスライススパイシー焼き用	(鶏)島根県、山口県、 福岡県、熊本県	山口県山口市	2015/6/22製造	2015/7/1	Ge	検出せず	0.71	検出せず	0.83	検出せず	0.98
8496	13	冷凍加工品	お酢すめ鶏ちゃん黒酢入り	(鶏)島根県、山口県、 福岡県、熊本県	佐賀県三養基郡	2015/6/12製造	2015/6/24	Ge	検出せず	0.78	検出せず	0.94	検出せず	0.80
8495	13	冷凍加工品	酢豚セットお酢すめ豚ちゃん	(豚)福岡県、佐賀県、 長崎県、熊本県、宮崎県	佐賀県三養基郡	2015/6/8製造	2015/6/24	Ge	検出せず	0.80	検出せず	0.89	検出せず	1.06
8491	13	冷凍加工品	ローストポーク綾	(豚)宮崎県	広島県広島市	2015/6/1製造	2015/6/23	Ge	検出せず	0.85	検出せず	0.95	検出せず	1.05
8490	13	冷凍加工品	パケットミニかつ	(豚)福岡県、佐賀県、 長崎県、熊本県、宮崎県	広島県広島市	2015/6/11製造	2015/6/23	Ge	検出せず	0.83	検出せず	0.66	検出せず	0.94
8474	13	冷凍加工品	さんま蒲焼(冷凍)	(さんま)宮城県	宮城県石巻市	(さんま)2014年9月~12月水揚	2015/6/19	Ge	検出せず	0.75	検出せず	0.81	検出せず	0.79
8470	13	冷凍加工品	国産豚豚ミンチ(矢野畜産)	(牛)熊本県合志市 (豚)福岡県、佐賀県、 長崎県、熊本県、宮崎県	熊本県熊本市	2015/6/12製造	2015/6/19	Ge	検出せず	0.74	検出せず	0.92	検出せず	0.93
8467	13	冷凍加工品	産直豚のキムチたれ漬	(豚)福岡県、佐賀県、 長崎県、熊本県、宮崎県 (にら)熊本県上益城郡	熊本県熊本市	2015/5/28製造	2015/6/19	Ge	検出せず	0.72	検出せず	1.01	検出せず	1.02
8460	13	冷凍加工品	国産豚豚ミンチ(イサミ)	(牛)国内各地 (豚)福岡県、佐賀県、 長崎県、熊本県、宮崎県	岡山県勝田郡	2015/6/8製造	2015/6/18	Ge	検出せず	0.74	検出せず	0.87	検出せず	0.99
8459	13	冷凍加工品	生ハンバーグ	(牛)熊本県合志市 (豚)福岡県、佐賀県、 長崎県、熊本県、宮崎県	熊本県熊本市	2015/6/12製造	2015/6/18	Ge	検出せず	0.60	検出せず	0.76	検出せず	0.82
8458	13	冷凍加工品	産直豚もも味付細切り	(豚)福岡県、佐賀県、 長崎県、熊本県、宮崎県	熊本県熊本市	2015/6/10製造	2015/6/18	Ge	検出せず	0.70	検出せず	1.04	検出せず	1.17

※下記一覧表の結果の「検出せず」は、検出限界値を超えての検出はなかったことを表しています。

番号	商品分類	商品名	原料産地	製造地	製造日・収穫日等	測定日	検査法 (Ge/Nal)	ヨウ素-131		セシウム-134		セシウム-137		
								結果 (Bq/kg)	検出限界値 (Bq/kg)	結果 (Bq/kg)	検出限界値 (Bq/kg)	結果 (Bq/kg)	検出限界値 (Bq/kg)	
8457	13	冷凍加工品	産直豚みそ漬モモ(矢野畜産)	(豚)福岡県、佐賀県、長崎県、熊本県、宮崎県	熊本県熊本市	2015/6/10製造	2015/6/18	Ge	検出せず	0.74	検出せず	0.80	検出せず	0.94
8456	13	冷凍加工品	産直豚みそ漬肩ロース(矢野畜産)	(豚)福岡県、佐賀県、長崎県、熊本県、宮崎県	熊本県熊本市	2015/6/10製造	2015/6/18	Ge	検出せず	0.77	検出せず	0.77	検出せず	0.95
8455	13	冷凍加工品	産直豚みそ漬モモ(イサミ)	(豚)福岡県、佐賀県、長崎県、熊本県、宮崎県	岡山県勝田郡	2015/5/5製造	2015/6/18	Ge	検出せず	0.77	検出せず	0.75	検出せず	0.87
8454	13	冷凍加工品	産直豚みそ漬肩ロース(イサミ)	(豚)福岡県、佐賀県、長崎県、熊本県、宮崎県	岡山県勝田郡	2015/6/16製造	2015/6/18	Ge	検出せず	0.76	検出せず	0.82	検出せず	1.06
8442	13	冷凍加工品	まろやかたらこ(切子)	(たらこ)ロシア、アメリカ	福岡県宗像市	(たらこ)2015年2月漁獲	2015/6/17	Ge	検出せず	1.11	検出せず	1.25	検出せず	1.31
8437	13	冷凍加工品	産直豚みそ漬モモ(山巻屋)	(豚)福岡県、佐賀県、長崎県、熊本県、宮崎県	長崎県西海市	2015/6/1製造	2015/6/16	Ge	検出せず	0.75	検出せず	0.90	検出せず	0.87
8436	13	冷凍加工品	産直豚みそ漬肩ロース(山巻屋)	(豚)福岡県、佐賀県、長崎県、熊本県、宮崎県	長崎県西海市	2015/6/4製造	2015/6/16	Ge	検出せず	0.82	検出せず	0.85	検出せず	0.77
8435	13	冷凍加工品	あらびき生ハンバーグ	(牛)岡山県、鹿児島県(豚)福岡県、佐賀県、長崎県、熊本県、宮崎県	長崎県西海市	2015/6/10製造	2015/6/16	Ge	検出せず	0.66	検出せず	0.86	検出せず	0.80
8434	13	冷凍加工品	国産牛豚合ミンチ(山巻屋)	(牛)国内各地(豚)福岡県、佐賀県、長崎県、熊本県、宮崎県	長崎県西海市	2015/6/9製造	2015/6/16	Ge	検出せず	0.77	検出せず	0.77	検出せず	0.95
8427	13	冷凍加工品	辛子めんたい 辛子めんたい(切子) 辛子めんたい(切子徳用) 辛子めんたい(バラ子) 辛子めんたい(6~8本)	(たらこ)ロシア、アメリカ	福岡県宗像市	(たらこ)2015年2月漁獲	2015/6/16	Ge	検出せず	1.15	検出せず	1.20	検出せず	1.38
8632	14	常温加工品	国産大豆ドライパック	宮城県	広島県三原市	2014年10月収穫	2015/7/13	Ge	検出せず	0.83	検出せず	1.10	検出せず	1.30
8590	14	常温加工品	有機すりごま(白) 有機いりごま白	パラグアイ	大阪府寝屋川市	2013年2月~4月収穫	2015/7/8	Ge	検出せず	1.31	検出せず	1.47	検出せず	1.72
8578	14	常温加工品	有機すりごま(黒) 有機いりごま黒	パラグアイ	大阪府寝屋川市	2013年2月~4月収穫	2015/7/7	Ge	検出せず	1.25	検出せず	1.36	検出せず	1.56
8545	14	常温加工品	天然岩のり佃煮	(ひとえぐさ)熊本県	香川県小豆郡	(ひとえぐさ)2014年採取	2015/7/1	Ge	検出せず	0.73	検出せず	0.73	検出せず	0.58
8529	14	常温加工品	無漂白寒天	(てんぐさ)静岡県、愛媛県、モロッコ、韓国、インドネシア、南アフリカ(おこのり)南アフリカ、インドネシア	長野県茅野市	2014/8/11製造	2015/6/30	Ge	検出せず	1.53	検出せず	1.72	検出せず	1.98
8528	14	常温加工品	やしき麩	(小麦)九州各地	福岡県福岡市	2015/6/8製造	2015/6/29	Ge	検出せず	1.05	検出せず	1.09	検出せず	1.29
8526	14	常温加工品	手延べ緑黄菜めん	(小麦)九州各地	長崎県南島原市	(小麦)2013年6月収穫	2015/6/29	Ge	検出せず	0.88	検出せず	0.98	検出せず	1.09
8525	14	常温加工品	手延そつめん	(小麦)九州各地	長崎県南島原市	(小麦)2013年6月収穫	2015/6/29	Ge	検出せず	0.87	検出せず	0.94	検出せず	1.11
8522	14	常温加工品	ほたて屋の釜めしの素(炊込用)	(ほたて)青森県陸奥湾	青森県むつ市	(ほたて)2014年6月漁獲	2015/6/29	Ge	検出せず	0.68	検出せず	0.65	検出せず	0.65
8431	14	常温加工品	甘夏みかん缶(国産)EO缶	(甘夏)広島県、山口県、熊本県、鹿児島県	山口県大島郡	(甘夏)2013年収穫	2015/6/16	Ge	検出せず	0.76	検出せず	0.74	検出せず	0.86
8635	15	菓子類	海水塩あめ	—	福岡県北九州市	2015/6/12製造	2015/7/14	Ge	検出せず	1.24	検出せず	1.42	検出せず	1.36
8631	15	菓子類	全粒粉入りビスケット チョコサンド	(小麦)北海道	神奈川県横浜市	(小麦)2014年7月収穫	2015/7/13	Ge	検出せず	1.08	検出せず	0.92	検出せず	1.26
8619	15	菓子類	おはぎ つぶあん・きなこ	(米・大豆)国内各地(小豆)北海道	三重県伊勢市	2015/6/29製造	2015/7/10	Ge	検出せず	0.68	検出せず	0.78	検出せず	0.84
8577	15	菓子類	メイプルカシュー	(カシューナッツ)インド	福岡県飯塚市	2015/6/2製造	2015/7/6	Ge	検出せず	0.94	検出せず	1.02	検出せず	1.42
8576	15	菓子類	長崎カステラカットタイプ	(小麦)福岡県、佐賀県、大分県(卵)熊本県	長崎県雲仙市	2015/5/31製造	2015/7/6	Ge	検出せず	0.68	検出せず	0.81	検出せず	0.91
8575	15	菓子類	長崎カステラ抹茶カットタイプ	(小麦)福岡県、佐賀県、大分県(卵)熊本県(抹茶)福岡県	長崎県雲仙市	2015/6/17製造	2015/7/6	Ge	検出せず	0.71	検出せず	0.82	検出せず	1.01
8557	15	菓子類	ABCビスケット	(小麦)国内各地	山梨県甲府市	2015/5/7製造	2015/7/2	Ge	検出せず	0.94	検出せず	0.98	検出せず	1.30
8556	15	菓子類	ポテトチップス(塩味)	(じゃがいも)国内各地	兵庫県朝来市	2015/5/20製造	2015/7/2	Ge	検出せず	0.83	検出せず	0.83	検出せず	1.03
8553	15	菓子類	カンノン	(小麦)埼玉県	山梨県甲府市	2015/5/2製造	2015/7/2	Ge	検出せず	0.78	検出せず	0.84	検出せず	1.01
8552	15	菓子類	落雁 花いおり(餡入り)	(米)国内各地	福井県三方郡	2015/2/27製造	2015/7/2	Ge	検出せず	1.38	検出せず	1.50	検出せず	1.54
8542	15	菓子類	ミルクプリンの素	—	佐賀県唐津市	2015/5/25製造	2015/7/1	Ge	検出せず	0.81	検出せず	0.96	検出せず	0.91
8541	15	菓子類	きらす揚げ(黒ごま)	(小麦)愛知県	愛知県高浜市	(小麦)2014年収穫	2015/7/1	Ge	検出せず	1.02	検出せず	1.09	検出せず	1.27
8540	15	菓子類	食べるいりごちゃん	長崎県	長崎県長崎市	2014年10月漁獲	2015/6/30	Ge	検出せず	0.87	検出せず	1.17	検出せず	1.05
8527	15	菓子類	キャラットゼリー	(人参)熊本県	福岡県筑後市	2015/5/21製造	2015/6/29	Ge	検出せず	0.69	検出せず	0.81	検出せず	0.82
8524	15	菓子類	ぶくぶくハウスのクッキー ジンジャー	(小麦)青森県つがる市	大阪府吹田市	(小麦)2013年7月収穫	2015/6/29	Ge	検出せず	0.84	検出せず	1.35	検出せず	1.12
8523	15	菓子類	ぶくぶくハウスのクッキー お茶	(小麦)青森県つがる市	大阪府吹田市	(小麦)2013年7月収穫	2015/6/29	Ge	検出せず	1.10	検出せず	1.11	検出せず	1.00
8521	15	菓子類	国産果汁グミ(ぶどうとりんご)	—	栃木県宇都宮市	2015/5/22製造	2015/6/29	Ge	検出せず	0.63	検出せず	0.71	検出せず	0.82
8520	15	菓子類	つぶつぶ袖餅子(ゆべし)	(米・ゆず)島根県	島根県松江市	(米)2014年収穫(ゆず)2014年11月収穫	2015/6/29	Ge	検出せず	0.69	検出せず	0.75	検出せず	0.79
8516	15	菓子類	クリーミーソーダアイス	—	福岡県福岡市	2015/4/20製造	2015/6/26	Ge	検出せず	0.90	検出せず	0.88	検出せず	1.27
8515	15	菓子類	あずきのアイス	(小豆)北海道	福岡県福岡市	2015/5/19製造	2015/6/26	Ge	検出せず	0.69	検出せず	0.86	検出せず	0.92
8514	15	菓子類	苺ミルクアイス	(生乳)福岡県、熊本県(いちご)国内各地	福岡県福岡市	2014/4/23製造	2015/6/26	Ge	検出せず	0.93	検出せず	0.87	検出せず	1.29
8513	15	菓子類	小倉抹茶カップアイス	(小豆)北海道	福岡県福岡市	2014/7/29製造	2015/6/26	Ge	検出せず	1.01	検出せず	0.90	検出せず	1.25
8512	15	菓子類	果肉入りいちごパー	(いちご)国内各地	福岡県福岡市	2015/5/23製造	2015/6/26	Ge	検出せず	0.89	検出せず	1.03	検出せず	0.93
8562	15	菓子類	小鈴カステラ ゆず	(小麦)北海道(ゆず)高知県	広島県福山市	(小麦)2014年8月~10月収穫(ゆず)2013年11月収穫	2015/6/22	Ge	検出せず	0.86	検出せず	0.82	検出せず	1.00
8481	15	菓子類	ミックスゼリー	—	福岡県筑後市	2015/5/21製造	2015/6/22	Ge	検出せず	0.79	検出せず	0.77	検出せず	0.95
8480	15	菓子類	小鈴カステラ ココア	(小麦)北海道	広島県福山市	(小麦)2014年8月~10月収穫	2015/6/22	Ge	検出せず	0.93	検出せず	0.99	検出せず	0.98
8473	15	菓子類	焼きドーナツ(バブアチョコ)	(卵)福岡県、山口県、長崎県、熊本県、大分県、鹿児島県(米)国内各地	佐賀県佐賀市	2015/6/12製造	2015/6/19	Ge	検出せず	0.73	検出せず	0.92	検出せず	0.83
8450	15	菓子類	落雁 五条菊	(米)国内各地	福井県三方郡	2015/5/25製造	2015/6/18	Ge	検出せず	1.03	検出せず	1.17	検出せず	1.18
8443	15	菓子類	パニラカップアイス	(生乳)福岡県、熊本県	福岡県福岡市	2015/5/12製造	2015/6/17	Ge	検出せず	0.55	検出せず	0.73	検出せず	0.99
8428	15	菓子類	ソフト煎大豆	福岡県、熊本県	福岡県飯塚市	2015/5/29製造	2015/6/16	Ge	検出せず	0.83	検出せず	1.09	検出せず	1.21
8426	15	菓子類	ウエハース	(小麦)国内各地	福岡県三潁郡	(小麦)2014年6月収穫	2015/6/15	Ge	検出せず	0.70	検出せず	1.06	検出せず	1.20
8647	16	酒・調味料	和風からし	—	埼玉県戸田市	2015/6/24製造	2015/7/14	Ge	検出せず	0.83	検出せず	0.91	検出せず	0.83
8646	16	酒・調味料	生わさび	—	埼玉県戸田市	2015/6/24製造	2015/7/14	Ge	検出せず	0.60	検出せず	0.86	検出せず	0.92
8572	16	酒・調味料	特撰芳醇黒胡麻油	(黒ごま)ミャンマー	三重県四日市市	(黒ごま)2014年8月~9月収穫	2015/7/6	Ge	検出せず	0.71	検出せず	0.91	検出せず	1.06
8530	16	酒・調味料	チャプチェの素	—	佐賀県唐津市	2015/6/11製造	2015/6/30	Ge	検出せず	0.92	検出せず	1.21	検出せず	1.14

検査結果については、ホームページでも週に一度のペースでお知らせします。表記についてもホームページと同様にしています

●放射性セシウムの基準値について

2012年4月からの国の基準は、一般食品100ベクレル/kg、乳児用食品・牛乳50ベクレル/kg、飲料水10ベクレル/kg以下です。

グリーンコープは取り扱うすべての商品や原料について10ベクレル/kgを自主基準とし、10ベクレル/kg以上の数値が出た場合、共同体理事会に報告し、取り扱いについて検討・決定することになっています。

●グリーンコープでの放射能検査内容と報告について

検査対象 グリーンコープでは、商品や原料について放射能汚染が心配される地域は関東から東北地方が中心であるものの、必ずしもエリアを限定して考えるべきではないという判断で、また利用される組合員の心配に対応するためにも検査対象を全国に広げています。また外国産の食品も検査対象にしています。

検査対象 2011年3月11日以降に、生産・製造・保管されていた商品及び原料を順次検査しています。定期的なサイクルで検査を行えるよう年間計画を立てて検査します。

検査機関 2011年10月よりグリーンコープ放射能測定室(福岡市)で検査を開始しました。ただし、グリーンコープ放射能測定室で検査可能な品目数を超えた場合などは、これまでと同様に外部機関に検査を委託することもあります。

検査日 検体を測定した日を記入しています。

検査結果の表記 ヨウ素131とセシウム134、セシウム137の3種類について結果をお知らせします。検出限界値未満の結果については「検出せず」と表記します。「検出限界値」とは、測定において検出できる最小値のことをいいます。放射能の特性として、同じ機器で測定しても検体ごとに検出限界値は変動します。

※検出限界値未満とは、放射能は0ではなく、放射能は存在する可能性があるということです。厚生労働省から2011年9月29日付けで、検出限界値未満の結果については、測定によって得られた検出限界値を表示するよう通知が出されており、国や自治体から公表される検査結果には、「不検出」や「検出せず」ではなく、検出限界値が表示されるようになりました。