



捨てていませんか？

現在回収率は10%

リサイクルを
継続するためには
回収率

30%以上
必要です



グリーンコープの仕分け袋は
グリーンコープで回収します

商品の入っている
半透明の袋を
回収します

環境を守りたいと願う組合員の思いをかたちにした、「袋to袋」の取り組み。始まって4年が経ちますが、回収率は毎月10%前後と、仕分け袋のリサイクルがすすんでいません。毎月最低30%の回収率を維持することで、リサイクルを続けていくことができます。この取り組みを軌道にのせるために、みんなで協力しましょう。

ラベルを切り取って出すだけ！

カンタン！です

配達された商品が入った袋

●冷凍品 ●冷蔵品 ●ドライ品 ●青果

ラベルののりが
残らないように切る

広げた状態で

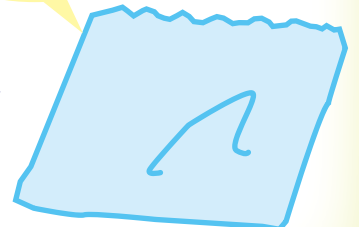
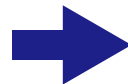
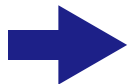
〈注意〉

その他雑貨等の透明の袋やスーパーの袋等は回収できません

ラベルをはがさず
切ってね

野菜くずなどの
ゴミは落としてね

小さくたたんだり
結んだりしないで



捨てればゴミ！いかせば資源！

仕分け袋のリサイクルにご協力ください

環境のこと限りある資源のことを考えて一人ひとりができることをしていきましょう

リサイクルすると

焼却処理した場合と比べ、

CO₂排出量

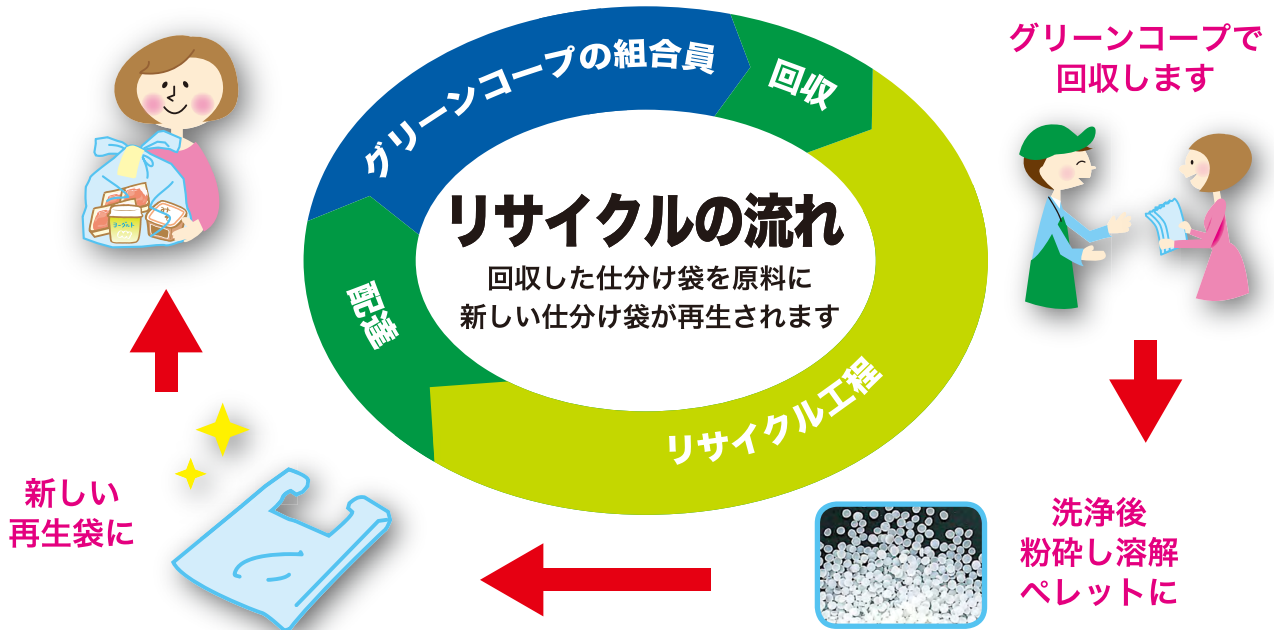
約**57%**削減！



回収を増やすことが

グリーンコープ(組合員)の利益に

容器や包装を使用する事業体は、再商品化(リサイクル)する義務があり、リサイクルできないものは国の指定した法人に再商品化委託料を支払う義務があります。袋の回収を増やすことは unnecessary 委託費用の支払いを減らすことができ、組合員の財産を守ることにもつながります。



～グリーンコープの4R運動～ 使い捨てをやめて循環型社会をつくりましょう

グリーンコープは創立以来、「環境のために、今すべきこと」を考え、他に先駆けて調味料からリユースびんシステムをスタート。2000年には4Rを柱とした「グリーンコープ環境政策」を策定しました。長年の組合員の願いが実現し、2003年には牛乳容器を紙から繰り返し使えるびんに切り替えるなど、4Rの取り組みが広がってきています。2010年より仕分け袋の回収・リサイクルも開始しています。

Refuse

リフューズ【断る】

Reduce

リデュース【減らす】

Reuse

リユース【再使用】

Recycle

リサイクル【再生利用】

グリーンコープの
リユース・リサイクル状況(回収率)
2014年10月現在

牛乳びん **97.1%**
リユースびん **54.4%**

トレー **54.5%**
たまごモールドバック **102.7%**
仕分け袋 **9.0%**